



REPUBLIKA E SHQIPËRISË  
MINISTRIA E FINANCAVE  
DREJTORIA E MAKROEKONOMISË



**EKONOMIA DHE BUXHETI**

*NENTOR, 2011*

# Raporti Mujor

*Nëntor, 2011*

Kontakt:

Telefon: ++355 (4) 228 1009

e-mail: [elami@minfin.gov.al](mailto:elami@minfin.gov.al)

[www.minfin.gov.al](http://www.minfin.gov.al)

## PËRMBAJTJA

VEÇORITË KRYESORE.....	2
ZHVILLIMET EKONOMIKE.....	3
1. Indeksi i Çmimeve të Konsumit	3
2. Kursi mesatar i këmbimit	4
3. Ecuria e Normave të Interesit të Depozitave dhe Huave	5
4. Bilanci i Pagesave	6
5. Mjetet Valutore Neto të Sistemit Bankar	7
6. Kredia për Ekonominë	7
7. Oferta e Parasë	8
8. Depozitat sipas Burimeve	9
SEKTORI FISKAL .....	10
1. Buxheti i Konsoliduar	10
2. Të Ardhurat sipas Burimeve	11
3. Financimi i Bilancit Fiskal	11
ANEKSI STATISTIKOR .....	12

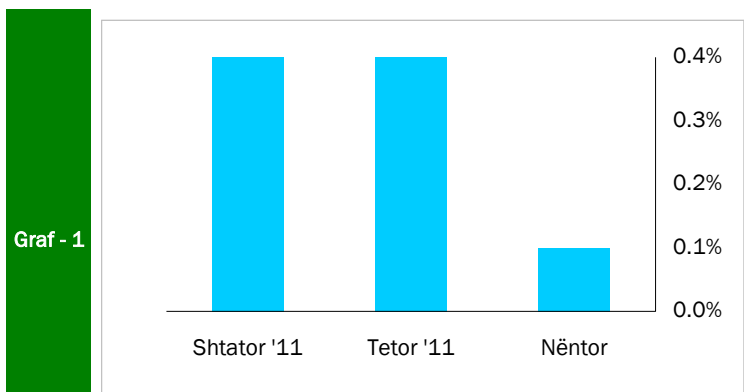
## VEÇORITË KRYESORE

- *Indeksi i çmimeve të konsumit* në muajin Nëntor, 2011 arriti në 110.3 përqind
- *Norma vjetore e inflacionit* për muaji Nëntor ishte 2.9 përqind
- *Kursi mesatar i këmbimit të monedhes vendase me dy monedhat kryesore të huaja* për muajin Nëntor 2011 ishte 103.82 lekë për dollarë dhe 140.97 lekë për euro
- *Normat e interesit të depozitave në lekë gjatë muajit Nëntor* shënuan kuotat 6.53 përqind për depozitat 24 mujore, 5.85 për ato 12 mujore, 4.84 për 6 mujorët dhe 4.14 përqind për depozitat 3 mujore
- *Normat e interesit për huatë në lekë* ishin 11.94 përqind për huatë 12 mujore dhe 10.39 për ato 6 mujore
- *Oferta totale e parasë, e matur nga agregati M3*, arriti në 1,057.1 miliardë lekë në muajin Nëntor, duke shënuar një rritje prej rreth 10.0 përqind, krahasuar me të njëjtën periudhë të një viti më parë
- *Bilanci i pagesave për nëntëmujorin e vitit 2011* rezultoi me një defiçit të përgjithshëm prej 22.4 milion euro.
- *Situata Buxhetore* për periudhën Janar - Nëntor 2011 rezultoi me një defiçit të përgjithshëm prej rreth 38 miliardë lekë.
- *Të ardhurat gjithsej të realizuara gjatë periudhës Janar - Nëntor 2011*, arritën në rreth 295.6 miliardë lekë, ose rreth 95.7 përqind e planit për periudhën.
- *Shpenzimet gjithsej gjatë të njëjtës periudhë*, arritën në rreth 333.6 miliardë lekë, ose rreth 95.5 përqind e shpenzimeve të planifikuara për periudhën.

## ZHVILLIMET EKONOMIKE

### 1. Indeksi i Çmimeve të Konsumit

Indeksi i Çmimeve të Konsumit (IÇK) për muajin Nëntor 2011 pësoi një rritje prej 0.1 përqind krahasuar me muajin Tetor dhe Shtator '11, kur ky indeks shënonte përkatësisht 0.4 përqind dhe 0.4 përqind. Ndryshimet respektive në të njëjtët muaj të një viti më



**Ndryshimet mujore të IÇK-së**

Burimi: INSTAT

parë ishin 0.2 përqind, 0.2 përqind dhe 0.7 përqind. Rritja me e madhe mujore, gjatë muajit Nëntor u konstatua në grupin “Transporti” me 0.5 përqind. Peshat specifike relativisht e ulët që zë ky grup në shportën e mallrave të konsumit, bënë që ndryshimet e çmimeve për këtë grup të kenë efekte të ulët mbi normën e inflacionit.

Gjatë këtij muaji ulje prej

0.1 % e pësoi indeksi i çmimit të grupit “Ushqime dhe pije joalkolike”.

Norma vjetore e inflacionit në muajin Nëntor arriti në 2.9 përqind duke qëndruar brenda objektivit të Bankës së Shqipërisë. Ndryshimet vjetore të indeksit të çmimeve të konsumit, në përqindje, për vitet 2010 dhe 2011 paraqiten në tabelën 1.

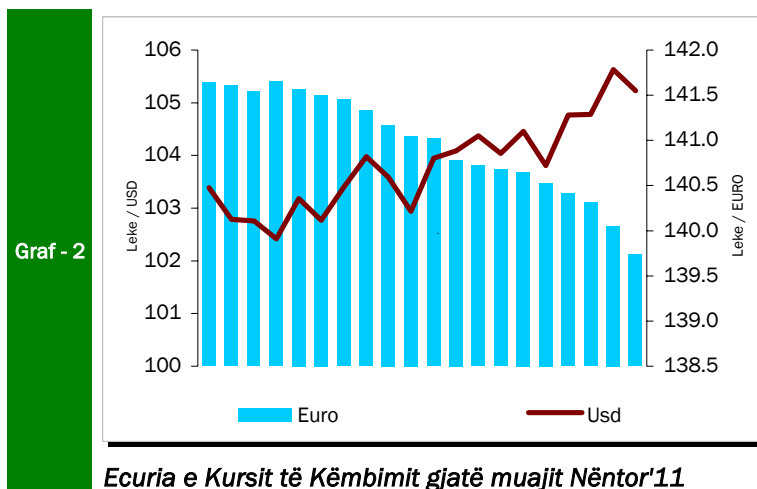
**Tab - 1 Ndryshimi vjetor i Indeksit të Çmimeve të Konsumit (në %)**

VITI	Janar	Shkurt	Mars	Prill	Maj	Qershor
2010	4.1	4.4	3.9	3.5	3.1	3.2
2011	3.3	4.5	4.3	4.1	4.2	3.9
VITI	Korrik	Gusht	Shtator	Tetor	Nëntor	Dhjetor
2010	3.4	3.5	3.4	3.0	2.8	3.4
2011	3.6	3.1	2.8	3.0	2.9	

Burimi: INSTAT

## 2. Kursi mesatar i këmbimit

Kursi mesatar i këmbimit të lekut kundrejt Euros në muajin Nëntor 2011, arriti në 140.97 Lekë/Euro, duke shënuar një rritje prej 1.0 përqind krahasuar me një muaj më parë. Në fund të muajit Nëntor një euro u këmbye me 139.75 lekë. Kursi mesatar i këmbimit të lekut kundrejt dollarit amerikan në muajin Nëntor 2011, arriti në 103.82 lekë/dollarë duke shënuar një rritje prej 0.1 përqind kundrejt muajit Tetor '11.



**Ecuria e Kursit të Këmbimit gjatë muajit Nëntor'11**

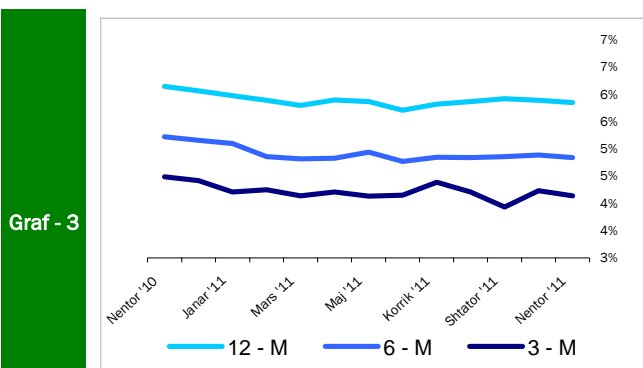
monedhës europiane, Euro, me 1.5 përqind. Nënçmimi i lekut, kundrejt dy monedhave kryesore, monedhës europiane Euro dhe monedhës amerikane, në radhë të parë është i lidhur me ecurinë e tyre në tregjet monetare ndërkombëtare, duke reflektuar sjelljen e tyre në tregun e brendshëm monetar. Kursi i këmbimit të euros me dollarin amerikan pësoi një rënie mesatare duke arritur në rreth 1.358 euro/dollarë.

Ndër faktorët e brendshëm që kanë ndikuar në ecurinë e monedhës vendase gjatë këtij muaji përmendim: ruajtjen e ritmeve pozitive të ekonomisë në vend, efikasitetin e politikës fiskale, efikasitetin në politikën monetare dhe në operacionet ndërbankare të ndërmarra nga Banka e Shqipërisë, etj.

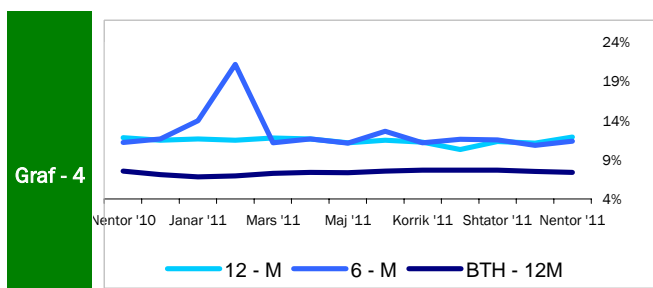
Në fund të muajit Nëntor, dollari amerikan arriti nivelin 105.23 lekë/dollarë. Në krahasim me muajin Nëntor të vitit të kaluar rezultoi se monedha shqiptare është zhvlerësuar ndaj dollarit amerikan në masën 2.5 përqind dhe është zhvlerësuar kundrejt

### 3. Ecuria e Normave të Interesit të Depozitave dhe Huave

Gjatë muajit Nëntor 2010, normat e interesit të depozitave 12-mujore në lekë arritën kuotën e 5.85 përqind, duke shënuar një rënie prej 0.04 përqind krahasuar me muajin Tetor. Rënie për këtë muaj kanë pësuar depozitat me afat 6-mujor dhe ato me afat 3 – mujor të krahasuara me muajin paraardhës, respektivisht me 0.05 përqind dhe 0.09



**Normat e interesit për depozitat**

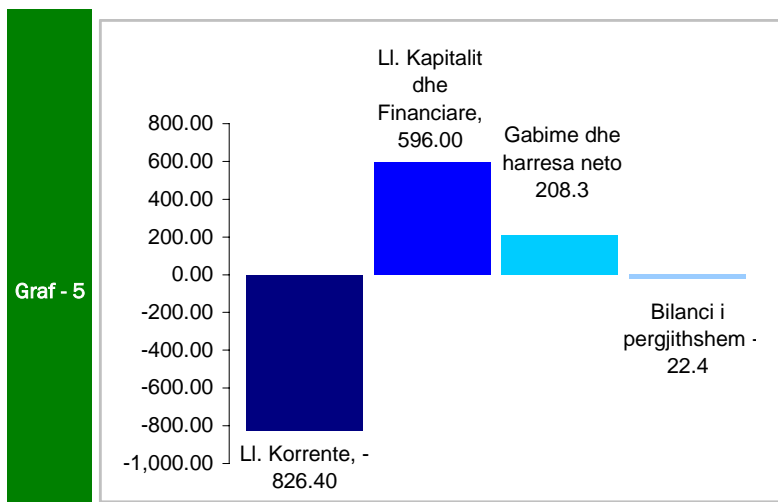


**Normat e interesit për huatë**

përqind. Normat e interesit për depozitat me afat 1-mujor pësuan rritje me 0.04 përqind krahasuar me muajin paraardhës. Krahasuar me të njëjtën periudhë të një viti më parë, rënie kanë pësuar normat e interesit të depozitave me afat 12, 6 dhe 3 mujore. Interesi i huave 12-mujore gjatë muajit Nëntor pësoi një rritje me 0.77 pikë përqind, duke arritur në 11.94 përqind nga 11.17 përqind që ishte në muajin Tetor. Për këtë muaj norma e interesit të huave 6-mujore pësuan një rritje prej 0.50 pikë përqind krahasuar me një muaj më parë. Interesi i huave 6- mujore për muajin Nëntor arriti në 11.39 përqind. Normat e interesit të bonove të thesarit gjatë muajit Nëntor 2011, për bonot me maturim 12, 6 dhe 3 mujore ishin përkatësisht 7.40 përqind, 6.44 përqind dhe 5.49 përqind. Gjatë

këtij muaji vihet re një rënie në Yield-et e bonove të thesarit për afatet e maturimit 12 dhe 6 - mujore.

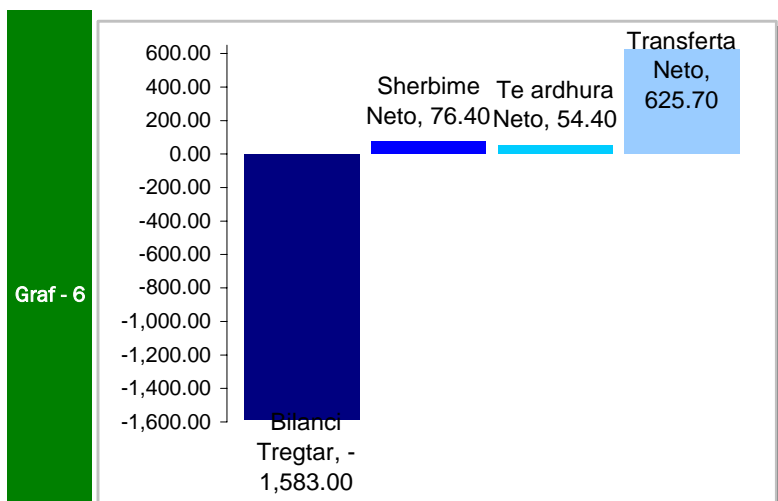
## 4. Bilanci i Pagesave



### Bilanci i Pagesave

Burimi: Banka e Shqipërisë

Bilanci i pagesave për periudhën Janar - Shtator 2011 regjistroi një defiçit të përgjithshëm prej 22.4 milionë euro, karakteristika strukturore e të cilit paraqitet në grafikun 5.



### Llogaria Korente

Burimi: Banka e Shqipërisë

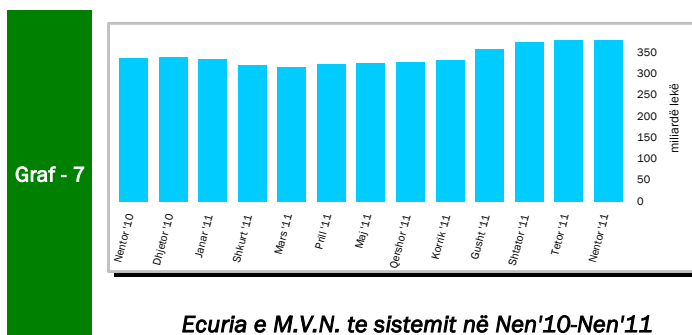
Kompozicioni i defiçitit të llogarisë korente prej 826.4 milion euro i shprehur sipas elementëve kryesorë përbërës (ne terma neto) për periudhën Janar'11 - Shtator'11 rezultoi:

(i) bilanci tregtar - 1,583 mln euro, (ii) shërbime neto 76.4 mln euro, (iii) të ardhura neto 54.4 mln euro, (iv) transferta neto 625.7 mln euro. Kjo strukturë në mënyrë vizuale paraqitet në grafikun 6.



## 5. Mjetet Valutore Neto të Sistemit Bankar

Gjatë muajit Nëntor 2011, sistemi bankar ka shënuar rritje të mjeteve valutore neto (M.V.N), në rreth 38,876.7 milionë lekë krahasuar me fundvitin 2010. Kjo rritje ka ardhur



Burimi: Banka e Shqipërisë

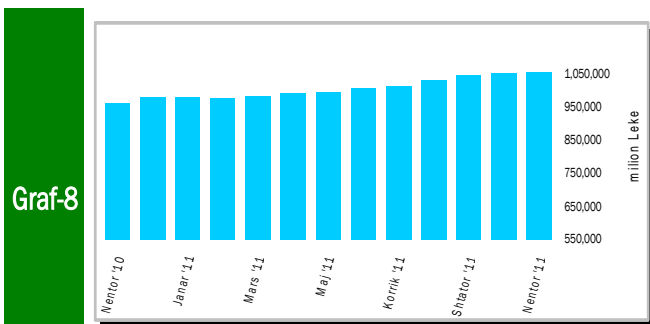
si pasojë e rritjes të mjeteve valutore neto në Bankën e Shqipërisë me rreth 459.4 milionë lekë dhe të rritjes së mjeteve valutore neto të bankave të nivelit të dytë, me rreth 38,417.3 milionë lekë. Në muajin Nëntor sistemi bankar rezulton me një rënie prej 947.9 milionë lekë në mjetet valutore neto, krahasuar me muajin Tetor '11, rënie e cila erdhi si rezultat i rritjes së nivelit të mjeteve valutore neto të bankave të nivelit të dytë me rreth 739.6 milionë lekë si dhe të rënies së mjeteve valutore neto në Bankën e Shqipërisë, me rreth 1,687.5 milionë lekë.

## 6. Kredia për Ekonominë

Teprica e kredisë për ekonominë për muajin Nëntor 2011 arriti në 533 miliardë lekë. Rritja e tepricës së kredisë, krahasuar me muajin Tetor'11 shënoi vlerën 2.2 miliardë lekë, me një rritje prej rreth 0.4 përqind. Nga struktura e tepricës së kredisë sipas monedhave vazhdon të mbizoterohet nga kredia në valutë, duke përbërë rreth 66.0 përqind të totalit të tepricës së kredisë me rreth 351.7 miliardë lekë.

Këtë muaj pesha specifike e kredive për individët, arriti në nivelin 29.0 përqind.

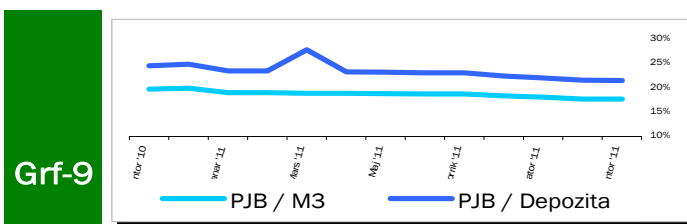
## 7. Oferta e Parasë



**Agregati M3 Nentor'10-Nentor '11**

Burimi: Banka e Shqipërisë

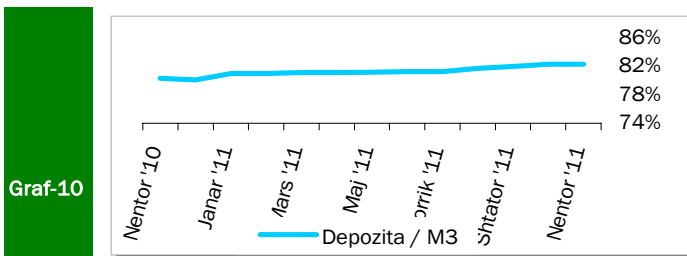
Oferta e parasë (e matur me M3), për muajin Nëntor ka shënuar një rritje krahasuar me muajin paraardhës Tetor 2011. Kjo ofertë arriti në rreth 1,057 miliardë lekë në fund të muajit Nëntor duke shënuar një rritje prej 3.7 miliardë lekë kundrejt nivelit të regjistruar në muajin Tetor. Rritja vjetore e këtij treguesi ishte 10.0 përqind, duke ruajtur kështu tendencën rritëse të shfaqur që nga mesi i vitit të kaluar.



**Raporte të parasë jashtë bankave me M3 dhe Depozitat**

Burimi: Banka e Shqipërisë

Depozitat në lekë, si përbërësi kryesor i ofertës monetare, kanë pësuar një rritje prej 3.1 miliardë lekë në krahasim me muajin Tetor.



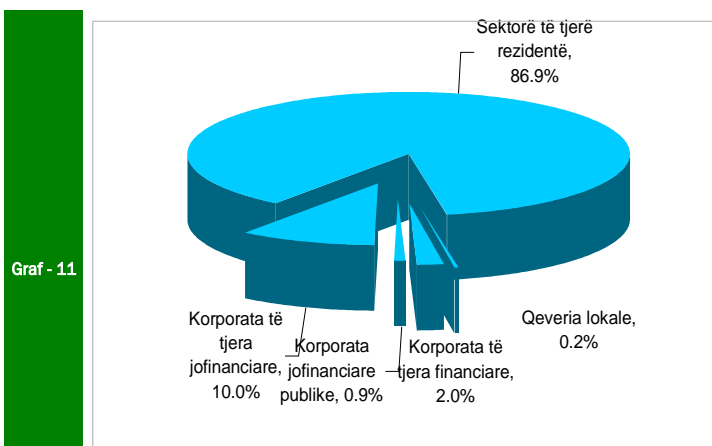
**Raporti i Depozitave ndaj M3**

Burimi: Banka e Shqipërisë

Depozitat në valutë gjatë muajit Nëntor, janë mbështetur kryesisht nga depozitat e sektorit privat, të cilat kanë përbërë rreth 84.2 përqind të depozitave totale në valutë.

## 8. Depozitat sipas Burimeve

Gjatë muajit Nëntor 2011 “sektorë të tjerë rezident”, zuri nivelin më të lartë të depozitave të transferueshme në lekë, me rreth 61.4 përqind, ndjekur nga “korporata të tjera jofinanciare”, me rreth 25.9 përqind dhe nga “korporata publike jofinanciare”, me 9.9 përqind. “Sektorë të tjerë rezident” dhe “korporata të tjera jofinanciare” ishin gjithashtu



### Përberja e depozitave

Burimi: Banka e Shqipërisë

rezident” përbëjnë pjesën më të madhe (rreth 756 miliardë) të depozitave totale, prej rreth 869.8 miliardë lekë në muajin Nëntor 2011. Ata ndiqen nga “korporata të tjera jofinanciare” (87 miliardë), “korporatat të tjera jofinanciare publike” (17.1 miliardë) dhe “korporata të tjera financiare” (7.8 miliardë). “Qeveria lokale” kontribuoi me rreth 1.6 miliardë në totalin e depozitave.

Gjatë muajit Nëntor 2011, krahasuar me një muaj më parë Tetor '11 niveli i përgjithshëm i depozitave u rrit me 3.1 miliardë lekë, si rezultat i rritjes së depozitave në valutë dhe të atyre në lekë.

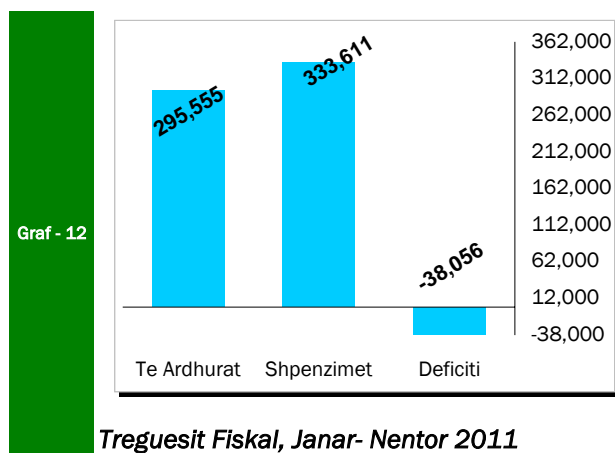
burimi më i rëndësishëm i depozitave në monedhe të huaj, përkatësisht me rreth 84.2 përqind dhe rreth 13.1 përqind. “Sektorë të tjerë rezident” ishin dukshëm burimi më i rëndësishëm i Depozitave të tjera në lekë (95.8 përqind e totalit)

Në përgjithësi, “Sektorë të tjerë

## SEKTORI FISKAL

### 1. Buxheti i Konsoliduar

Për periudhën Janar - Nëntor 2011 janë mbledhur rreth 295.6 miliardë lekë të ardhura, përkundrajt shpenzimeve të përgjithshme prej 333.6 miliardë lekë, që përfshijnë 275 miliardë lekë në shpenzime korrente dhe 58.5 miliardë lekë në shpenzime kapitale, nga të cilat 62.9 % financim i brendshëm, dhe 37.1 % financim i huaj.



Mbledhja e të ardhurave përbën rreth 85.9 % të të ardhurave buxhetore për planin e vitit 2011, ndërsa shpenzimet përbëjnë rreth 85.4 % të buxhetit të planifikuar. Shpenzimet korrente janë rreth 88.3 % e planifikimit vjetor, ndërsa shpenzimet kapitale janë rreth 79.4 % e këtij planifikimi.

Nga të ardhurat gjithsej, pjesa e të ardhurave të mbledhura nga Drejtoria e Përgjithshme e Tatimeve dhe Doganave

është rreth 210.1 miliardë lekë (ose rreth 61.1% e të ardhurave totale vjetore të planifikuara), të ardhurat e mbledhura nga pushteti vendor rreth 10.8 miliardë lekë (3.1 % e të ardhurave totale vjetore të planifikuara), kontributet e sigurimeve shoqërore dhe shëndetësore 51.5 miliardë lekë (15 % e të ardhurave totale vjetore të planifikuara), dhe të ardhurat jo - tatimore në nivelin e 20.7 miliardë lekë (6 % e të ardhurave vjetore të planifikuara). Nga totali i shpenzimeve korrente prej 275 miliardë lekë, 60.8 miliardë lekë (22.1 % e totalit të shpenzimeve korrente) është shpenzuar për personelin, 37.3 miliardë lekë (13.6 %) për interesat, 29.1 miliardë lekë (10.6 %) për shpenzime operative dhe mirëmbajtje, 3.2 miliardë lekë (1.2 %) për subvencione, 102.4 miliardë lekë (37.2 %) për shpenzimet e sigurimeve shoqërore dhe shëndetësore dhe 25.1 miliardë lekë (9.1 %) për shpenzimet e qeverisjes vendore, 17 miliardë lekë (6.2 %) për shpenzimet e tjera. Këto përfaqësojnë 15.5 % (shpenzime personeli), 9.6 % (shpenzime për interesat), 7.5 % (shpenzime operative dhe të mirëmbajtjes), 0.8 % (subvencione), 26.2 % (sigurimet shoqërore dhe shëndetësore), 6.4 % dhe 4.4 % (për shpenzimet e qeverisjes vendore dhe

shpenzimet e tjera) përkundrejt buxhetit të planifikuar vjetor. Shpenzimet kapitale me financim të brëndshëm për këtë periudhë llogariten në rreth 9.4 % të buxhetit të parashikuar vjetor, ndërsa financimi i huaj është vetëm 5.5 %.

## 2. Të Ardhurat sipas Burimeve

Të ardhurat gjithsej të realizuara për periudhën Janar - Nëntor 2011 ishin rreth 295.6 miliardë lekë, nga të cilat të ardhurat tatimore rreth 272.4 miliardë, të ardhurat jo - tatimore në rreth 20.7 miliardë.

**Tab - 2** Të ardhurat e realizuara në Janar - Nëntor 2011

Burimi	Miliardë Lekë
TVSH	106.6
Tatimi mbi fitimin	18
Taksa doganore	6.2
Taksat nacionale	18.4
Akcizat	36

## 3. Financimi i Bilancit Fiskal

Defiçiti prej 38 miliardë lekë, për periudhën Janar - Nëntor 2011, u mbështet në vlerën 22 miliardë lekë nga burime të brëndshme dhe 16 miliardë lekë me financim të huaj. Emetimi i bonove të thesarit ishte mjeti kryesor i financimit të brëndshëm, ndërsa për financimin e huaj ishin huatë afatgjata.

Për muajin Nëntor 2011, disa nga treguesit kryesorë fiskal ishin:

- Realizimi i Të Ardhurave në masën 27.766 miliardë lekë.
- Realizimi i Shpenzimeve në masën 34.113 miliardë lekë

Në realizimin e të ardhurave për muajin Nëntor, kontributin kryesorë e kanë dhënë të ardhurat e mbledhura nga Tatimet dhe Doganat të cilat kapin shifrën e 20.7 miliardë lekë. Në realizimin e shpenzimeve për këtë periudhë, peshën me të lartë e zënë shpenzimet korrente me 28.4 miliardë lekë dhe shpenzimet kapitale me rreth 5.7 miliardë lekë.

## Aneksi Statistikor

Tab - 1

Muaji	Mujor (Monthly)					Mesatar Mujor (Monthly Average)					Vjetor (Annual)					Month
	2007	2008	2009	2010	2011	2007	2008	2009	2010	2011	2007	2008	2009	2010	2011	
Janar	0.5	0.5	0.4	0.9	0.8	0.50	0.50	0.40	1.00	0.80	2.9	3.0	2.1	3.6	3.3	January
Shkurt	0.5	1.0	0.7	1.1	2.3	0.50	0.75	0.55	1.02	1.55	2.9	3.6	1.9	4.7	4.5	February
Mars	-0.1	0.9	0.6	0.1	-0.1	0.30	0.80	0.57	0.71	1.00	2.7	4.6	1.6	4.1	4.3	March
Prill	-0.2	-0.4	-0.1	-0.4	-0.6	0.18	0.50	0.40	0.42	0.60	1.9	4.4	1.9	3.7	4.1	April
Maj	-0.8	-1.0	-0.8	-1.2	-1.1	-0.02	0.20	0.16	0.10	0.26	1.4	4.2	2.1	3.3	4.2	May
Qershor	-0.6	-0.8	-0.6	-0.7	-1.1	-0.12	0.03	0.03	-0.04	0.03	2.0	4.0	2.3	3.2	3.9	June
Korik	-0.3	-0.6	-0.7	-0.5	-0.7	-0.14	-0.06	-0.07	-0.10	-0.07	2.1	3.7	2.2	3.4	3.6	July
Gusht	1.9	0.6	0.7	0.8	0.3	0.11	0.03	0.03	0.01	-0.03	4.2	2.5	2.2	3.5	3.1	August
Shtator	0.9	1.1	0.8	0.7	0.4	0.20	0.14	0.11	0.09	0.02	4.4	2.7	2.0	3.4	2.8	September
Tetor	-0.1	0.1	0.4	0.2	0.4	0.17	0.14	0.14	0.10	0.06	4.2	2.8	2.3	3.0	3.0	October
Nendor	0.2	-0.1	0.4	0.2	0.1	0.17	0.12	0.16	0.11	0.06	3.5	2.6	2.8	2.8	2.9	November
Dhjetor	1.3	0.9	1.6	2.2		0.27	0.18	0.28	0.28		3.1	2.2	3.7	3.4		December

Burimi: INSTAT, Banka e Shqipërisë

Source : INSTAT, Bank of Albania

Monedha	2007	2008	2009	2010	2011											Currency
					Jan	Feb	Mar	Apr	May	Jun	Jul	Aug	Sep	Oct	Nov	
<i>Mesatarja e periudhes</i>																
USD	90.43	83.89	94.98	103.94	103.84	102.27	100.17	97.89	98.79	98.65	97.98	97.48	102.02	102.76	103.82	Average of period USD
EURO	123.63	122.80	132.06	137.79	138.65	139.59	140.14	141.48	141.80	141.97	139.92	139.85	140.49	140.81	140.97	EURO
<i>Fundi i periudhes</i>																
USD	82.89	87.91	95.81	104.00	102.16	101.25	99.04	95.90	98.58	97.68	98.16	97.28	104.19	101.24	105.23	In the end of period USD
EURO	121.78	123.80	137.96	138.77	139.31	139.92	140.57	142.40	142.10	141.41	140.19	140.44	140.95	141.75	139.74	EURO

Burimi : Banka e Shqiperise

Source : Bank of Albania



**Tab - 3** Normat e interesit me baze vjetore  
Annual Interest Rates

					2011												
Ne perqindje					Janar	Shkurt	Mars	Prill	Maj	Qershorr	Korrik	Gusht	Shtator	Tetor	Nentor	In percent	
<b>Norma e depozitave</b>																	<b>Deposits rates</b>
12-M	5.67	6.93	6.78	6.07	5.98	5.89	5.80	5.90	5.87	5.71	5.82	5.87	5.92	5.89	5.85	12-M	
6-M	4.83	5.72	5.74	5.16	5.10	4.86	4.82	4.83	4.94	4.77	4.85	4.84	4.86	4.89	4.84	6-M	
3-M	4.12	5.13	5.05	4.42	4.21	4.25	4.14	4.21	4.13	4.15	4.39	4.21	4.41	4.23	4.14	3-M	
1-M	3.83	4.30	4.56	4.70	4.66	4.59	3.53	3.71	4.02	4.78	4.94	5.05	4.18	4.47	4.51	1-M	
<b>Norma e huase</b>																	<b>Lending rates</b>
12-M	11.73	11.75	12.46	11.52	11.70	11.52	11.81	11.68	11.18	11.53	11.29	10.34	11.38	11.17	11.94	12-M	
6-M	14.11	12.85	12.54	11.69	14.04	21.22	11.18	11.69	11.17	12.69	11.20	11.63	11.57	10.89	11.39	6-M	
<b>Norma e letrave me vlere</b>																	<b>Securities rates</b>
Bono thesari 1/																	Treasury bills 1/
3-M	6.48	6.27	6.30	5.29	...	5.21	5.35	...	5.47	5.65	...	5.61	5.62	...	5.49	3-M	
6-M	7.51	7.45	7.52	6.41	6.32	6.38	6.72	6.84	6.82	6.80	6.82	6.78	6.77	6.49	6.44	6-M	
12-M	8.41	8.56	9.14	7.09	6.83	6.95	7.27	7.41	7.36	7.54	7.69	7.68	7.68	7.50	7.40	12-M	

Burimi : Banka e Shqiperise

Source : Bank of Albania

**Tabela 4 - TËRHEQJESIT FISKALË SIPAS BUDZHEUT TE KONSOLIDUAR 2011**  
 Fiscal indicators regarding consolidated budget of 2011

Te shprehur progresivisht (Progressive Data)

ne milion leke (in million Leki)

Nr. E M E R T I M I	Janar	Shkurt	Mars	Prill	Maj	Qeshor	Korrik	Gusht	Shtator	Tetor	Nentor	ITEM No.
	January	Feb	Mar	Apr	May	Jun	Jul	Aug	Sep	Oct	Nov	
<b>TOTALI TE ARDHURIVE</b>	<b>57,000</b>	<b>46,144</b>	<b>77,590</b>	<b>107,005</b>	<b>130,132</b>	<b>190,247</b>	<b>182,990</b>	<b>210,909</b>	<b>236,266</b>	<b>267,788</b>	<b>296,858</b>	<b>TOTAL REVENUE</b>
L Nditma	7	202	484	880	885	1,120	1,220	1,740	1,819	2,292	2,478	Grants L
Te ardhura lartshore	29,820	44,005	70,148	94,524	118,323	143,204	158,884	180,358	210,989	242,269	272,298	Tax Revenue R
IL Nga Të ardhurat dhe Doganat	17,416	33,065	63,264	79,988	89,509	108,701	109,079	160,500	189,289	210,144	242,144	From tax offices and customs IL1
1 Tatumi mid Vleres e Shtuar	8,750	17,032	28,278	34,860	44,175	53,974	63,570	74,387	84,725	99,441	106,831	V. A. T 1
2 Tatumi mid Vleres	1,302	2,415	4,388	7,707	9,996	11,312	12,549	13,862	15,276	16,588	18,043	Profit Tax 2
3 Akcizat	2,451	4,830	7,409	10,221	13,390	17,187	21,023	26,199	29,131	32,648	36,014	Excise Tax 3
4 Tatumi mid te Ardhurat Personale	2,456	4,595	6,817	8,989	11,240	13,364	16,215	18,295	20,506	22,672	24,800	Personal Income Tax 4
5 Taksa Nacionale dhe te tjera	1,614	3,189	4,763	6,357	7,988	9,688	11,235	12,803	14,520	16,444	18,411	National Taxes and others 5
6 Taksa Doganore	543	1,020	1,619	2,154	2,717	3,308	3,887	4,494	5,078	5,638	6,209	Custom Duties 6
IL2 Te ardhura nga Ruajtshmi Lokale	881	1,612	2,788	4,480	6,282	8,788	7,488	8,140	9,176	10,094	10,766	Revenues from Local Gov. IL2
1 Tatumi mid pasurive	85	213	457	677	95	35	1,043	1,309	1,499	1,640	1,761	Tax on land 1
2 Tatumi mid Biznesin e vogel	312	352	441	961	1,737	1,797	2,023	2,141	2,244	2,442	2,500	Small Business Tax 2
3 Taksa lokale	456	947	1,890	3,042	3,387	3,925	4,288	4,660	5,433	6,012	6,499	Local Taxes 3
IL3 Te ardh. Rauh. Pevetur	8,089	8,912	14,081	19,263	25,646	37,788	33,647	37,818	41,876	47,090	60,818	Local lev. IL3
1 Sigurimi Shoqeror	4,745	6,349	12,119	16,943	20,645	24,161	28,597	32,142	35,787	40,588	44,311	Social Insurance 1
2 Sigurimi Shendetesor	587	1,121	1,395	1,713	2,085	2,642	3,407	4,063	4,557	5,137	5,741	Health insurance 2
3 Te ardhura per kompenzim ne vleren te pronarve	222	342	527	807	915	935	1,043	1,113	1,222	1,369	1,463	Health insurance 2
IL4 Te ardhura Jutoshmone	3,470	4,837	6,938	8,456	9,934	10,823	12,814	13,836	17,461	18,887	20,885	North Revenue IL4
1 Tran.Firmi nga Banka e Shqiperise	1,500	1,500	3,010	3,210	3,360	3,560	3,810	4,110	4,510	4,910	5,410	Profit transfer from BOA 1
2 Te ardhura nga Int. Shuajtore	1,978	2,259	2,609	3,454	3,968	4,414	5,092	5,349	6,164	6,711	7,495	Income of budgetary institutions 2
6 Dividendi	0	0	1	1	327	332	376	807	835	838	836	Dividend 4
7 Tarrifa shteteshme	129	411	573	1,228	1,518	1,741	2,038	2,253	2,602	2,811	3,136	Services 5
8 Te tjera dhe interresa	277	367	445	582	761	876	1,008	1,118	1,309	1,619	1,808	Other/not allocated 6
<b>TOTAL I SHPËRDEMTIME</b>	<b>28,386</b>	<b>58,048</b>	<b>88,211</b>	<b>119,876</b>	<b>150,888</b>	<b>181,808</b>	<b>212,822</b>	<b>242,098</b>	<b>270,059</b>	<b>298,498</b>	<b>338,811</b>	<b>TOTAL EXPENDITURE I</b>
L Shperime Normale	19,976	42,074	69,072	94,990	122,423	149,114	174,980	199,909	223,086	246,672	278,024	Current Expenditure 1.1
L1 Personell	8,989	10,739	16,157	21,794	27,312	32,840	38,748	44,115	49,610	55,047	60,768	Personnel expenditure 1.1
1 Paga	4,621	9,304	13,923	18,797	23,586	28,462	33,525	38,153	42,797	47,591	52,526	Wages 2
2 Kontributi per Sigurimi Shoqeror	738	1,495	2,234	2,997	3,726	4,478	5,223	6,062	6,713	7,456	8,242	Social insurance contributions 3
3 Politikat e rroj pagash												Of which: Contingency
IL2 Interest	2,433	6,673	6,480	11,996	18,096	19,852	22,806	26,869	28,898	30,841	37,342	Interest 1.2
Te Shendetimit												Domestic 1
Te Huaja	221	535	693	975	1,383	1,722	1,892	2,281	2,522	2,765	6,465	Foreign 2
IL3 Shperime Operative Mirembajtje	1,748	3,825	7,095	10,000	13,085	16,001	19,996	21,907	24,160	26,153	28,137	Operational & Maintenance 1.3
L4 Subvenciot	41	158	288	899	2,405	2,372	2,837	2,832	2,970	3,082	3,181	Subsidies 1.4
<b>Shperime per ligj.Zotohet dhe te tjera</b>	<b>7,808</b>	<b>16,777</b>	<b>25,770</b>	<b>34,896</b>	<b>44,365</b>	<b>53,829</b>	<b>63,882</b>	<b>73,816</b>	<b>83,471</b>	<b>93,420</b>	<b>102,454</b>	<b>Social Insurance outlays 1.5</b>
1 Sigurimi Shoqeror	6,088	12,406	19,198	26,063	32,850	40,134	47,443	55,487	62,854	69,926	76,729	Social insurance 1
2 Sigurimi Shendetesor	1,520	4,021	6,222	8,403	10,610	12,899	15,204	17,424	19,122	21,989	24,180	Health insurance 2
3 Shperime per kompenzim ne vleren te pronarve		350	350	350	350	350	350	350	350	350	350	Property Compensation 3
<b>Shperime per Ruajtshmi Lokale</b>	<b>1,304</b>	<b>3,308</b>	<b>6,576</b>	<b>9,788</b>	<b>12,289</b>	<b>14,984</b>	<b>18,926</b>	<b>18,727</b>	<b>20,768</b>	<b>22,817</b>	<b>25,138</b>	<b>Local Budget 1.6</b>
L7 Shperime te tjera	897	2,399	4,377	6,048	7,802	9,698	11,167	12,758	14,189	15,612	17,049	Other expenditure 1.7
1 Pajisa e Pajisuesve	81	159	225	293	358	426	488	556	627	707	787	Unemployment insurance benefits 1
2 Ndihma Ekonomike	806	2,190	3,752	5,395	6,544	7,811	9,299	10,797	12,162	13,505	14,862	Social assistance 2
3 Kompensim per shiti te parashtuarit politik		400	400	400	400	400	400	400	400	400	400	Compensation for its political program 3
<b>L8 Transferime kapitale per ligj speciale te shpërndimes</b>	<b></b>	<b></b>	<b></b>	<b>200</b>	<b>200</b>	<b>200</b>	<b>200</b>	<b></b>	<b></b>	<b>69.3</b>	<b>62.9</b>	<b>Property Compensation 1.8</b>
<b>Fondi Rezerve</b>	<b></b>	<b></b>	<b></b>	<b></b>	<b></b>	<b></b>	<b></b>	<b></b>	<b></b>	<b></b>	<b></b>	<b>Reserve fund/contingency 1.9</b>
<b>IL Shperime Kapitale</b>	<b>0,010</b>	<b>14,174</b>	<b>18,899</b>	<b>24,785</b>	<b>28,215</b>	<b>32,296</b>	<b>37,872</b>	<b>42,499</b>	<b>46,104</b>	<b>49,226</b>	<b>52,824</b>	<b>Capital expenditure 2</b>
1 Financimi Brendshem	5,989	12,788	16,800	20,821	22,675	24,171	27,563	29,011	31,937	33,999	36,822	Domestically financing 1
2 Financimi Huj	21	1,386	2,099	3,964	5,540	8,124	10,309	13,278	13,967	18,627	21,502	Foreign financing 2
3 Shpërndime	200	200	200	200	200	200	200	200	200	200	200	Foreign financing 2
<b>IV DEFICITI</b>	<b>1,621</b>	<b>-8,904</b>	<b>-11,778</b>	<b>-18,910</b>	<b>-20,400</b>	<b>-26,882</b>	<b>-30,424</b>	<b>-31,189</b>	<b>-30,801</b>	<b>-31,710</b>	<b>-36,096</b>	<b>Deficit 3</b>
<b>IL5 FINANCIMI DEFICITIT</b>	<b>-1,097</b>	<b>8,904</b>	<b>11,778</b>	<b>18,910</b>	<b>20,400</b>	<b>26,882</b>	<b>30,424</b>	<b>31,189</b>	<b>30,801</b>	<b>31,710</b>	<b>36,096</b>	<b>Domestic 3.1</b>
IL5.1 Brendshem												<b>Domestic 3.2</b>
Te ardhura nga privatizimi	6	47	125	141	162	229	328	335	348	371	387	Privatization receipts
Huamarge e brendshme	8,097	13,376	18,225	18,937	21,743	28,880	29,526	30,202	29,752	30,720	30,720	Domestic Borrowing
Huamarge e brendshme nacionale nga te cilat: Huamarge e brendshme vendori	8,096	13,359	18,182	18,890	21,687	28,825	29,349	29,469	30,146	29,687	30,649	Other
Te tjera nga te cilat:	-9,200	-4,887	-7,981	-5,117	-4,024	-6,299	-4,167	-5,896	-9,864	-12,729	-9,063	Government deposit at the BOA
Depozite e devalues ne Banken e Shqiperise	3,076	3,193	3,623	4,096	4,779	5,645	6,206	6,874	8,256	10,946	11,721	Health and Social Security Deposit
Te tjera nga te cilat:	6,125	-1,694	-6,357	-423	756	658	35	-3,222	-1,677	-1,785	-1,407	The amount of the Loan
Depozita te Rezerve	-8,097	-2,349	-1,885	-1,142	-2,560	-2,232	-2,814	-2,650	-2,854	-2,473	-2,473	Debt towards H&S Security
Mirësitë e marra (Buxheti Titular=47.3 mi leke)	1,645	1,639	1,617	1,840	1,839	1,960	1,641	1,419	1,261	1,140	1,192	Other (temporary debts)
1 Huaj	-824	886	1,407	1,949	2,826	3,862	4,968	7,224	10,115	14,318	18,012	Foreign
Mbushjet e buxhetes CPL	19	886	1,684	3,116	4,970	7,145	11,122	721	244	256	283	Long-term Loan(Drawings)
Te tjera (kryesisht te perkohshme)	-4,781	-2,051	-8,034	-4,992	-1,031	-2,973	-1,604	-1,658	-1,669	-1,702	-1,939	Change of stat. Account*
IL5.2 Ndryshimi i gjejtes se arkives*												Repayments

\* "Ndryshimi i gjejtes se arkives" perfaqson ndryshimin ne Deposites se Financimeve te Huaja

\*Change of stat. Account\* stands for the change in Foreign Financing Deposit

Te shprehur progresivisht

progressive Data

Tab - 5 Tabela e Investimeve 2011

Table of investments 2011

Te dhena progresive (Progressive Data)

ne milion leke/ in million leks)

	Janar	Shkurt	Mars	Prill	Maj	Qershor	Korrik	Gusht	Shtator	Tetor	Nentor	
	January	Feb	Mar	Apr	May	Jun	Jul	Aug	Sep	Oct	Nov	
<b>Financim i brendshem</b>	<b>5,989</b>	<b>12,788</b>	<b>16,800</b>	<b>20,821</b>	<b>22,675</b>	<b>24,171</b>	<b>27,563</b>	<b>29,011</b>	<b>31,937</b>	<b>33,999</b>	<b>36,822</b>	<b>Domestic financing</b>
Ne %	99.65	90.22	85.54	84.01	80.37	74.84	73.17	68.60	69.57	64.60	63.13	In %
<b>Financim i huaj</b>	<b>21</b>	<b>1,386</b>	<b>2,839</b>	<b>3,964</b>	<b>5,540</b>	<b>8,124</b>	<b>10,109</b>	<b>13,278</b>	<b>13,967</b>	<b>18,627</b>	<b>21,502</b>	<b>Foreign financing</b>
Ne %	0.35	9.78	14.46	15.99	19.63	25.16	26.83	31.40	30.43	35.40	36.87	In %
<b>Totali *</b>	<b>6,010</b>	<b>14,174</b>	<b>19,639</b>	<b>24,785</b>	<b>28,215</b>	<b>32,295</b>	<b>37,672</b>	<b>42,289</b>	<b>45,904</b>	<b>52,626</b>	<b>58,324</b>	<b>Total</b>
Ne %	100	100	100	100	100	100	100	100	100	100	100	In %

\*Tek Totali nuk eshte perfshire zeri - Shpronetime -

Tab - 6 TE ARDHURAT NGA ZYRAT E DOGANAVE 2011

REVENUES FROM CUSTOMS OFFICE 2011

Te dhena progresive (Progressive Data)

ne milion leke/ in million leks)

	Janar	Shkurt	Mars	Prill	Maj	Qershor	Korrik	Gusht	Shtator	Tetor	Nentor	
	January	Feb	Mar	April	May	June	July	August	September	Oct	Nov	
Takse doganore	543	1,020	1,619	2,154	2,717	3,308	3,887	4,494	5,078	5,638	6,209	Customs Duties
TVSH	5,851	11,917	19,182	26,287	33,674	41,662	49,537	58,211	66,010	74,234	82,868	V.A.T
Akcize	1,411	2,726	4,192	5,722	7,356	9,631	11,871	15,600	17,040	19,108	21,163	Excises
Te tjera	270	594	771	987	1,320	1,600	1,884	2,187	2,509	2,907	3,295	Others
<b>TOTALI I DOGANAVE</b>	<b>8,075</b>	<b>16,257</b>	<b>25,764</b>	<b>35,150</b>	<b>45,067</b>	<b>56,201</b>	<b>67,179</b>	<b>80,492</b>	<b>90,637</b>	<b>101,867</b>	<b>113,535</b>	<b>Total from customs office</b>
<b>TE ARDHURAT TATIMEVE NGA ZYRAT E TATIMEVE DHE INSTITUCIONET BUXHETORE</b>												
<b>TAX REVENUES FROM TAX OFFICE AND OTHER INSTITUTIONS</b>												
TVSH	2,899	5,115	7,096	8,573	10,501	12,312	14,033	16,176	18,713	21,206	23,762	V.A.T
Akciza	1,041	2,103	3,218	4,599	6,034	7,556	9,152	10,599	12,091	13,540	14,850	Excises
Tatimi mbi fitimin	1,302	2,415	3,388	4,707	5,996	7,312	8,749	10,362	12,076	13,985	15,843	Profit Tax
Tatimi mbi te ardhurat personale	2,456	4,595	6,817	8,989	11,240	13,364	16,215	18,255	20,506	22,655	24,771	Personal income tax
Takse nacionale	1,344	2,595	4,012	5,370	6,668	7,956	9,251	10,616	12,011	13,534	15,122	National taxes
<b>TOTALI I TATIMEVE</b>	<b>9,042</b>	<b>16,823</b>	<b>27,531</b>	<b>35,238</b>	<b>44,439</b>	<b>52,500</b>	<b>61,200</b>	<b>69,608</b>	<b>78,597</b>	<b>87,520</b>	<b>96,546</b>	<b>Total from tax office</b>
<b>TOTALI I PERGJITHSHEM</b>	<b>17,117</b>	<b>33,080</b>	<b>53,295</b>	<b>70,388</b>	<b>89,506</b>	<b>108,701</b>	<b>128,379</b>	<b>150,100</b>	<b>169,234</b>	<b>189,407</b>	<b>210,083</b>	<b>Total Tax Office</b>

**Tab - 7** DEFICITI DHE FINANCIIMI PER 2011  
 The Deficit and Its Financing for 2011

*Te dhena progresive (Progressive Data)* *Ne milion leke (In million Leks)*

	Janar	Shkurt	Mars	Prill	Maj	Qersh	Korrik	Gusht	Shtator	Tetor	Nent	
	January	Feb	Mar	April	May	June	July	Aug	Sep	Oct	Nov	
<b>Totali i te Ardhurave</b>	33,081	49,144	77,535	103,665	130,132	156,247	182,398	210,909	239,258	267,788	293,555	<b>Total Revenues</b>
<b>Totali i Shpenzimeve</b>	9,304	58,048	89,311	119,575	150,538	181,609	212,822	242,098	270,059	299,498	333,611	<b>Total Expenditures</b>
<b>Deficiti</b>	23,777	-8,904	-11,776	-15,910	-20,406	-26,362	-30,424	-31,189	-30,801	-31,710	-38,056	<b>Cash-Balance</b>
<b>Financimi i deficitit</b>	13,376	8,904	11,776	15,910	20,406	26,362	30,424	31,189	30,801	31,710	38,056	<b>Deficit Financing</b>
<b>1. I BRENDSHEM</b>	0	8,536	10,969	13,961	17,881	22,810	25,461	23,965	20,688	17,384	22,044	<b>Domestic</b>
<b>a. Bono thesari neto</b>	5,098	4,956	10,890	11,872	11,776	16,913	13,276	13,002	11,978	11,520	12,489	Treasury bills
b. Eurobono			-1,011	-1,011	-1,011	-1,011	-1,011	-1,011	-1,011	-1,011	-1,011	Eurobonds
Eurobono												Eurobonds
<i>kredi nga e cila:</i>												<b>Loan from which:</b>
<i>Eurobondi</i>												Eurobonds
<b>d. Obligacione</b>	3,000	8,403	8,303	8,020	10,923	12,924	16,978	17,479	19,179	19,179	19,171	Bonds
<b>e. Ndryshimi i gjendjes se arkës</b>	2,525	-5,542	-3,508	-5,838	-7,339	-7,877	-6,635	-7,348	-10,908	-13,800	-10,194	Chang. of stat. Account
Depozitat e qev. ne Banken e Shqip.	1,639	-3,193	-1,623	-4,696	-4,779	-5,645	-4,205	-4,674	-8,256	-10,946	-7,721	Deposit of Government in B.O.A
Depoz. e Sigurimit Shoq. & Shend.	886	-2,349	-1,885	-1,142	-2,560	-2,232	-2,430	-2,674	-2,650	-2,854	-2,473	Deposit of Social & Health Ins.
f. Mjete ne rruajtje	-2,051	1,639	1,617	1,840	1,839	1,560	1,641	1,419	1,261	1,140	792	Deposit of Government in B.O.A
g. Te ardhura nga privatizimi	0	47	125	141	162	229	328	335	348	371	387	Privatization receipts
<b>h. Te tjera detyrime</b>	1,371	-984	-6,089	-1,121	1,477	14	824	33	-288	-71	274	<b>Other</b>
<b>Huamarje e brendshme vendori</b>	-1,694	17	43	57	56	55	57	57	56	65	71	<b>Local Domestic Loan</b>
<b>2. I JASETJEREM</b>	190	368	1,407	1,949	2,525	3,552	4,963	7,224	10,115	14,316	16,012	<b>FOREIGN</b>
a. Hua afatgjate	190	1,003	3,076	3,559	5,039	7,751	8,360	10,962	15,829	19,781	21,673	Long-run Loan
-Marre	-825	0	182	388	461	1,268	1,470	1,893	2,355	2,625	2,895	Drawings
-Shlyer (Ripagesat)	0	710	886	1,962	1,962	3,097	3,490	3,849	4,539	5,217	0	Repayments
b. Ndryshimi i gjendjes se arkës	0	190	-680	-144	-353	-758	510	546	-1,175	-248	572	Chang. of stat. Account
Ripagesat	0	-825	-989	-1,466	-2,161	-3,441	-3,907	-4,284	-4,539	-5,217	-6,233	Repayments

Tab - 8

## BILANCI I PAGESAVE

Balance of payments

Ne milion Euro

In millions Euro

	3M_I 2010	3M_II 2010	3M_III 2010	9M_2010	3M_I 2011	3M_II 2011	3M_III 2011	9M 2011	
<b>Llogaria korente</b>	<b>-235.32</b>	<b>-202.03</b>	<b>-245.20</b>	<b>-682.55</b>	<b>-229.40</b>	<b>-324.30</b>	<b>-272.70</b>	<b>-826.40</b>	<b>Current Account.</b>
<b>Bilanci tregëtar</b>	<b>-419.01</b>	<b>-482.93</b>	<b>-595.90</b>	<b>-1,497.84</b>	<b>-408.50</b>	<b>-581.40</b>	<b>-593.10</b>	<b>-1,583.00</b>	<b>Trade Balance.</b>
Eksporti I mallrave fob	254.91	340.47	270.30	865.68	370.60	330.80	344.10	1,045.50	Merchandise Exports. Fob
Importi I mallrave fob	-673.92	-823.40	-866.20	-2,363.52	-779.10	-912.20	-937.20	-2,628.50	Merchandise Imports. Fob
<b>Bilanci i sherbimeve</b>	<b>-13.07</b>	<b>9.60</b>	<b>180.00</b>	<b>176.53</b>	<b>-32.20</b>	<b>-11.00</b>	<b>119.60</b>	<b>76.40</b>	<b>Services Balance.</b>
Sherbimet Kredi	259.30	369.60	661.00	1,289.90	304.40	367.80	615.80	1,288.00	Services Credit
Sherbimet Debi	-272.37	-360.00	-481.00	-1,113.37	-336.60	-378.80	-496.20	-1,211.60	Services Debt
<b>Bilanci i te ardhurave</b>	<b>-14.09</b>	<b>-11.20</b>	<b>-19.90</b>	<b>-45.19</b>	<b>14.70</b>	<b>22.20</b>	<b>17.50</b>	<b>54.40</b>	<b>Balance of Incomes</b>
Te ardhurat Kredi	62.21	78.80	70.80	211.81	60.00	69.50	74.10	203.60	Income Credit
Te ardhurat Debi	-76.30	-90.00	-90.70	-257.00	-45.30	-47.30	-56.60	-149.20	Income Debt
<b>Bilanci i transfertave</b>	<b>210.85</b>	<b>282.50</b>	<b>190.60</b>	<b>683.95</b>	<b>196.50</b>	<b>245.90</b>	<b>183.30</b>	<b>625.70</b>	<b>Balance of Transfers</b>
Transferta private	207.62	267.10	178.60	653.32	195.10	239.40	177.10	611.60	Private Unrequired Transfers
Transferrat shteterore	3.23	15.40	12.00	30.63	1.40	6.50	6.20	14.10	Official Unrequired Transfers
<b>Llogaria kapitale</b>	<b>10.00</b>	<b>22.70</b>	<b>22.60</b>	<b>55.30</b>	<b>19.10</b>	<b>31.50</b>	<b>6.50</b>	<b>57.10</b>	<b>Capital Account</b>
<b>Llogaria financiare</b>	<b>107.30</b>	<b>157.90</b>	<b>171.00</b>	<b>436.20</b>	<b>165.50</b>	<b>161.20</b>	<b>212.20</b>	<b>538.90</b>	<b>Financial Account</b>
Investime direkte	165.60	170.00	251.40	587.00	42.20	221.50	166.50	430.20	Direct Investment
Investime portofoli	-25.90	-25.00	-1.50	-52.40	-21.90	-23.20	-54.20	-99.30	Portfolio Investment
Kapitale te tjera	-28.30	13.70	-75.00	-89.60	149.20	-36.70	103.50	216.00	Other Capital
<b>Gabime dhe harresa neto</b>	<b>100.70</b>	<b>31.90</b>	<b>111.70</b>	<b>244.30</b>	<b>-32.10</b>	<b>130.10</b>	<b>110.30</b>	<b>208.30</b>	<b>Net errors and omissions</b>
<b>Bilanci i pergjithshem</b>	<b>-17.40</b>	<b>10.37</b>	<b>60.10</b>	<b>53.07</b>	<b>-77.10</b>	<b>-1.70</b>	<b>56.40</b>	<b>-22.40</b>	<b>Overall Balance</b>
Rezervat	17.40	-10.37	-60.10	-53.07	77.10	1.70	-56.40	22.40	Reserve Assets
Perdor kred & huash nga FMN	-4.10	-0.80	-3.90	-8.80	-4.10	-0.40	-3.70	-8.20	Use of Fund Credit and Loans

Burimi : BSH

Source : Bank of Albania

**Tab - 9** MJETET VALLTORE NETO  
 Net Foreign Assets

Ne milione leke Fundi i periudhes	2007	2008	2009	2010	2011												Millions of leke End of Period
					Janar Jan	Shkurt Feb	Mars Mar	Prill Apr	Maj May	Qersh Jun	Korrik Jul	Gusht Aug	Shtator Sep	Tetor Oct	Nentor Nov		
<b>Mjetet valitore neto</b>	<b>170,987.2</b>	<b>201,191.1</b>	<b>214,466.8</b>	<b>252,827.8</b>	<b>247,899.8</b>	<b>241,703.8</b>	<b>239,270.3</b>	<b>238,240.4</b>	<b>242,470.1</b>	<b>240,203.2</b>	<b>240,287.5</b>	<b>243,954.6</b>	<b>255,883.2</b>	<b>254,974.7</b>	<b>253,287.2</b>	<b>Net Foreign assets</b>	
<b>Preardime ndaj Jorezidenteve</b>	<b>186,401.6</b>	<b>215,629.3</b>	<b>236,223.3</b>	<b>274,628.2</b>	<b>269,998.5</b>	<b>263,377.7</b>	<b>261,024.6</b>	<b>259,139.7</b>	<b>263,936.1</b>	<b>261,527.4</b>	<b>260,983.9</b>	<b>264,409.3</b>	<b>276,897.5</b>	<b>275,694.2</b>	<b>274,104.9</b>	<b>Claims on non-residents</b>	
<b>Minus: Detyrime ndaj Jorezidenteve</b>	<b>15,414.5</b>	<b>14,398.2</b>	<b>21,766.6</b>	<b>21,800.3</b>	<b>22,178.7</b>	<b>21,678.9</b>	<b>21,764.3</b>	<b>20,899.3</b>	<b>21,466.0</b>	<b>21,324.1</b>	<b>20,696.4</b>	<b>20,464.7</b>	<b>20,614.3</b>	<b>20,706.4</b>	<b>20,817.7</b>	<b>Minus: Liabilities to non-residents</b>	
<b>Mjetet e brendshme</b>	<b>60,112.5</b>	<b>85,397.1</b>	<b>105,263.2</b>	<b>72,244.3</b>	<b>64,710.2</b>	<b>69,991.7</b>	<b>67,236.6</b>	<b>69,727.2</b>	<b>70,672.3</b>	<b>75,421.2</b>	<b>78,094.8</b>	<b>78,173.1</b>	<b>74,441.6</b>	<b>73,082.1</b>	<b>77,475.7</b>	<b>Domestic Assets</b>	
<b>Preardimet neto ndaj qeverise qendrore</b>	<b>57,457.0</b>	<b>64,073.6</b>	<b>71,369.6</b>	<b>57,937.1</b>	<b>50,344.2</b>	<b>53,555.2</b>	<b>50,481.3</b>	<b>52,840.9</b>	<b>51,550.6</b>	<b>49,685.2</b>	<b>52,500.5</b>	<b>52,176.2</b>	<b>49,992.8</b>	<b>47,603.3</b>	<b>52,493.3</b>	<b>Net Claims on Central Government</b>	
<b>Minus: Detyrime ndaj qeverise qendrore</b>	<b>20,811.4</b>	<b>19,354.6</b>	<b>10,919.7</b>	<b>6,991.7</b>	<b>13,988.3</b>	<b>10,660.0</b>	<b>14,005.9</b>	<b>11,806.3</b>	<b>13,376.0</b>	<b>15,368.1</b>	<b>12,637.2</b>	<b>13,499.6</b>	<b>16,182.0</b>	<b>19,119.2</b>	<b>14,921.1</b>	<b>Minus: Due to Central Government</b>	
<b>Preardime ndaj korporatave te tjere deposituese</b>	<b>1,604.3</b>	<b>20,141.9</b>	<b>32,372.6</b>	<b>12,536.6</b>	<b>12,698.1</b>	<b>14,696.1</b>	<b>14,963.8</b>	<b>15,068.6</b>	<b>17,287.7</b>	<b>15,368.1</b>	<b>12,637.2</b>	<b>13,499.6</b>	<b>16,182.0</b>	<b>19,119.2</b>	<b>14,921.1</b>	<b>Claims on other depository corporations</b>	
Depozita	-	-	-	-	-	-	-	-	-	-	-	-	-	-	-	Deposits	
Hua	1,603.5	20,141.0	32,371.7	10,763.9	10,830.2	12,901.6	13,210.3	13,290.9	15,453.6	13,511.6	10,779.0	11,637.0	14,319.4	17,232.2	13,025.6	Loans	
Llogarit te tjera	0.8	0.9	0.8	0.0	0.0	0.0	0.0	0.0	0.0	0.0	-	-	-	0.0	0.0	Other accounts	
Pretendime ndaj korporatave te tjera financiare	-	-	-	-	-	-	-	-	-	-	-	-	-	-	-	Claims on other financial corporations	
Pretendime ndaj korporatave jofinanciare publike	-	-	-	-	-	-	-	-	-	-	-	-	-	-	-	Claims on public non-financial corporations	
Pretendime ndaj korporatave te tjera jofinanciare	-	-	-	-	-	-	-	-	-	-	-	-	-	-	-	Claims on other non-financial corporations	
Pretendime ndaj sektoreve te tjere rezidente	1,051.1	1,181.6	1,520.9	1,771.7	1,767.9	1,767.5	1,773.5	1,797.7	1,834.1	1,846.5	1,858.2	1,862.6	1,862.6	1,887.0	1,895.5	Claims on other resident sectors	
Burimi : Banka e Shqiperise																Source : Bank of Albania	

Tab - 10 KREDIA PER EKONOMINE  
Credit to Economy

Ne milion leke Fundi I periudhes	2007	2008	2009	2010	2011												Million of leks End of Period
					Janar Jan	Shkurt Feb	Mars Mar	Prill Apr	Maj May	Qersh Jun	Korrik Jul	Gusht Aug	Shtator Sep	Tetor Oct	Nentor Nov		
<b>Totali i kredias</b>	<b>293,869.3</b>	<b>398,231.0</b>	<b>440,397.4</b>	<b>483,044.8</b>	<b>483,802.1</b>	<b>488,952.1</b>	<b>496,198.6</b>	<b>500,147.7</b>	<b>505,899.3</b>	<b>510,423.6</b>	<b>516,308.2</b>	<b>518,271.6</b>	<b>528,033.2</b>	<b>530,862.8</b>	<b>533,057.8</b>	<b>Total Credit</b>	
<b>Kredia per qeverine lokale</b>	-	-	-	-	<b>85.40</b>	<b>85.2</b>	<b>88.4</b>	<b>93.6</b>	<b>93.7</b>	<b>93.70</b>	<b>96.10</b>	<b>96.10</b>	<b>96.10</b>	<b>96.10</b>	<b>96.10</b>	<b>Credits to local Government</b>	
Ne leke	-	-	-	-	85.40	85.2	88.4	93.6	93.7	93.7	96.10	96.10	96.10	96.10	112.60	in lek	
Ne valute	-	-	-	-	-	-	-	-	-	-	-	-	-	-	-	in Foreign Currency	
<b>Kredia per korporatat jofinanciare publike</b>	<b>3,923.0</b>	<b>12,899.1</b>	<b>12,066.3</b>	<b>9,733.9</b>	<b>9,045.0</b>	<b>9,210.8</b>	<b>8,988.8</b>	<b>9,023.0</b>	<b>10,596.6</b>	<b>11,830.5</b>	<b>12,092.0</b>	<b>12,290.6</b>	<b>13,721.4</b>	<b>14,362.4</b>	<b>15,196.6</b>	<b>Credits to Public Non-financial Corporations</b>	
Ne leke	3,636.7	6,323.5	5,022.9	3,378.7	5,025.7	5,047.2	5,041.9	5,045.8	5,056.0	5,054.5	5,058.9	4,856.2	4,842.8	4,744.6	5,026.7	in lek	
Ne valute	3,923.0	9,262.4	5,732.8	4,351.0	4,019.3	4,163.4	3,626.7	3,977.2	5,510.6	6,776.0	7,033.1	7,374.5	8,878.6	9,637.8	10,168.9	in Foreign Currency	
<b>Kredia per korporatat jofinanciare private</b>	<b>182,050.7</b>	<b>242,060.6</b>	<b>275,479.8</b>	<b>315,879.1</b>	<b>316,877.2</b>	<b>321,348.2</b>	<b>327,811.2</b>	<b>329,533.4</b>	<b>332,765.1</b>	<b>334,941.9</b>	<b>339,889.0</b>	<b>341,170.8</b>	<b>349,262.6</b>	<b>351,218.0</b>	<b>353,382.7</b>	<b>Credits to other Non-financial Corporations</b>	
Ne leke	35,708.4	49,111.0	70,353.3	83,234.9	83,978.7	85,960.0	87,408.4	90,142.1	99,113.8	93,403.4	94,016.9	93,330.4	96,950.4	98,123.7	100,698.9	in lek	
Ne valute	146,342.2	192,939.7	205,126.5	232,644.2	232,898.5	235,689.2	240,402.8	239,391.3	243,651.3	241,538.5	245,872.1	247,840.4	252,312.2	253,094.3	252,683.8	in Foreign Currency	
<b>Kredia per korporatat e tjera financiare</b>	<b>97.4</b>	<b>376.2</b>	<b>603.2</b>	<b>870.5</b>	<b>8,473.7</b>	<b>8,496.5</b>	<b>8,813.1</b>	<b>8,944.8</b>	<b>9,089.9</b>	<b>8,993.5</b>	<b>9,119.9</b>	<b>9,321.9</b>	<b>9,801.1</b>	<b>9,870.1</b>	<b>9,776.0</b>	<b>Credits to Other Financial Corporations</b>	
Ne leke	70.2	334.7	818.3	2,957.0	2,705.5	2,673.5	2,995.7	2,807.6	2,893.3	2,765.9	2,754.0	2,837.1	3,151.3	3,240.4	3,327.6	in lek	
Ne valute	27.2	41.5	5,218.0	5,747.5	5,768.2	5,823.0	5,817.4	6,137.2	6,196.6	6,227.6	6,365.9	6,484.8	6,649.8	6,629.7	6,448.4	in Foreign Currency	
<b>Preardhime per sektore te tjere rezidente</b>	<b>107,798.2</b>	<b>140,905.1</b>	<b>146,829.0</b>	<b>149,087.3</b>	<b>149,620.8</b>	<b>149,810.6</b>	<b>150,817.3</b>	<b>152,552.9</b>	<b>153,374.0</b>	<b>154,564.1</b>	<b>155,311.1</b>	<b>155,452.1</b>	<b>155,152.0</b>	<b>155,286.3</b>	<b>154,590.9</b>	<b>Claims to other Resident Sectors</b>	
Ne leke	49,059.4	60,936.2	62,986.8	65,897.5	66,334.8	66,435.4	67,269.8	67,854.4	68,922.4	69,979.8	70,834.4	71,152.4	71,213.0	71,634.5	72,161.0	in lek	
Ne valute	58,738.8	79,968.9	83,842.3	83,189.8	83,286.0	83,375.2	83,547.5	84,698.5	84,451.6	84,584.3	84,476.7	84,299.7	83,939.0	83,651.8	82,429.9	in Foreign Currency	

Burimi : Banka e Shqiperise

Source : Bank of Albania

Tab - 11 OFERTA E PARASE  
Money Supply

Ne milion leke Fundi I periudhes	2007	2008	2009	2010	2011												Millions of LEK End of Period
					Janar Jan	Shkurt Feb	Mars Mar	Prill Apr	Maj May	Qersh Jun	Korrik Jul	Gusht Aug	Shtator Sep	Tetor Oct	Nentor Nov		
<b>Baza monetare</b>	<b>228,230.9</b>	<b>271,729.2</b>	<b>284,839.7</b>	<b>283,453.5</b>	<b>276,429.6</b>	<b>274,966.7</b>	<b>273,086.2</b>	<b>273,991.2</b>	<b>275,971.3</b>	<b>279,161.7</b>	<b>279,218.2</b>	<b>279,827.7</b>	<b>282,794.1</b>	<b>281,345.8</b>	<b>282,464.9</b>	<b>Base Money</b>	
Ndrysimi vijtor ne %	4.9	19.1	4.8	-0.5	-2.5	-0.2	-0.9	1.7	2.4	2.9	2.0	1.7	2.6	1.0	2.5	Y/Y change in %	
<b>Paraja jashte korporatave deponituese</b>	<b>154,956.2</b>	<b>195,805.5</b>	<b>209,043.8</b>	<b>195,059.0</b>	<b>186,562.3</b>	<b>185,856.3</b>	<b>185,549.3</b>	<b>187,867.1</b>	<b>187,885.7</b>	<b>189,280.6</b>	<b>190,236.0</b>	<b>189,554.9</b>	<b>188,954.5</b>	<b>186,592.0</b>	<b>187,234.3</b>	<b>Currency Outside Depository</b>	
Ndrysimi vijtor ne %	-5.1	26.4	6.8	-6.7	-6.3	-5.9	-4.9	-2.7	-2.9	-2.4	-3.5	-3.8	-1.2	-2.3	-1.1	Y/Y change in %	
<b>Depozita</b>	<b>602,683.7</b>	<b>619,790.4</b>	<b>662,425.7</b>	<b>785,225.5</b>	<b>794,862.2</b>	<b>792,188.8</b>	<b>797,965.7</b>	<b>806,756.9</b>	<b>810,612.3</b>	<b>819,499.2</b>	<b>825,407.6</b>	<b>845,153.7</b>	<b>857,924.1</b>	<b>866,785.4</b>	<b>869,876.3</b>	<b>Deposits</b>	
Ndrysimi vijtor ne %	19.8	2.8	6.9	18.5	16.7	15.7	15.2	16.4	16.9	15.7	15.2	13.7	13.3	13.9	12.7	Y/Y change in %	
<b>Agregati M1</b>	<b>242,676.0</b>	<b>282,853.5</b>	<b>284,505.8</b>	<b>275,427.3</b>	<b>283,423.3</b>	<b>282,298.5</b>	<b>283,775.4</b>	<b>285,411.4</b>	<b>284,818.9</b>	<b>287,752.0</b>	<b>289,565.4</b>	<b>271,808.2</b>	<b>288,931.4</b>	<b>287,189.3</b>	<b>288,123.6</b>	<b>M1 Aggregate</b>	
Ndrysimi vijtor ne %	0.1	16.6	0.6	-3.2	-2.2	-1.6	-1.8	0.8	-0.3	-0.4	-1.8	-1.7	-1.3	-1.0	0.8	Y/Y change in %	
<b>Agregati M2</b>	<b>506,137.5</b>	<b>554,908.7</b>	<b>578,181.5</b>	<b>604,517.3</b>	<b>601,566.4</b>	<b>604,422.3</b>	<b>609,315.8</b>	<b>615,785.5</b>	<b>619,174.5</b>	<b>624,935.7</b>	<b>625,831.7</b>	<b>625,586.2</b>	<b>630,447.0</b>	<b>631,280.9</b>	<b>637,089.8</b>	<b>M2 Aggregate</b>	
Ndrysimi vijtor ne %	6.0	9.6	4.2	4.6	5.3	5.5	5.9	7.2	6.8	7.2	6.7	6.3	6.7	6.7	7.4	Y/Y change in %	
<b>Agregati M3</b>	<b>757,609.9</b>	<b>815,598.9</b>	<b>871,469.5</b>	<b>980,283.9</b>	<b>981,424.4</b>	<b>978,045.1</b>	<b>983,505.0</b>	<b>994,623.1</b>	<b>998,498.0</b>	<b>1,006,779.7</b>	<b>1,015,843.5</b>	<b>1,034,708.7</b>	<b>1,046,878.6</b>	<b>1,053,377.3</b>	<b>1,057,110.6</b>	<b>M3 Aggregate</b>	
Ndrysimi vijtor ne %	13.7	7.7	6.8	12.5	11.5	10.8	10.8	12.2	11.2	11.8	11.2	10.1	10.4	10.6	10.0	Y/Y change in %	
<b>Burimet e bazes monetare</b>																<b>Monetary Base sources</b>	
Mjetet e huaja neto	170,987.2	201,191.1	214,466.8	252,827.8	247,689.8	241,703.9	239,270.3	238,240.4	242,470.1	240,203.2	240,287.5	243,954.6	255,893.2	254,974.7	253,287.2	Net foreign assets	
Mjetet e brendshme neto	60,112.5	85,397.1	105,263.2	72,244.3	64,710.2	69,991.7	67,238.6	69,727.2	70,672.3	75,421.2	78,964.8	78,173.1	74,441.6	73,082.1	77,475.7	Domestic assets	
Preardhimet ndaj qeverise qendrore neto	57,457.0	64,073.6	71,369.8	57,937.1	60,344.2	63,555.2	60,481.3	62,840.9	61,550.6	49,695.2	52,500.5	52,176.2	49,992.8	47,603.3	52,493.3	Net Claims on central government	
Preardhimet ndaj korporatave te tjera deponituese	1,604.3	20,141.9	32,372.6	12,535.6	12,598.1	14,669.1	14,983.8	15,086.6	17,287.7	23,879.5	23,706.1	24,122.6	22,586.2	23,591.9	23,086.9	Claims on other depository corporations	

Burimi : Banka e Shqiperise

Source : Bank of Albania

**Tab - 12 DEPOZITAT**  
 Deposits

Ne milione leke Fundi i periudhes	2007	2008	2009	2010	2011												Millions of Leks End of Period
					Janar Jan	Shkurt Feb	Mars Mar	Prill Apr	Maj May	Qershor Jun	Korrik Jul	Gusht Aug	Shtator Sep	Tetor Oct	Nentor Nov		
<b>Në lekë</b>	<b>351,181</b>	<b>359,187</b>	<b>369,138</b>	<b>409,459</b>	<b>415,004</b>	<b>418,586</b>	<b>423,767</b>	<b>427,918</b>	<b>431,289</b>	<b>435,655</b>	<b>435,396</b>	<b>436,031</b>	<b>441,493</b>	<b>444,669</b>	<b>449,855</b>	<b>In national currency</b>	
<b>Depozitat e transferueshme + Depozita me likuiditet të lartë (depozitë)</b>	<b>69,462</b>	<b>70,355</b>	<b>61,372</b>	<b>80,369</b>	<b>76,861</b>	<b>76,442</b>	<b>78,226</b>	<b>77,544</b>	<b>76,933</b>	<b>78,471</b>	<b>79,329</b>	<b>82,253</b>	<b>79,977</b>	<b>80,597</b>	<b>81,889</b>	<b>Transferable deposits+Liquid deposits</b>	
Qeveria lokale	478.7	482.8	478.1	948.1	1,227.1	1,124.6	1,053.1	1,422.3	1,099.6	1,358.0	1,417.2	1,529.2	1,495.8	1,269.3	1,259.2	Local governments	
Korporata jofinanciare publike	11,459.8	698.2	7,687.7	7,134.0	8,428.3	8,928.2	7,215.0	6,596	7,138.6	6,586.1	6,812.8	7,743.6	7,793.9	8,318.3	8,146.9	Public non-financial corporations	
Korporata të tjera financiare	557.2	6,768.7	675.3	920.6	950.8	577.2	710.6	699.3	718.9	519.5	429.5	450.4	493.3	504.9	999.9	Other non-financial corporations	
Korporata të tjera jofinanciare	31,857.1	33,320.4	20,574.7	22,505.0	20,036.6	19,174.1	20,850.5	19,653.9	19,514.0	19,779.7	18,619.7	21,099.8	19,902.4	21,063.0	21,211.7	Other non-financial corporations	
Sektorë të tjerë rezidentë	25,108.9	29,085.2	31,956.3	48,860.8	46,218.4	46,638.1	48,397.0	49,172.3	48,462.1	50,228.1	52,050.1	51,430.3	50,291.5	49,441.8	50,271.5	Other resident sectors	
<b>Depozita të tjera</b>	<b>263,462</b>	<b>272,142</b>	<b>293,876</b>	<b>329,090</b>	<b>338,143</b>	<b>342,124</b>	<b>345,540</b>	<b>350,374</b>	<b>354,356</b>	<b>357,184</b>	<b>356,066</b>	<b>353,778</b>	<b>361,516</b>	<b>364,072</b>	<b>367,966</b>	<b>Other deposits</b>	
Qeveria lokale	206.4	17.7	8.4	55.1	55.0	55.0	67.1	87.1	87.1	100.6	94.0	94.2	94.6	109.0	109.2	Local governments	
Korporata jofinanciare publike	2,476.6	831.8	3,378.4	3,054.3	3,464.0	3,392.2	3,057.0	2,786.4	3,371.8	3,456.2	3,955.0	3,235.5	3,654.1	3,550.1	3,251.3	Public non-financial corporations	
Korporata të tjera financiare	300.4	1,331.5	786.6	1,773.4	2,103.4	1,981.3	1,749.0	2,222.1	1,698.6	1,904.2	1,834.8	2,269.1	1,769.0	2,094.0	1,547.3	Other non-financial corporations	
Korporata të tjera jofinanciare	5,777.1	9,428.6	9,898.3	8,316.8	9,442.4	8,677.2	8,021.5	8,828.0	8,632.5	9,395.2	9,271.2	9,217.8	11,065.1	9,524.0	10,636.9	Other non-financial corporations	
Sektorë të tjerë rezidentë	254,701.3	260,532.8	279,604.3	315,890.5	323,078.3	328,018.1	332,645.8	336,450.6	340,565.7	342,327.4	340,911.3	338,961.5	344,932.9	348,794.5	352,421.5	Other resident sectors	
<b>Në valutë</b>	<b>251,472</b>	<b>260,700</b>	<b>293,288</b>	<b>375,767</b>	<b>379,858</b>	<b>373,623</b>	<b>374,189</b>	<b>378,898</b>	<b>379,324</b>	<b>383,844</b>	<b>390,012</b>	<b>409,123</b>	<b>416,432</b>	<b>422,117</b>	<b>420,021</b>	<b>In foreign currency</b>	
Qeveria lokale	371.5	279.5	313.0	493.0	351.6	372.7	330.1	337.6	375.0	702.8	456.0	357.2	1,042.6	514.1	312.5	Local governments	
Korporata jofinanciare publike	7,963.7	2,339.8	6,771.0	6,201.0	6,615.1	6,048.8	6,191.0	6,032.9	5,798.0	6,152.9	6,197.3	5,938.0	6,593.9	6,607.7	5,760.9	Public non-financial corporations	
Korporata të tjera financiare	1,569.3	8,089.6	3,672.8	8,572.0	8,690.7	7,941.5	7,401.9	5,766.8	5,461.9	5,528.8	5,412.8	5,957.3	6,144.4	5,293.7	5,322.8	Other financial corporations	
Korporata të tjera jofinanciare	45,791.4	45,922.9	39,582.9	57,352.9	55,175.8	49,450.3	49,486.8	51,736.3	49,263.9	50,139.6	50,767.2	53,092.8	52,156.0	56,105.5	55,157.9	Other non-financial corporations	
Sektorë të tjerë rezidentë	195,776.5	204,068.1	242,948.4	303,117.7	309,024.7	309,809.7	310,779.3	314,963.9	318,424.7	321,320.0	327,178.4	343,777.2	350,494.7	353,595.6	353,466.6	Other resident sectors	
<b>Totali</b>	<b>601,697</b>	<b>619,107</b>	<b>661,626</b>	<b>785,225</b>	<b>794,862</b>	<b>792,189</b>	<b>797,986</b>	<b>806,756</b>	<b>810,612</b>	<b>819,499</b>	<b>825,407</b>	<b>845,154</b>	<b>857,924</b>	<b>866,786</b>	<b>869,876</b>	<b>Total</b>	
Qeveria lokale	1,057	780	799	1,496.2	1,634	1,552	1,450	1,847	1,562	2,161	1,967	1,981	2,633.0	1,892.4	1,680.9	Local governments	
Korporata jofinanciare publike	21,900	3,870	17,837	16,389.3	18,507	18,369	16,463	15,416	16,308	16,195	16,965	16,917	18,041.9	18,476.1	17,159.1	Public non-financial corporations	
Korporata të tjera financiare	2,427	16,655	5,243	11,266.0	11,745	10,500	9,862	6,888	7,879	7,953	7,677	8,677	8,406.7	7,892.6	7,870.0	Other financial corporations	
Korporata të tjera jofinanciare	83,440	88,934	70,361	88,204.7	84,655	77,302	78,359	80,218	77,410	79,315	78,658	83,410	83,123.5	86,692.5	87,006.5	Other non-financial corporations	
Sektorë të tjerë rezidentë	493,830	509,649	568,186	667,869.0	678,321	684,466	691,822	700,587	707,453	713,876	720,140	734,169	745,719.1	751,831.9	756,159.6	Other resident sectors	

Burimi : Banka e Shqiperise

Source : Bank of Albania



**Tab - 13 BILANCI I PERMBLEDHUR I BSH**  
Consolidated BoA Balance sheet

Ne milion leke Fundi i periudhes	2007	2008	2009	2010	2011												Millions of Lek End of period
					Janar Jan	Shkurt Feb	Mars Mar	Prill Apr	Maj May	Qershor Jun	Korrik Jul	Gusht Aug	Shtator Sep	Tetor Oct	Nentor Nov		
<b>AKTIVET</b>	<b>272,308</b>	<b>326,406</b>	<b>359,552</b>	<b>368,032</b>	<b>360,326</b>	<b>356,219</b>	<b>354,426</b>	<b>353,084</b>	<b>360,496</b>	<b>364,630</b>	<b>364,410</b>	<b>369,456</b>	<b>380,285</b>	<b>381,104</b>	<b>379,901</b>	<b>ASSET</b>	
<b>Total</b>	<b>45,942</b>	<b>65,798</b>	<b>62,644</b>	<b>50,480</b>	<b>38,829</b>	<b>34,851</b>	<b>41,986</b>	<b>36,203</b>	<b>40,147</b>	<b>39,742</b>	<b>36,272</b>	<b>39,651</b>	<b>46,784</b>	<b>45,048</b>	<b>43,293</b>	<b>Total</b>	
Mbajtjet e SDR	163	641.8	7,546.1	8,126.9	7,892.4	7,621.1	7,380.9	7,330.6	7,402.0	7,295.4	8,238.7	8,012.8	8,233.8	8,154.3	8,241.5	SDR holdings	
Arka ne valute	5	1,068.6	705.8	647.0	95.6	107.9	89.2	90.0	85.9	81.6	73.5	75.2	80.7	88.9	92.0	Foreign currency	
Depozitat	45,774	64,088	54,392	41,705.7	30,841.0	27,122.3	34,515.6	28,782.2	32,658.9	32,364.6	27,959.7	31,562.8	38,469.4	36,804.8	34,959.6	Deposits	
<b>Letrat me vlerë te ndryshme nga aksionet</b>	<b>205,735</b>	<b>218,120</b>	<b>243,143</b>	<b>280,301</b>	<b>286,453.1</b>	<b>284,256.7</b>	<b>274,931.5</b>	<b>278,821</b>	<b>279,313</b>	<b>277,264</b>	<b>280,530</b>	<b>280,815</b>	<b>286,026</b>	<b>286,913</b>	<b>287,163</b>	<b>Securities other than shares</b>	
jorezident	132,843	142,952.5	165,853.4	215,901.8	222,181.0	220,085.2	210,846.5	214,774.1	215,151.5	213,161.1	216,593.5	216,640.4	221,754.8	222,490.3	222,548.5	nonresidents	
qeveria qendrore	72,892	75,167.2	77,289.4	64,399.2	64,272.1	64,171.5	64,085.0	64,047.1	64,161.7	64,103.3	63,936.2	64,175.0	64,270.8	64,422.4	64,614.4	central government	
<b>Huate</b>	<b>2,651</b>	<b>24,319</b>	<b>33,885</b>	<b>14,302</b>	<b>14,360</b>	<b>16,429</b>	<b>16,748</b>	<b>16,879</b>	<b>19,114</b>	<b>25,717</b>	<b>25,559</b>	<b>25,991</b>	<b>24,440</b>	<b>25,474</b>	<b>24,976</b>	<b>Loans</b>	
Qeveria qendrore	0	3,000.0	0.0	0.0	0.0	0.0	0.0	0.0	0.0	0.0	0.0	0.0	0.0	0.0	0.0	Central Government	
Korporata te tjera depozituese	1,604	20,141.0	32,371.7	12,534.8	12,597.5	14,668.5	14,983.4	15,088.3	17,287.3	23,879.1	23,705.7	24,122.2	22,585.8	23,591.5	23,086.5	Other depository corporations	
Sektore te tjere rezidente	1,048	1,177.6	1,513.5	1,767.3	1,762.5	1,760.9	1,764.7	1,790.3	1,826.3	1,837.8	1,853.1	1,868.7	1,854.6	1,882.0	1,889.8	Other resident sectors	
<b>Derivatet financiare</b>	<b>0</b>	<b>0.0</b>	<b>10.7</b>	<b>81</b>	<b>77.7</b>	<b>83.6</b>	<b>49.6</b>	<b>30.0</b>	<b>16.6</b>	<b>26.5</b>	<b>12.6</b>	<b>16</b>	<b>21</b>	<b>19</b>	<b>29</b>	<b>Financial derivatives</b>	
<b>Llogarit te arketueshme</b>	<b>13,406</b>	<b>12,891.3</b>	<b>13,279.2</b>	<b>10,748.3</b>	<b>8,891.9</b>	<b>8,454.8</b>	<b>8,598.5</b>	<b>8,779.6</b>	<b>9,431.8</b>	<b>9,594.5</b>	<b>9,352.4</b>	<b>9,642.0</b>	<b>10,093.9</b>	<b>10,481.3</b>	<b>11,083.9</b>	<b>Receivable accounts</b>	
<b>Mjetet jofinanciare</b>	<b>4,573</b>	<b>5,278.7</b>	<b>6,590.9</b>	<b>12,119.1</b>	<b>11,714.0</b>	<b>12,143.0</b>	<b>12,112.3</b>	<b>12,372.1</b>	<b>12,473.5</b>	<b>12,286.4</b>	<b>12,684.9</b>	<b>13,340.0</b>	<b>12,920.6</b>	<b>13,170.0</b>	<b>13,355.7</b>	<b>Nonfinancial assets</b>	
<b>DETYRIMET</b>	<b>272,308</b>	<b>326,406</b>	<b>359,552</b>	<b>368,032</b>	<b>360,326</b>	<b>356,219</b>	<b>354,426</b>	<b>353,084</b>	<b>360,496</b>	<b>364,630</b>	<b>364,410</b>	<b>369,456</b>	<b>380,284</b>	<b>381,104</b>	<b>379,901</b>	<b>LIABILITIES</b>	
<b>Total</b>	<b>161,195</b>	<b>203,936</b>	<b>216,768</b>	<b>202,644</b>	<b>195,632</b>	<b>194,833</b>	<b>193,695</b>	<b>196,274</b>	<b>198,725</b>	<b>197,988</b>	<b>198,802</b>	<b>199,201</b>	<b>197,871</b>	<b>196,476</b>	<b>197,673</b>	<b>Total</b>	
Para ne qarkullim	161,182	203,732.8	216,767.6	202,386.7	195,051.2	194,827.0	193,691.4	195,830.4	196,655.4	197,891.9	198,693.7	198,956.7	197,771.5	195,820.3	197,202.2	Currency in Circulation	
Depozitat e perfshira ne parane e gjere	13	203.1	0.6	256.8	580.8	6.4	3.9	443.6	70.0	75.8	108.5	243.9	99.2	655.6	470.3	Deposits included in broad money	
<b>Depozita te papershira ne parane e gjere</b>	<b>95,557</b>	<b>94,815</b>	<b>87,661</b>	<b>98,842</b>	<b>104,190</b>	<b>100,345</b>	<b>102,543</b>	<b>98,916</b>	<b>101,860</b>	<b>106,530</b>	<b>103,509</b>	<b>104,938</b>	<b>111,294</b>	<b>114,756</b>	<b>110,205</b>	<b>Deposits excluded from broad money</b>	
jorezident	7,151	6,783.7	7,981.6	8,440.3	8,424.0	8,407.9	8,407.4	8,406.7	8,362.9	8,362.7	8,347.0	8,315	8,321.1	8,316.2	8,317.1	nonresidents	
qeveria qendrore	20,776	19,334.8	10,897.5	8,966.2	13,967.9	10,641.0	13,989.7	11,783.2	13,357.1	15,333.2	12,621.0	13,480	16,162.7	19,094.9	14,901.1	central government	
korporata te tjera depozituese	67,036	67,793.3	68,071.5	80,810.0	80,797.6	80,133.3	79,390.9	77,717.2	79,245.9	82,170.9	81,397.5	81,600	85,965.2	85,882.3	85,844.8	other depository corporations	
korporata te tjera jofinanciare	8	12.2	17.0	14.9	14.6	14.7	15.3	15.7	17.0	16.7	16.1	19	19.0	20.1	20.5	other nonfinancial corporations	
sektore te tjere rezidente	587	890.7	692.9	610.4	986.3	1,147.9	739.4	993.3	877.2	646.2	1,127.3	1,524	826.0	1,442.6	1,121.5	other resident sectors	
<b>Huate</b>	<b>1,186</b>	<b>1,173</b>	<b>1,269</b>	<b>5,921</b>	<b>5,711</b>	<b>5,478</b>	<b>5,282</b>	<b>5,270</b>	<b>5,313</b>	<b>5,220</b>	<b>5,038</b>	<b>4,869</b>	<b>4,904</b>	<b>4,877</b>	<b>4,900</b>	<b>Loans</b>	
Jorezidentet	1,186	1,173	1,269	5,921	5,711	5,478	5,282	5,270	5,313	5,220	5,038	4,869	4,904	4,877	4,900	Nonresidents	
Qeveria qendrore	0	0.0	0.0	0.0	0.0	0.0	0.0	0.0	0.0	0.0	0.0	0.0	0.0	0.0	0.0	Central Government	
Korporata te tjera depozituese	0	0.0	0.0	0.0	0.0	0.0	0.0	0.0	0.0	0.0	0.0	0.0	0.0	0.0	0.0	Other depository corporations	
<b>Llogarit te pagueshme</b>	<b>7,590</b>	<b>7,024.2</b>	<b>6,903.5</b>	<b>936.4</b>	<b>1,492.2</b>	<b>1,294.7</b>	<b>1,689.5</b>	<b>897.4</b>	<b>1,395.8</b>	<b>1,397.6</b>	<b>910.7</b>	<b>919.8</b>	<b>928.0</b>	<b>933.6</b>	<b>946.7</b>	<b>Other accounts payable</b>	
Alokimi i SDR	0	0.0	6,954.1	7,439.5	7,430.0	7,383.8	7,272.2	7,222.7	7,297.3	7,253.7	7,311.6	7,270.7	7,589.7	7,516.3	7,800.2	SDR allocation	
<b>Aksione dhe instrumenta te tjere</b>	<b>6,780</b>	<b>19,458</b>	<b>39,997</b>	<b>52,249.7</b>	<b>45,870.6</b>	<b>46,884.2</b>	<b>43,943.9</b>	<b>44,504.3</b>	<b>47,904.1</b>	<b>46,261.5</b>	<b>48,838.9</b>	<b>52,257.5</b>	<b>57,698.8</b>	<b>56,545.6</b>	<b>58,576.6</b>	<b>Shares and other equity</b>	

Burimi : BSH

Source : Bank of Albania