



REPUBLIKA E SHQIPËRISË
MINISTRIA E FINANCAVE
DREJTORIA E MAKROEKONOMISË



EKONOMIA DHE BUXHETI

DHJETOR, 2011

Raporti Mujor

Dhjetor, 2011

Kontakt:

Telefon: ++355 (4) 228 1009

e-mail: elami@minfin.gov.al

www.minfin.gov.al

PËRMBAJTJA

VEÇORITË KRYESORE.....	2
ZHVILLIMET EKONOMIKE.....	3
1. Indeksi i Çmimeve të Konsumit	3
2. Kursi mesatar i këmbimit	4
3. Ecuria e Normave të Interesit të Depozitave dhe Huave	5
4. Bilanci i Pagesave	6
5. Mjetet Valutore Neto të Sistemit Bankar	7
6. Kredia për Ekonominë	7
7. Oferta e Parasë	8
8. Depozitat sipas Burimeve	9
SEKTORI FISKAL	10
1. Buxheti i Konsoliduar	10
2. Të Ardhurat sipas Burimeve	11
3. Financimi i Bilancit Fiskal	11
ANEKSI STATISTIKOR	12

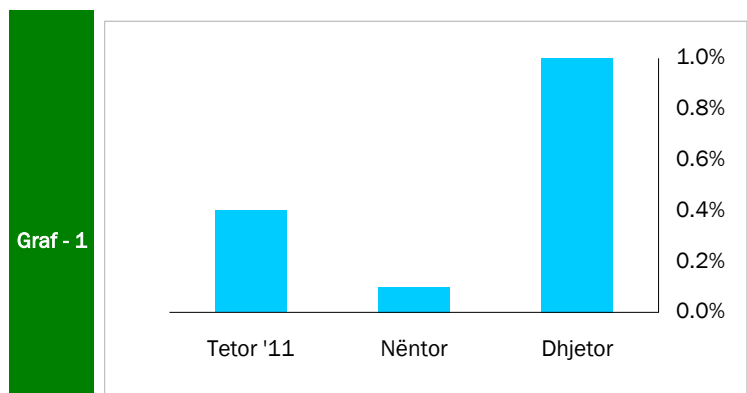
VEÇORITË KRYESORE

- *Indeksi i çmimeve të konsumit* në muajin Dhjetor, 2011 arriti në 111.39 përqind
- *Norma vjetore e inflacionit* për muaji Dhjetor ishte 1.7 përqind
- *Kursi mesatar i këmbimit të monedhes vendase me dy monedhat kryesore të huaja* për muajin Dhjetor 2011 ishte 105.08 lekë për dollarë dhe 138.30 lekë për euro
- *Normat e interesit të depozitave në lekë* gjatë muajit Dhjetor shënuan kuotat 6.51 përqind për depozitat 24 mujore, 5.82 për ato 12 mujore, 4.77 për 6 mujorët dhe 4.06 përqind për depozitat 3 mujore
- *Normat e interesit për huatë në lekë* ishin 10.25 përqind për huatë 12 mujore dhe 10.51 për ato 6 mujore
- *Oferta totale e parasë, e matur nga agregati M3*, arriti në 1,070.1 miliardë lekë në muajin Dhjetor, duke shënuar një rritje prej rreth 9.2 përqind, krahasuar me të njëjtën periudhë të një viti më parë
- *Bilanci i pagesave për nëntëmujorin e vitit 2011* rezultoi me një defiqit të përgjithshëm prej 22.4 milion euro.
- *Situata Buxhetore* për periudhën Janar - Dhjetor 2011 rezultoi me një defiqit të përgjithshëm prej rreth 45.8 miliardë lekë.
- *Të ardhurat gjithsej* të realizuara gjatë periudhës Janar - Dhjetor 2011, arritën në rreth 330.5 miliardë lekë, ose rreth 96.1 përqind e planit për periudhën.
- *Shpenzimet gjithsej* gjatë të njëjtës periudhë, arritën në rreth 376.3 miliardë lekë, ose rreth 96.3 përqind e shpenzimeve të planifikuara për periudhën.

ZHVILLIMET EKONOMIKE

1. Indeksi i Çmimeve të Konsumit

Indeksi i Çmimeve të Konsumit (IÇK) për muajin Dhjetor 2011 pësoi një rritje prej 1.0 përqind krahasuar me muajin Nëntor dhe Tetor '11, kur ky indeks shënonte përkatësisht 0.1 përqind dhe 0.4 përqind. Ndryshimet respektive në të njëjtët muaj të një viti më parë ishin 2.2 përqind, 0.2 përqind dhe 0.2 përqind. Rritja me e madhe mujore, gjatë



Ndryshimet mujore të IÇK-së

Burimi: INSTAT

dhe kulturë”.

muajit Dhjetor u konstatua në grupin “Ushqime dhe pije joalkolike” me 2.3 përqind. Pësha specifike relativisht e lartë që zë ky grup në shportën e mallrave të konsumit, bën që ndryshimet e çmimeve për këtë grup të kenë efekte mbi normën e inflacionit.

Gjatë këtij muaji ulje prej 0.2 % pësoi indeksi i cmimit të grupit “Argëtim

Norma vjetore e inflacionit në muajin Dhjetor arriti në 1.7 përqind duke qëndruar brenda objektivit të Bankës së Shqipërisë. Ndryshimet vjetore të indeksit të çmimeve të konsumit, në përqindje, për vitet 2010 dhe 2011 paraqiten në tabelën 1.

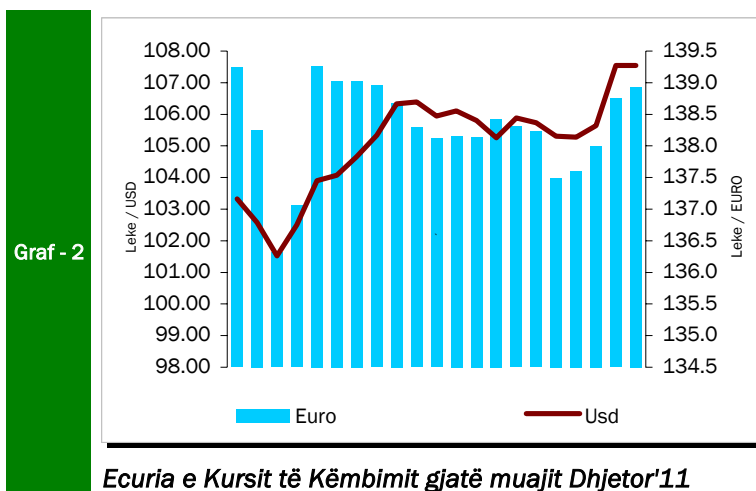
Tab - 1 Ndryshimi vjetor i Indeksit të Çmimeve të Konsumit (në %)

VITI	Janar	Shkurt	Mars	Prill	Maj	Qershor
2010	4.1	4.4	3.9	3.5	3.1	3.2
2011	3.3	4.5	4.3	4.1	4.2	3.9
VITI	Korrik	Gusht	Shtator	Tetor	Nëntor	Dhjetor
2010	3.4	3.5	3.4	3.0	2.8	3.4
2011	3.6	3.1	2.8	3.0	2.9	1.7

Burimi: INSTAT

2. Kursi mesatar i këmbimit

Kursi mesatar i këmbimit të lekut kundrejt Euros në muajin Dhjetor 2011, arriti në 138.30 Lekë/Euro, duke shënuar një rënie prej -1.9 përqind krahasuar me një muaj më parë. Në fund të muajit Dhjetor një euro u këmbye me 138.93 lekë. Kursi mesatar i këmbimit të lekut kundrejt dollarit amerikan në muajin Dhjetor 2011, arriti në 105.08 lekë/dollarë duke shënuar një rritje prej 1.2 përqind kundrejt muajit Nëntor '11.



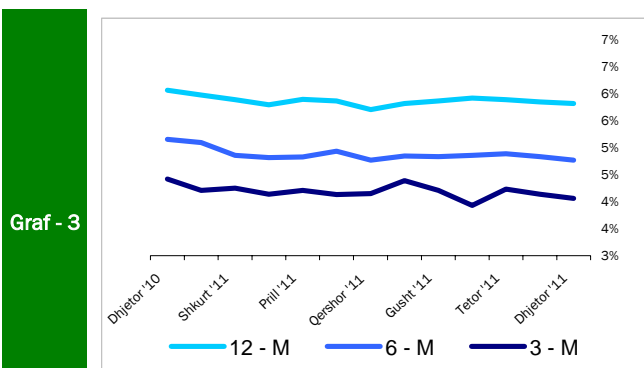
europiane, Euro, me 0.4 përqind. Nënçmimi dhe mbicmimi i lekut, kundrejt dy monedhave kryesore, monedhës europiane Euro dhe monedhës amerikane, në rradhë të parë është i lidhur me ecurinë e tyre në tregjet monetare ndërkombëtare, duke reflektuar sjelljen e tyre në tregun e brendshëm monetar. Kursi i këmbimit të euros me dollarin amerikan pësoi një rënie mesatare duke arritur në rreth 1.316 euro/dollarë.

Ndër faktorët e brendshëm që kanë ndikuar në ecurinë e monedhës vendase gjatë këtij muaji përmendim: ruajtjen e ritmeve pozitive të ekonomisë në vend, efikasitet të politikës fiskale, efikasitet në politikën monetare dhe në operacionet ndërbankare të ndërmara nga Banka e Shqipërisë, etj.

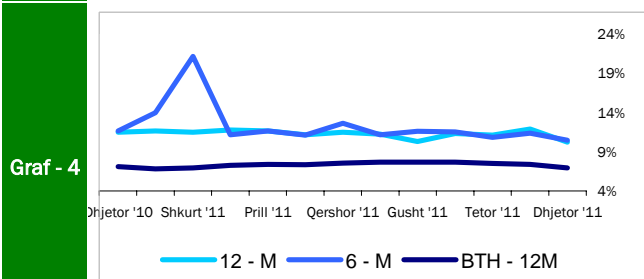
Në fund të muajit Dhjetor, dollari amerikan arriti nivelin 107.54 lekë/dollarë. Në krahasim me muajin Dhjetor të vitit të kaluar rezultoi se monedha shqiptare është zhvlerësuar lehtë ndaj dollarit amerikan në masën 0.1 përqind dhe është vlersuar kundrejt monedhës

3. Ecuria e Normave të Interesit të Depozitave dhe Huave

Gjatë muajit Dhjetor 2010, normat e interesit të depozitave 12-mujore në lekë arritën kuotën e 5.82 përqind, duke shënuar një rënie prej 0.03 përqind krahasuar me muajin Nëntor. Rënie për këtë muaj kanë pësuar depozitat për të gjitha afatet e maturimit. Depozitat me afat 6-mujor dhe ato me afat 3 - mujor të krahasuara me muajin



Normat e interesit për depozitat

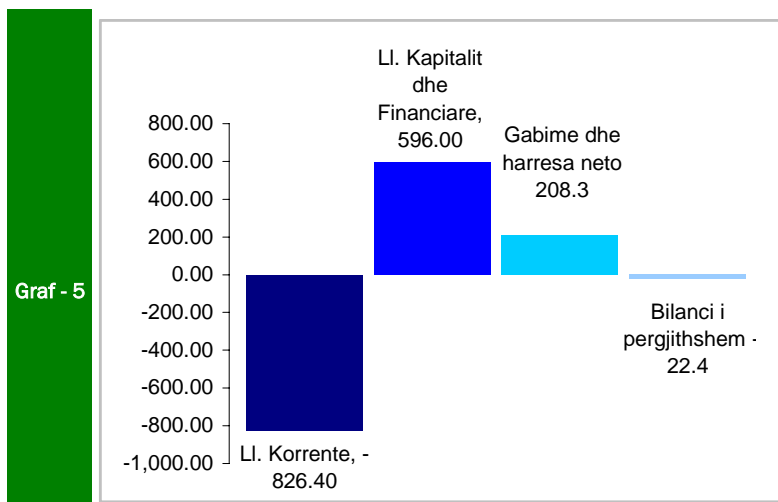


Normat e interesit për huatë

për bonot me maturim 12, 6 dhe 3 mujore ishin përkatësisht 6.95 përqind, 6.23 përqind dhe 5.31 përqind. Gjatë këtij muaji vihet re një rënie në Yield-et e bonove të thesarit për të gjitha afatet e maturimit 12,6 dhe 3 - mujore.

paraardhës, pësuan një rënie respektivisht me 0.07 përqind dhe 0.08 përqind. Normat e interesit për depozitat me afat 1-mujor pësuan rënie me 0.01 përqind krahasuar me muajin paraardhës. Krahasuar me të njëjtën periudhë të një viti më parë, rënie kanë pësuar normat e interesit të depozitave me afat 12, 6 dhe 3 mujore. Interesi i huave 12-mujore gjatë muajit Dhjetor pësoi një rënie me 1.69 pikë përqind, duke arritur në 10.25 përqind nga 11.94 përqind që ishte në muajin Nëntor. Për këtë muaj norma e interesit të huave 6-mujore pësuan një rënie prej 0.88 pikë përqind krahasuar me një muaj më parë. Interesi i huave 6- mujore për muajin Dhjetor arriti në 10.51 përqind. Normat e interesit të bonove të thesarit gjatë muajit Dhjetor 2011,

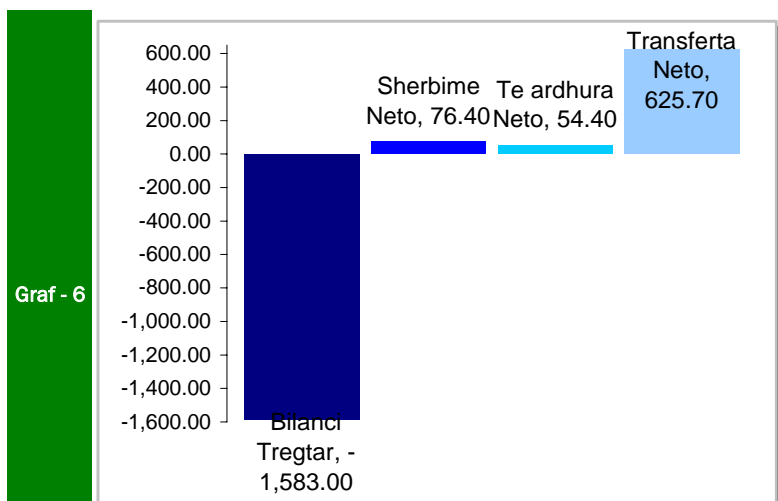
4. Bilanci i Pagesave



Bilanci i Pagesave

Burimi: Banka e Shqipërisë

Bilanci i pagesave për periudhën Janar – Shtator 2011 regjistroi një defiqit të përgjithshëm prej 22.4 milionë euro, karakteristika strukturore e të cilit paraqitet në grafikun 5.



Llogaria Korente

Burimi: Banka e Shqipërisë

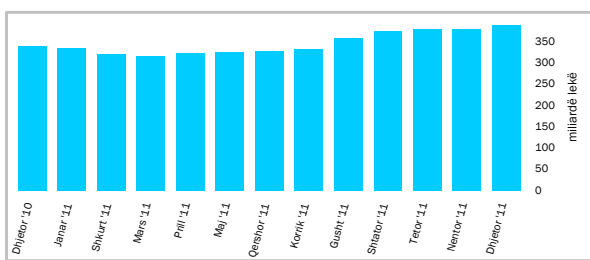
Kompozicioni i defiqitit të llogarisë korente prej 826.4 milion euro i shprehur sipas elementëve kryesorë përbërës (ne terma neto) për periudhën Janar'11 - Shtator'11 rezultoi:

(i) bilanci tregtar - 1,583 mln euro, (ii) shërbime neto 76.4 mln euro, (iii) të ardhura neto 54.4 mln euro, (iv) transferta neto 625.7 mln euro. Kjo strukturë në mënyrë vizuale paraqitet në grafikun 6.

5. Mjetet Valutore Neto të Sistemit Bankar

Gjatë muajit Dhjetor 2011, sistemi bankar ka shënuar rritje të mjeteve valutore neto (M.V.N), në rreth 49,674.1 milionë lekë krahasuar me fundvitin 2010. Kjo rritje ka ardhur

Graf - 7



Ecuria e M.V.N. te sistemit në Dhjet'10-Dhjet'11

Burimi: Banka e Shqipërisë

krahasuar me muajin Nëntor '11, rritje e cila erdhi si rezultat i rritjes së nivelit të mjeteve valutore neto të bankave të nivelit të dytë me rreth 8,426.7 milionë lekë si dhe të rritjes së mjeteve valutore neto në Bankën e Shqipërisë, me rreth 2,370.7 milionë lekë.

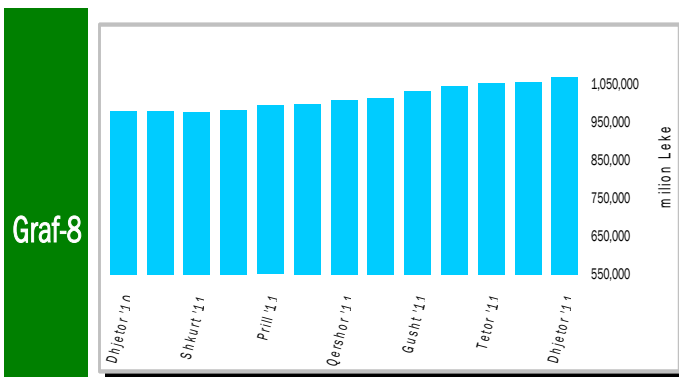
si pasojë e rritjes të mjeteve valutore neto në Bankën e Shqipërisë me rreth 2,830.1 milionë lekë dhe të rritjes së mjeteve valutore neto të bankave të nivelit të dytë, me rreth 46,844 milionë lekë. Në muajin Dhjetor sistemi bankar rezulton me një rritje prej 10,797.4 milionë lekë në mjetet valutore neto,

6. Kredia për Ekonominë

Teprica e kredisë për ekonominë për muajin Dhjetor 2011 arriti në 542 miliardë lekë. Rritja e tepricës së kredisë, krahasuar me muajin Nëntor'11 shënoi vlerën 8.8 miliardë lekë, me një rritje prej rreth 1.7 përqind. Nga struktura e tepricës së kredisë sipas monedhave vazhdon të mbizoterohet nga kredia në valutë, duke përbërë rreth 65.2 përqind të totalit të tepricës së kredisë me rreth 353.1 miliardë lekë.

Këtë muaj pesha specifike e kredive për individët, arriti në nivelin 27.5 përqind.

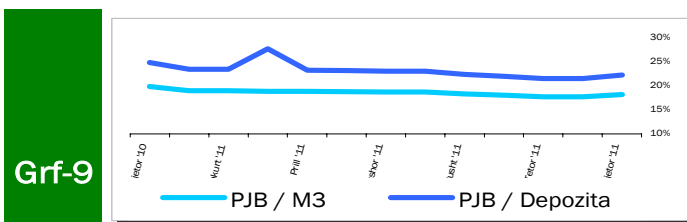
7. Oferta e Parasë



Agregati M3 Dhjetor'10-Dhjetor '11

Burimi: Banka e Shqipërisë

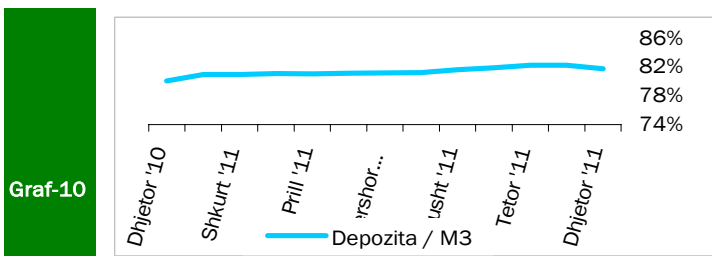
Oferta e parasë (e matur me M3), për muajin Dhjetor ka shënuar një rritje krahasuar me muajin paraardhës Nëntor 2011. Kjo ofertë arriti në rreth 1,070 miliardë lekë në fund të muajit Dhjetor duke shënuar një rritje prej 13.0 miliardë lekë kundrejt nivelit të rregjistruar në muajin Nëntor. Rritja vjetore e këtij treguesi ishte 9.2 përqind, duke ruajtur kështu tendencën rritëse të shfaqur që nga mesi i vitit të kaluar.



Raporte të parasë jashtë bankave me M3 dhe Depozitat

Burimi: Banka e Shqipërisë

Depozitat në lekë, si përbërësi kryesor i ofertës monetare, kanë pësuar një rritje prej 2.2 miliardë lekë në krahasim me muajin Nëntor.



Raporti i Depozitave ndaj M3

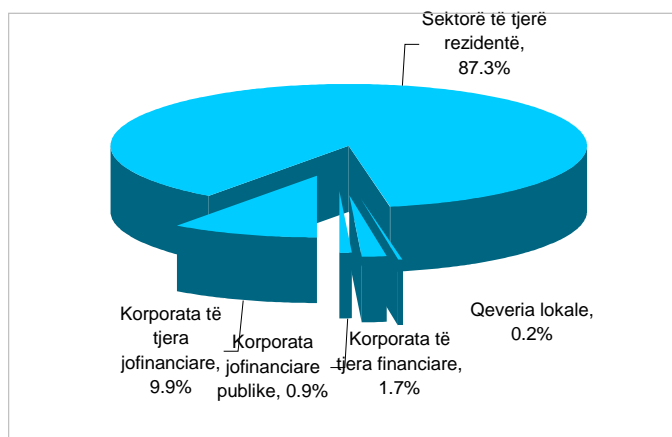
Burimi: Banka e Shqipërisë

Depozitat në valutë gjatë muajit Dhjetor, janë mbështetur kryesisht nga depozitat e sektorit privat, të cilat kanë përbërë rreth 84.4 përqind të depozitave totale në valutë.

8. Depozitat sipas Burimeve

Gjatë muajit Dhjetor 2011 “sektorë të tjerë rezident”, zuri nivelin më të lartë të depozitave të transferueshme në lekë, me rreth 63.8 përqind, ndjekur nga “korporata të tjera jofinanciare”, me rreth 25.2 përqind dhe nga “korporata publike jofinanciare”, me 8.9

Graf - 11



Përberja e depozitave

Burimi: Banka e Shqipërisë

764 miliarde) të depozitave totale, prej rreth 875.2 miliardë lekë në muajin Dhjetor 2011. Ata ndiqen nga “korporata të tjera jofinanciare” (86 miliardë), “korporatat të tjera jofinanciare publike” (15.1 miliardë) dhe “korporata të tjera financiare” (7.9 miliardë). “Qeveria lokale” kontribuoi me rreth 1.5 miliardë në totalin e depozitave.

Gjatë muajit Dhjetor 2011, krahasuar me një muaj më parë Nëntor ‘11 niveli i përgjithshëm i depozitave u rrit me 5.3 miliardë lekë, si rezultat i rritjes së depozitave në valutë dhe të atyre në lekë.

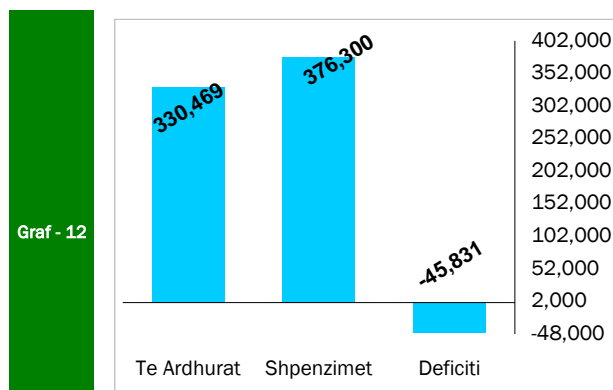
përqind. “Sektorë të tjerë rezident” dhe “korporata të tjera jofinanciare” ishin gjithashtu burimi më i rëndësishëm i depozitave në monedhe të huaj, përkatësisht me rreth 84.4 përqind dhe rreth 12.9 përqind. “Sektorë të tjerë rezident” ishin dukshëm burimi më i rëndësishëm i Depozitave të tjera në lekë (95.8 përqind e totalit)

Në përgjithësi, “Sektorë të tjerë rezident” përbëjnë pjesën më të madhe (rreth

SEKTORI FISKAL

1. Buxheti i Konsoliduar

Për periudhën Janar - Dhjetor 2011 janë mbledhur rreth 330.5 miliardë lekë të ardhura, përkundërt shpenzimeve të përgjithshme prej 376.3 miliardë lekë, që përfshijnë 305.6 miliardë lekë në shpenzime korrente dhe 70.7 miliardë lekë në shpenzime kapitale, nga të cilat 58.1 % financim i brëndshëm, dhe 31.9 % financim i huaj.



Treguesit Fiskal, Janar- Dhjetor 2011

Mbledhja e të ardhurave përbën rreth 96.1 % të të ardhurave buxhetore për planin e vitit 2011, ndërsa shpenzimet përbëjnë rreth 96.3 % të buxhetit të planifikuar. Shpenzimet korrente janë rreth 97.1 % e planifikimit vjetor të këtij zëri, ndërsa shpenzimet kapitale janë rreth 93.2 % e planifikimit të tij.

Nga të ardhurat gjithsej, pjesa e të ardhurave të mbledhura nga Drejtoria e Përgjithshme e Tatimeve dhe Doganave

është rreth 235.5 miliardë lekë (ose rreth 68.5 % e të ardhurave totale vjetore të planifikuara), të ardhurat e mbledhura nga pushteti vendor rreth 11.8 miliardë lekë (3.4 % e të ardhurave totale vjetore të planifikuara), kontributet e sigurimeve shoqërore dhe shëndetësore 56.6 miliardë lekë (16.5 % e të ardhurave totale vjetore të planifikuara), dhe të ardhurat jo - tatimore në nivelin e 22.7 miliardë lekë (6.6 % e të ardhurave vjetore të planifikuara). Nga totali i shpenzimeve korrente prej 305.6 miliardë lekë, 67.5 miliardë lekë (22.1 % e totalit të shpenzimeve korrente) është shpenzuar për personelin, 41.1 miliardë lekë (13.5 %) për interesat, 33 miliardë lekë (10.8 %) për shpenzime operative dhe mirëmbajtje, 3.3 miliardë lekë (1.1 %) për subvencione, 113.9 miliardë lekë (37.3 %) për shpenzimet e sigurimeve shoqërore dhe shëndetsore dhe 28.1 miliardë lekë (9.2 %) për shpenzimet e qeverisjes vendore, 18.7 miliardë lekë (6.1 %) për shpenzimet e tjera. Këto përfaqësojnë 17.3 % (shpenzime personeli), 10.5 % (shpenzime për interesat), 8.4 % (shpenzime operative dhe të mirëmbajtjes), 0.8 % (subvencione), 29.1 % (sigurimet shoqërore dhe shëndetësore), 7.2 % dhe 4.8 % (për shpenzimet e qeverisjes vendore dhe shpenzimet e tjera) përkundërt buxhetit të planifikuar vjetor. Shpenzimet kapitale me financim të brëndshëm për këtë periudhë llogariten në rreth 10.5 % të buxhetit të parashikuar vjetor, ndërsa financimi i huaj është vetëm 7.2 %.

2. Të Ardhurat sipas Burimeve

Të ardhurat gjithsej të realizuara për periudhën Janar - Dhjetor 2011 ishin rreth 330.5 miliardë lekë, nga të cilat të ardhurat tatimore rreth 303.9 miliardë, të ardhurat jo - tatimore në rreth 22.7 miliardë.

Tab - 2 Të ardhurat e realizuara në Janar - Dhjetor 2011

Burimi	Miliardë Lekë
TVSH	119.2
Tatimi mbi fitimin	19.7
Taksa doganore	6.9
Taksat nacionale	21.4
Akcizat	40.4

3. Financimi i Bilancit Fiskal

Defiçiti prej 45.8 miliardë lekë, për periudhën Janar - Dhjetor 2011, u mbështet në vlerën 26.1 miliardë lekë nga burime të brëndshme dhe 19.8 miliardë lekë me financim të huaj. Emetimi i bonove të thesarit ishte mjeti kryesor i financimit të brëndshëm, ndërsa për financimin e huaj ishin huatë afatgjata.

Për muajin Dhjetor 2011, disa nga treguesit kryesorë fiskal ishin:

- Realizimi i Të Ardhurave në masën 34.792 miliardë lekë.
- Realizimi i Shpenzimeve në masën 42.349 miliardë lekë

Në realizimin e të ardhurave për muajin Dhjetor, kontributin kryesorë e kanë dhënë të ardhurat e mbledhura nga Tatimet dhe Doganat të cilat kapin shifrën e 25.4 miliardë lekë. Në realizimin e shpenzimeve për këtë periudhë, peshën me të lartë e zënë shpenzimet korrente me 30.6 miliardë lekë dhe shpenzimet kapitale me rreth 11.8 miliardë lekë.

Aneksi Statistikor

Tab - 1

Muaji	Mujor (Monthly)					Mesatar Mujor (Monthly Average)					Vjetor (Annual)					Month
	2007	2008	2009	2010	2011	2007	2008	2009	2010	2011	2007	2008	2009	2010	2011	
Janar	0.5	0.5	0.4	0.9	0.8	0.50	0.50	0.40	1.00	0.80	2.9	3.0	2.1	3.6	3.3	January
Shkurt	0.5	1.0	0.7	1.1	2.3	0.50	0.75	0.55	1.02	1.55	2.9	3.6	1.9	4.7	4.5	February
Mars	-0.1	0.9	0.6	0.1	-0.1	0.30	0.80	0.57	0.71	1.00	2.7	4.6	1.6	4.1	4.3	March
Prill	-0.2	-0.4	-0.1	-0.4	-0.6	0.18	0.50	0.40	0.42	0.60	1.9	4.4	1.9	3.7	4.1	April
Maj	-0.8	-1.0	-0.8	-1.2	-1.1	-0.02	0.20	0.16	0.10	0.26	1.4	4.2	2.1	3.3	4.2	May
Qershor	-0.6	-0.8	-0.6	-0.7	-1.1	-0.12	0.03	0.03	-0.04	0.04	2.0	4.0	2.3	3.2	3.9	June
Korik	-0.3	-0.6	-0.7	-0.5	-0.7	-0.14	-0.06	-0.07	-0.10	-0.07	2.1	3.7	2.2	3.4	3.6	July
Gusht	1.9	0.6	0.7	0.8	0.3	0.11	0.03	0.03	0.01	-0.02	4.2	2.5	2.2	3.5	3.1	August
Shtator	0.9	1.1	0.8	0.7	0.4	0.20	0.14	0.11	0.09	0.02	4.4	2.7	2.0	3.4	2.8	September
Tetor	-0.1	0.1	0.4	0.2	0.4	0.17	0.14	0.14	0.10	0.06	4.2	2.8	2.3	3.0	3.0	October
Nendor	0.2	-0.1	0.4	0.2	0.1	0.17	0.12	0.16	0.11	0.06	3.5	2.6	2.8	2.8	2.9	November
Dhjetor	1.3	0.9	1.6	2.2	1.0	0.27	0.18	0.28	0.28	0.14	3.1	2.2	3.7	3.4	1.7	December

Burimi: INSTAT, Banka e Shqipërisë

Source : INSTAT, Bank of Albania

Monedha	2007	2008	2009	2010	2011												Currency
					Jan	Feb	Mar	Apr	May	Jun	Jul	Aug	Sep	Oct	Nov	Dec	
<i>Leke per njesi te monedhes se huaj (Leke per unit of foreign currency)</i>																	
<i>Mesatarja e periudhes</i>																	<i>Average of period</i>
USD	90.43	83.89	94.98	103.94	103.84	102.27	100.17	97.89	98.79	98.65	97.98	97.48	102.02	102.76	103.82	105.08	USD
EURO	123.63	122.80	132.06	137.79	138.65	139.59	140.14	141.48	141.80	141.97	139.92	139.85	140.49	140.81	140.97	138.30	EURO
<i>Fundi i periudhes</i>																	<i>In the end of period</i>
USD	82.89	87.91	95.81	104.00	102.16	101.25	99.04	95.90	98.58	97.68	98.16	97.28	104.19	101.24	105.23	107.54	USD
EURO	121.78	123.80	137.96	138.77	139.31	139.92	140.57	142.40	142.10	141.41	140.19	140.44	140.95	141.75	139.74	138.93	EURO

Burimi : Banka e Shqiperise

Source : Bank of Albania

Tab - 3 Normat e interesit me baze vjetore
Annual Interest Rates

					2011												
Ne pergjindje					Janar	Shkurt	Mars	Prill	Maj	Qershor	Korrik	Gusht	Shtator	Tetor	Nentor	Dhjetor	In percent
Norma e depozitave																	Deposits rates
12-M	5.67	6.93	6.78	6.07	5.98	5.89	5.80	5.90	5.87	5.71	5.82	5.87	5.92	5.89	5.85	5.82	12-M
6-M	4.83	5.72	5.74	5.16	5.10	4.86	4.82	4.83	4.94	4.77	4.85	4.84	4.86	4.89	4.84	4.77	6-M
3-M	4.12	5.13	5.05	4.42	4.21	4.25	4.14	4.21	4.13	4.15	4.39	4.21	4.41	4.23	4.14	4.06	3-M
1-M	3.83	4.30	4.56	4.70	4.66	4.59	3.53	3.71	4.02	4.78	4.94	5.05	4.18	4.47	4.51	4.50	1-M
Norma e huase																	Lending rates
12-M	11.73	11.75	12.46	11.52	11.70	11.52	11.81	11.68	11.18	11.53	11.29	10.34	11.38	11.17	11.94	10.25	12-M
6-M	14.11	12.85	12.54	11.69	14.04	21.22	11.18	11.69	11.17	12.69	11.20	11.63	11.57	10.89	11.39	10.51	6-M
Norma e letrave me vlere																	Securities rates
Bono thesari 1/																	Treasury bills 1/
3-M	6.48	6.27	6.30	5.29	...	5.21	5.35	...	5.47	5.65	...	5.61	5.62	...	5.49	5.31	3-M
6-M	7.51	7.45	7.52	6.41	6.32	6.38	6.72	6.84	6.82	6.80	6.82	6.78	6.77	6.49	6.44	6.23	6-M
12-M	8.41	8.56	9.14	7.09	6.83	6.95	7.27	7.41	7.36	7.54	7.69	7.68	7.68	7.50	7.40	6.95	12-M

Burimi : Banka e Shqiperise

Source : Bank of Albania

Tab - 5 Tabela e Investimeve 2011

Table of Investments 2011

Te dhena progresive (Progressive Data)

ne milion leke(in million leks)

	Janar January	Shkurt Feb	Mars Mar	Prill Apr	Maj May	Qershor Jun	Korrik Jul	Gusht Aug	Shtator Sep	Tetor Oct	Nentor Nov	Dhjetor Dec	
Financim i brendshem	5,989	12,788	16,800	20,821	22,675	24,171	27,563	29,011	31,937	33,999	36,822	41,097	Domestic financing
Ne %	99.65	90.22	85.54	84.01	80.37	74.84	73.17	68.60	69.57	64.60	62.71	59.49	In %
Financim i huaj	21	1,386	2,839	3,964	5,540	8,124	10,109	13,278	13,967	18,627	21,894	27,982	Foreign financing
Ne %	0.35	9.78	14.46	15.99	19.63	25.16	26.83	31.40	30.43	35.40	37.29	40.51	In %
Totali *	6,010	14,174	19,639	24,785	28,215	32,295	37,672	42,289	45,904	52,626	58,716	69,079	Total
Ne %	100	100	100	100	100	100	100	100	100	100	100	100	In %

*Tek Totali nuk eshte perfshire zeri - Shpronimese -

Tab - 6 TE ARDHURAT NGA ZYRAT E DOGANAVE 2011

REVENUES FROM CUSTOMS OFFICE 2011

Te dhena progresive (Progressive Data)

ne milion leke(in million leks)

	Janar January	Shkurt Feb	Mars Mar	Prill April	Maj May	Qershor June	Korrik July	Gusht August	Shtator September	Tetor Oct	Nentor Nov	Dhjetor Dec	
Taksa doganore	543	1,020	1,619	2,154	2,717	3,308	3,887	4,494	5,078	5,638	6,209	6,849	Customs Duties
TVSH	5,851	11,917	19,182	26,287	33,674	41,662	49,537	58,211	66,010	74,234	82,868	92,925	V.A.T
Akcize	1,411	2,726	4,192	5,722	7,356	9,631	11,871	15,600	17,040	19,108	21,163	24,585	Excises
Te tjera	270	594	771	987	1,320	1,600	1,884	2,187	2,509	2,907	3,291	3,727	Others
TOTALI I DOGANAVE	8,075	16,257	25,764	35,150	45,067	56,201	67,178	80,492	90,637	101,887	113,631	128,086	Total from customs office
TE ARDHURAT TATIMORE NGA ZYRAT E TATIMEVE DHE INSTITUCIONET BUXHETORE													
TAX REVENUES FROM TAX OFFICE AND OTHER INSTITUTIONS													
TVSH	2,899	5,115	7,096	8,573	10,501	12,312	14,033	16,176	18,713	21,206	23,762	26,263	V.A.T
Akciza	1,041	2,103	3,218	4,599	6,034	7,556	9,152	10,599	12,091	13,540	14,850	15,818	Excises
Tatimi mbi fitimin	1,302	2,415	6,388	7,707	9,996	11,312	12,549	13,962	15,276	16,585	18,043	19,712	Profit Tax
Tatimi mbi te ardhurat personale	2,456	4,595	6,817	8,989	11,240	13,364	16,215	18,255	20,506	22,655	24,771	27,885	Personal income tax
Takse nacionale	1,344	2,595	4,012	5,370	6,668	7,956	9,251	10,616	12,011	13,534	15,115	17,661	National taxes
TOTALI I TATIMEVE	9,042	16,823	27,531	35,238	44,439	52,500	61,200	69,608	78,597	87,520	96,541	107,339	Total from tax office
TOTALI I PERGJITHSHEM	17,117	33,080	53,295	70,388	89,506	108,701	128,378	150,100	169,234	186,407	210,072	235,425	Total Tax Office

Tab - 7 DEFICITI DHE FINANCIIMI PER 2011
 The Deficit and its Financing for 2011

Ne milion leke (In million Leks)

<i>Te dhena progresive (Progressive Data)</i>	Janar	Shkurt	Mars	Prill	Maj	Qerash	Korrik	Gusht	Shtator	Tetor	Netor	Dhjetor	
	January	Feb	Mar	April	May	June	July	Aug	Sep	Oct	Nov	Dec	
Totali i te Ardhurave	33,081	49,144	77,835	103,665	130,132	155,247	182,398	210,909	239,258	267,788	295,677	330,469	Total Revenues
Totali i Shpenzimeve	9,304	58,048	89,311	119,575	150,838	181,809	212,822	242,098	270,059	299,466	333,951	376,300	Total Expenditures
Deficiti	23,777	-8,904	-11,776	-15,910	-20,406	-26,562	-30,424	-31,189	-30,801	-31,710	-38,274	-45,831	Cash-Balance
Financimi i deficitit	13,376	8,904	11,776	15,910	20,406	26,362	30,424	31,189	30,801	31,710	38,274	45,831	Deficit Financing
1. I BRENDSHEM	0	8,536	10,389	13,961	17,881	22,810	25,461	23,965	20,686	17,394	21,990	26,073	Domestic
a. Bono thesari neto	5,098	4,956	10,890	11,872	11,776	16,913	18,276	13,002	11,878	11,520	12,489	12,096	Treasury bills
b. Eurobono			-1,011	-1,011	-1,011	-1,011	-1,011	-1,011	-1,011	-1,011	-1,011	-1,011	Eurobonds
<i>kredi nga e cila:</i>													Loan from which:
<i>Eurobondi</i>													Eurobonds
d. Obligacione	3,000	8,403	8,303	8,020	10,923	12,924	16,978	17,479	19,179	19,179	19,171	18,159	Bonds
e. Ndryshimi i gjendjes se arkës	2,525	-5,542	-3,508	-5,838	-7,339	-7,877	-6,635	-7,348	-10,906	-13,800	-10,194	-2,747	Chang. of stat. Account
Depozitat e qev. ne Banken e Shqip.	1,639	-3,193	-1,623	-4,696	-4,779	-5,645	-4,205	-4,674	-8,256	-10,946	-7,721	-2,008	Deposit of Government in B.O.A
Depoz. e Sigurimit Shoq. & Shend.	886	-2,349	-1,885	-1,142	-2,560	-2,232	-2,430	-2,674	-2,650	-2,854	-2,473	-789	Deposit of Social & Health Ins.
f. Mjete ne ruajtje	-2,051	1,639	1,617	1,840	1,839	1,560	1,641	1,419	1,251	1,140	792	-588	Deposit of Government in B.O.A
g. Te ardhura nga privatizimi	0	47	125	141	162	229	328	335	348	371	387	438	Privatization receipts
h. Te tjera detyrime	1,371	-984	-6,089	-1,121	1,477	14	824	33	-288	-71	282	796	Other
Huamarije e brendshme vendori	-1,694	17	43	57	56	55	57	57	56	65	71	69	Local Domestic Loan
2.I JASHITRIM	190	986	1,407	1,949	2,525	3,552	4,963	7,224	10,115	14,316	16,284	19,758	FOREIGN
a. Hua afatgjate	190	1,003	3,076	3,559	5,039	7,751	8,360	10,962	15,829	19,781	21,819	25,229	Long-run Loan
Marre	-825	0	182	388	461	1,268	1,470	1,893	2,355	2,625	2,905	3,021	<i>Drawings</i>
Shlyer (Ripagesat)	0	710	896		1,962	3,097	3,490	3,849	4,539	-5,217	0	0	Repayments
b. Ndryshimi i gjendjes se arkës	0	190	-690	-144	-353	-758	510	546	-1,175	-246	698	2,142	Chang. of stat. Account
Ripagesat	0	-825	-989	-1,466	-2,161	-3,441	-3,907	-4,284	-4,539	-5,217	-6,233	-7,613	Repayments

Tab - 8

BILANCI I PAGESAVE

Balance of payments

Ne milion Euro

In millions Euro

	3M_I 2010	3M_II 2010	3M_III 2010	9M_2010	3M_I 2011	3M_II 2011	3M_III 2011	9M 2011	
Llogaria korente	-235.32	-202.03	-245.20	-682.55	-229.40	-324.30	-272.70	-826.40	Current Account.
Bilanci tregëtar	-419.01	-482.93	-595.90	-1,497.84	-408.50	-581.40	-593.10	-1,583.00	Trade Balance.
Eksporti I mallrave fob	254.91	340.47	270.30	865.68	370.60	330.80	344.10	1,045.50	Merchandise Exports. Fob
Importi I mallrave fob	-673.92	-823.40	-866.20	-2,363.52	-779.10	-912.20	-937.20	-2,628.50	Merchandise Imports. Fob
Bilanci i shërbimeve	-13.07	9.60	180.00	176.53	-32.20	-11.00	119.60	76.40	Services Balance.
Sherbimet Kredi	259.30	369.60	661.00	1,289.90	304.40	367.80	615.80	1,288.00	Services Credit
Sherbimet Debi	-272.37	-360.00	-481.00	-1,113.37	-336.60	-378.80	-496.20	-1,211.60	Services Debt
Bilanci i te ardhurave	-14.09	-11.20	-19.90	-45.19	14.70	22.20	17.50	54.40	Balance of Incomes
Te ardhurat Kredi	62.21	78.80	70.80	211.81	60.00	69.50	74.10	203.60	Income Credit
Te ardhurat Debi	-76.30	-90.00	-90.70	-257.00	-45.30	-47.30	-56.60	-149.20	Income Debt
Bilanci i transfertave	210.85	282.50	190.60	683.95	196.50	245.90	183.30	625.70	Balance of Transfers
Transferta private	207.62	267.10	178.60	653.32	195.10	239.40	177.10	611.60	Private Unrequired Transfers
Transferrat shteterore	3.23	15.40	12.00	30.63	1.40	6.50	6.20	14.10	Official Unrequired Transfers
Llogaria kapitale	10.00	22.70	22.60	55.30	19.10	31.50	6.50	57.10	Capital Account
Llogaria financiare	107.30	157.90	171.00	436.20	165.50	161.20	212.20	538.90	Financial Account
Investime direkte	165.60	170.00	251.40	587.00	42.20	221.50	166.50	430.20	Direct Investment
Investime portofoli	-25.90	-25.00	-1.50	-52.40	-21.90	-23.20	-54.20	-99.30	Portfolio Investment
Kapitale te tjera	-28.30	13.70	-75.00	-89.60	149.20	-36.70	103.50	216.00	Other Capital
Gabime dhe harresa neto	100.70	31.90	111.70	244.30	-32.10	130.10	110.30	208.30	Net errors and omissions
Bilanci i pergjithshem	-17.40	10.37	60.10	53.07	-77.10	-1.70	56.40	-22.40	Overall Balance
Rezervat	17.40	-10.37	-60.10	-53.07	77.10	1.70	-56.40	22.40	Reserve Assets
Perdor kred & huash nga FMN	-4.10	-0.80	-3.90	-8.80	-4.10	-0.40	-3.70	-8.20	Use of Fund Credit and Loans

Burimi : BSH

Source : Bank of Albania

Tab - 9 MJETET VALUTORE NETO
Net Foreign Assets

Në milionë lekë Fundi i periudhës	2007	2008	2009	2010	2011												Dhjetor Dec	Millions of lekë End of Period
					Janar Jan	Shkurt Feb	Mars Mar	Prill Apr	Maj May	Qersh Jun	Korrik Jul	Gusht Aug	Shtator Sep	Tetor Oct	Nëntor Nov			
Mjetet valutore neto	170,987.2	201,191.1	214,466.8	282,827.8	247,699.8	241,709.8	239,270.3	238,240.4	242,470.1	240,203.2	240,287.5	243,954.6	255,883.2	254,974.7	253,287.2	255,657.9	Net Foreign assets	
Pretendime ndaj joresidentëve	186,401.6	215,529.9	236,223.3	374,626.2	269,898.5	263,977.7	261,024.6	266,139.7	263,656.3	261,527.4	260,993.9	264,409.3	276,997.5	275,694.2	274,104.9	276,475.7	Claims on non-residents	
Minus: Detyrime ndaj joresidentëve	15,414.5	14,338.2	21,756.6	21,800.3	22,178.7	21,873.9	21,754.3	20,899.3	21,466.0	21,324.1	20,696.4	20,454.7	20,814.3	20,709.4	20,817.7	20,817.8	Minus: Liabilities to non-residents	
Mjetet e brendshme	60,112.5	85,397.1	105,283.2	72,244.3	64,710.2	69,991.7	67,238.6	69,727.2	70,672.3	75,421.2	78,064.8	78,173.1	74,441.6	73,082.1	77,475.7	84,492.3	Domestic Assets	
Pretendimet neto ndaj qeverisë qendrore	57,457.0	64,073.6	71,969.8	57,897.1	50,944.2	53,555.2	50,481.3	52,840.9	51,550.6	49,895.2	52,500.5	52,176.2	49,992.8	47,803.3	52,493.3	57,066.1	Net Claims on Central Government	
Minus: Detyrime ndaj qeverisë qendrore	20,811.4	19,354.6	10,919.7	6,993.7	13,995.3	10,860.0	14,005.9	11,905.3	13,378.0	15,368.1	12,837.2	13,499.6	15,182.0	15,119.2	14,921.1	10,492.9	Minus: Due to Central Government	
Pretendime ndaj korporatave të tjera depozituese	1,804.3	20,141.0	32,372.8	12,535.6	12,698.1	14,699.1	14,963.8	15,085.6	17,287.7	15,368.1	12,837.2	13,499.6	16,182.0	15,119.2	14,921.1	10,492.9	Claims on other depository corporations	
Depozita	-	-	-	-	-	-	-	-	-	-	-	-	-	-	-	-	Deposits	
Hua	1,603.5	20,141.0	32,371.7	10,763.9	10,830.2	12,901.6	13,210.3	13,290.9	15,453.6	13,511.6	10,779.0	11,637.0	14,319.4	17,232.2	13,025.6	6,584.3	Loans	
Llogarit të tjera	0.8	0.9	0.6	0.0	0.0	0.0	0.0	0.0	0.0	0.0	-	-	-	0.0	0.0	0.0	Other accounts	
Pretendime ndaj korporatave të tjera financiare	-	-	-	-	-	-	-	-	-	-	-	-	-	-	-	-	Claims on other financial corporations	
Pretendime ndaj korporatave jofinanciare publike	-	-	-	-	-	-	-	-	-	-	-	-	-	-	-	-	Claims on public non-financial corporations	
Pretendime ndaj korporatave të tjera jofinanciare	-	-	-	-	-	-	-	-	-	-	-	-	-	-	-	-	Claims on other non-financial corporations	
Pretendime ndaj sektoreve të tjera rezidente	1,051.1	1,181.6	1,520.9	1,771.7	1,767.9	1,767.5	1,773.5	1,797.7	1,834.1	1,846.5	1,858.2	1,862.6	1,862.6	1,887.0	1,895.5	1,908.5	Claims on other resident sectors	

Burimi : Banka e Shqipërisë

Source : Bank of Albania

Tab -10 KREDIA PER EKONOMINE
Credit to Economy

2,370.70

Ne milion leke Fundi i perulthes	2007	2008	2009	2010	2011												Dhjetor Deo	Million of leks End of Period
					Janar Jan	Shkurt Feb	Mars Mar	Prill Apr	Maj May	Qersh Jun	Korrik Jul	Gusht Aug	Shtator Sep	Tetor Oct	Nentor Nov			
Total i kredive	293,869.3	396,281.0	440,397.4	483,044.8	483,802.1	488,962.1	496,198.6	500,147.7	505,889.3	510,423.8	516,308.2	518,271.6	528,033.2	530,862.5	533,067.8	541,903.4	Total Credit	
Kredia per qeverite lokale	-	-	-	-	85.40	85.2	88.4	93.6	93.7	93.70	96.10	96.10	96.10	96.10	105.90	112.60	Credits to local Government	
Ne leke	-	-	-	-	85.40	85.2	88.4	93.6	93.7	93.7	96.10	96.10	96.10	96.10	105.90	112.60	in lek	
Ne valute	-	-	-	-	-	-	-	-	-	-	-	-	-	-	-	-	in Foreign Currency	
Kredia per korporatat jofinanciare publike	3,023.0	12,896.1	12,056.3	9,373.9	9,045.0	9,210.6	8,668.6	9,023.0	10,586.6	11,830.5	12,092.0	12,230.6	13,721.4	14,382.4	15,185.6	18,678.5	Credits to Public Non-financial Corporations	
Ne leke	-	3,636.7	6,323.5	5,022.9	5,025.7	5,047.2	5,041.9	5,045.8	5,056.0	5,054.5	5,058.9	4,856.2	4,842.8	4,744.6	5,026.7	8,446.2	in lek	
Ne valute	3,923.0	9,262.4	5,732.8	4,351.0	4,019.3	4,163.4	3,626.7	3,977.2	5,510.6	6,776.0	7,033.1	7,374.5	8,878.6	9,637.8	10,168.9	10,232.3	in Foreign Currency	
Kredia per korporatat jofinanciare private	182,050.7	242,050.6	275,479.8	315,878.1	316,577.2	321,348.2	327,811.2	329,533.4	332,765.1	334,941.9	339,889.0	341,170.8	349,282.6	351,218.0	353,382.7	364,373.9	Credits to other Non-financial Corporations	
Ne leke	35,708.4	49,111.0	70,353.3	83,234.9	83,978.7	85,660.0	87,408.4	90,142.1	89,113.8	93,403.4	94,016.9	93,330.4	96,950.4	98,123.7	100,698.9	108,321.7	in lek	
Ne valute	146,342.2	192,939.7	205,126.5	232,644.2	232,598.5	235,688.2	240,402.8	239,391.3	243,651.3	241,538.5	245,872.1	247,840.4	252,312.2	253,094.3	252,683.8	256,052.2	in Foreign Currency	
Kredia per korporatat e tjera financiare	97.4	376.2	6,092.3	8,704.5	8,473.7	8,498.5	8,813.1	8,944.8	9,089.9	8,993.5	9,119.9	9,321.9	9,801.1	9,870.1	9,778.0	9,941.9	Credits to Other Financial Corporations	
Ne leke	70.2	334.7	816.3	2,957.0	2,705.5	2,673.5	2,995.7	2,807.6	2,893.3	2,765.9	2,754.0	2,837.1	3,151.3	3,240.4	3,327.6	3,364.2	in lek	
Ne valute	27.2	41.5	5,216.0	5,747.5	5,768.2	5,823.0	5,817.4	6,137.2	6,196.6	6,227.6	6,365.9	6,484.8	6,649.8	6,629.7	6,448.4	6,477.7	in Foreign Currency	
Prezantime per saktore te tjere residente	107,798.2	140,908.1	148,829.0	149,097.3	149,820.8	149,810.0	150,817.3	152,852.9	153,374.0	154,564.1	155,311.1	155,452.1	155,152.0	155,288.3	154,590.9	148,961.9	Claims to other Resident Sectors	
Ne leke	49,059.4	60,936.2	62,986.8	65,897.5	66,334.8	66,435.4	67,269.8	67,854.4	68,922.4	69,979.8	70,834.4	71,152.4	71,213.0	71,634.5	72,161.0	68,503.4	in lek	
Ne valute	58,738.8	79,968.9	83,842.3	83,189.8	83,286.0	83,375.2	83,547.5	84,698.5	84,451.6	84,584.3	84,476.7	84,299.7	83,939.0	83,651.8	82,429.9	80,358.5	in Foreign Currency	

Burimi : Banka e Shqiperise

Source : Bank of Albania

Tab - 13 OFERTA E PARASE
Money Supply

Ne milion lekë Fundi I periudhes					2011												Millions of LEK End of Period
	2007	2008	2009	2010	Janar Jan	Shkurt Feb	Mars Mar	Prill Apr	Maj May	Qersh Jun	Korrik Jul	Gusht Aug	Shtator Sep	Tetor Oct	Nentor Nov	Dhjetor Dec	
Baza monetare	228,230.9	271,729.2	284,839.7	283,453.5	276,429.6	274,966.7	273,086.2	273,991.2	275,971.3	279,161.7	279,218.2	279,827.7	282,794.1	281,345.8	282,464.9	289,809.5	Base Money
Ndryshimi vjetor ne %	4.9	19.1	4.8	-0.5	-2.5	-3.0	-3.7	1.7	2.4	2.9	2.0	1.7	-0.2	1.0	2.5	2.2	Y/Y change in %
Paraja jashte korporatave deponituese	154,956.2	195,800.5	209,043.8	195,059.0	186,562.3	185,856.3	185,549.3	187,067.1	187,885.7	189,280.6	190,236.0	189,554.9	188,954.5	186,592.0	187,234.3	194,923.4	Currency Outside Depository
Ndryshimi vjetor ne %	5.1	26.4	6.8	-6.7	-6.3	-5.9	-4.9	-2.7	-2.9	-2.4	-3.5	-3.8	-1.2	-2.3	-1.1	-0.1	Y/Y change in %
Depozita	602,653.7	619,790.4	662,425.7	785,225.5	794,862.2	792,188.8	797,955.7	806,765.9	810,612.3	819,499.2	825,407.6	845,153.7	857,924.1	866,785.4	869,876.3	875,230.0	Deposits
Ndryshimi vjetor ne %	19.8	2.8	6.9	18.5	16.7	15.7	15.2	16.4	16.9	15.7	15.2	13.7	13.3	13.9	12.7	11.5	Y/Y change in %
Agregati M1	242,676.0	282,853.5	284,505.6	275,427.3	263,423.3	262,298.5	263,775.4	265,411.4	264,818.9	267,752.0	269,565.4	271,808.2	268,931.4	267,189.3	269,123.6	276,898.3	M1 Aggregate
Ndryshimi vjetor ne %	0.1	16.6	0.6	-3.2	-2.2	-1.6	-1.8	0.8	-0.3	-0.4	-1.8	-1.7	-1.3	-1.0	0.8	0.5	Y/Y change in %
Agregati M2	506,137.5	554,908.7	578,181.5	604,517.3	601,566.4	604,422.3	609,315.8	615,785.5	619,174.5	624,935.7	625,631.7	625,586.2	630,447.0	631,260.9	637,089.8	647,007.8	M2 Aggregate
Ndryshimi vjetor ne %	6.0	9.6	4.2	4.6	5.3	5.5	5.9	7.2	6.8	7.2	6.7	6.3	6.7	6.7	7.4	7.0	Y/Y change in %
Agregati M3	757,609.9	815,598.9	871,469.5	980,283.9	981,424.4	978,045.1	983,505.0	994,623.1	998,498.0	1,008,779.7	1,015,643.5	1,034,708.7	1,046,878.6	1,053,377.3	1,057,110.6	1,070,153.7	M3 Aggregate
Ndryshimi vjetor ne %	13.7	7.7	6.8	12.5	11.5	10.8	10.8	12.2	11.2	11.8	11.2	10.1	10.4	10.6	10.0	9.2	Y/Y change in %
Burimet e bazes monetare																	Bonetary Base sources
Mjetet e huaja neto	170,987.2	201,191.1	214,466.8	252,827.8	247,689.8	241,703.9	239,270.3	238,240.4	242,470.1	240,203.2	240,287.5	243,954.6	255,883.2	254,974.7	253,287.2	255,657.9	Net foreign assets
Mjetet e brendshme neto	60,112.5	85,397.1	105,263.2	72,244.3	64,710.2	69,891.7	67,238.6	69,727.2	70,672.3	75,421.2	78,064.8	78,173.1	74,441.6	73,082.1	77,475.7	84,492.3	Domestic assets
Pretendimet ndaj qeverise qendrore neto	57,457.0	64,073.6	71,369.8	57,937.1	50,344.2	53,655.2	50,481.3	52,840.9	51,550.6	49,695.2	52,500.5	52,176.2	49,992.8	47,603.3	52,493.3	57,098.1	Net Claims on central government
Pretendimet ndaj korporatave te tjera deponituese	1,604.3	20,141.9	32,372.6	12,535.6	12,598.1	14,669.1	14,983.8	15,088.6	17,287.7	23,879.5	23,706.1	24,122.6	22,586.2	23,591.9	23,086.9	25,485.8	Claims on other depository corporations

Burimi : Banka e Shqiptise

Source : Bank of Albania

Tab - 12

DEPOZITAT
Deposits

Në milionë lekë Fundi i periudhës	2007	2008	2009	2010	2011												Dhjetor Dec	Millions of Leke End of Period
					Janar Jan	Shkurt Feb	Mars Mar	Priill Apr	Maj May	Qershor Jun	Korrik Jul	Gusht Aug	Shtator Sep	Tetor Oct	Nëntor Nov			
Në lekë	351,181	359,187	369,138	409,459	415,004	418,586	423,767	427,918	431,289	435,655	435,396	436,031	441,493	444,599	449,855	452,085	In national currency	
Depozitat e transferueshme + Depozita me likuiditet të lartë (depozitë)	69,462	70,355	61,372	80,369	76,861	76,442	78,226	77,544	76,933	78,471	79,329	82,253	79,977	80,597	81,889	81,975	Transferable deposits+Liquid deposits	
Qeveria lokale	478.7	482.8	478.1	948.1	1,227.1	1,124.6	1,053.1	1,422.3	1,099.6	1,358.0	1,417.2	1,529.2	1,495.8	1,269.3	1,259.2	1,157.4	Local governments	
Korporata jofinanciare publike	11,459.8	698.2	7,687.7	7,134.0	8,428.3	8,928.2	7,215.0	6,596	7,138.6	6,586.1	6,812.8	7,743.6	7,793.9	8,318.3	8,146.9	7,303.4	Public non-financial corporations	
Korporata të tjera financiare	557.2	6,768.7	675.3	920.6	950.8	577.2	710.6	699.3	718.9	519.5	429.5	450.4	493.3	504.9	999.9	532.5	Other non-financial corporations	
Sektorë të tjerë rezidentë	31,857.1	33,320.4	20,574.7	22,505.0	20,036.6	19,174.1	20,850.5	19,653.9	19,514.0	19,779.7	18,619.7	21,099.8	19,902.4	21,063.0	21,211.7	20,681.5	Other non-financial corporations	
Sektorë të tjerë rezidentë	25,108.9	29,085.2	31,956.3	48,860.8	46,218.4	46,638.1	48,397.0	49,172.3	48,462.1	50,228.1	52,050.1	51,430.3	50,291.5	49,441.8	50,271.5	52,300.1	Other resident sectors	
Depozita të tjera	263,462	272,142	293,676	329,090	338,143	342,124	345,540	350,374	354,356	357,184	356,066	353,778	361,516	364,072	367,966	370,110	Other deposits	
Qeveria lokale	206.4	17.7	8.4	55.1	55.0	55.0	67.1	87.1	87.1	100.6	94.0	94.2	94.6	109.0	109.2	109.6	Local governments	
Korporata jofinanciare publike	2,476.6	831.8	3,378.4	3,054.3	3,464.0	3,392.2	3,057.0	2,786.4	3,371.8	3,456.2	3,955.0	3,235.5	3,654.1	3,550.1	3,251.3	2,608.9	Public non-financial corporations	
Korporata të tjera financiare	300.4	1,331.5	786.6	1,773.4	2,103.4	1,981.3	1,749.0	2,222.1	1,698.6	1,904.2	1,834.8	2,269.1	1,769.0	2,094.0	1,547.3	1,423.5	Other non-financial corporations	
Sektorë të tjerë rezidentë	5,777.1	9,428.6	9,898.3	8,316.8	9,442.4	8,677.2	8,021.5	8,828.0	8,632.5	9,395.2	9,271.2	9,217.8	11,065.1	9,524.0	10,636.9	11,292.5	Other non-financial corporations	
Sektorë të tjerë rezidentë	254,701.3	260,532.8	279,604.3	315,890.5	323,078.3	328,018.1	332,645.8	336,450.6	340,565.7	342,327.4	340,911.3	338,961.5	344,932.9	348,794.5	352,421.5	354,675.1	Other resident sectors	
Në valutë	251,472	260,700	293,298	375,767	379,858	373,623	374,189	378,838	379,324	383,844	390,012	409,123	416,432	422,117	420,021	423,146	In foreign currency	
Qeveria lokale	371.5	279.5	313.0	493.0	351.6	372.7	330.1	337.6	375.0	702.8	456.0	357.2	1,042.6	514.1	312.5	280.5	Local governments	
Korporata jofinanciare publike	7,963.7	2,339.8	6,771.0	6,201.0	6,615.1	6,048.8	6,191.0	6,032.9	5,798.0	6,152.9	6,197.3	5,938.0	6,593.9	6,607.7	5,760.9	5,242.2	Public non-financial corporations	
Korporata të tjera financiare	1,569.3	8,089.6	3,672.8	8,572.0	8,690.7	7,941.5	7,401.9	5,766.8	5,461.9	5,528.8	5,412.8	5,957.3	6,144.4	5,293.7	5,322.8	6,022.3	Other non-financial corporations	
Sektorë të tjerë rezidentë	45,791.4	45,922.9	39,582.9	57,382.9	55,175.8	49,450.3	49,486.8	51,736.3	49,263.9	50,139.6	50,767.2	53,092.8	52,156.0	56,105.5	55,157.9	54,418.4	Other non-financial corporations	
Sektorë të tjerë rezidentë	195,776.5	204,068.1	242,948.4	303,117.7	309,024.7	309,809.7	310,779.3	314,963.9	318,424.7	321,320.0	327,178.4	343,777.2	350,494.7	353,595.6	353,466.6	357,182.4	Other resident sectors	
Total	601,697	619,107	661,626	785,225	794,862	792,189	797,956	806,756	810,612	819,499	825,407	845,154	857,924	868,796	869,876	875,230	Total	
Qeveria lokale	1,057	780	799	1,496.2	1,634	1,552	1,450	1,647	1,562	2,161	1,967	1,981	2,633.0	1,892.4	1,680.9	1,547.5	Local governments	
Korporata jofinanciare publike	21,900	3,870	17,837	16,389.3	18,507	18,369	16,463	15,416	16,308	16,195	16,965	16,917	18,041.9	18,476.1	17,159.1	15,154.5	Public non-financial corporations	
Korporata të tjera financiare	2,427	16,655	5,243	11,266.0	11,745	10,500	9,862	8,688	7,879	7,953	7,677	8,677	8,406.7	7,892.6	7,070.0	7,978.3	Other non-financial corporations	
Sektorë të tjerë rezidentë	83,440	88,934	70,361	88,204.7	84,655	77,302	78,359	80,218	77,410	79,315	78,658	83,410	83,123.5	86,692.5	87,006.5	86,392.4	Other non-financial corporations	
Sektorë të tjerë rezidentë	493,830	509,649	568,186	667,869.0	678,321	684,466	691,822	700,587	707,453	713,876	720,140	734,169	745,719.1	751,831.9	756,159.6	764,157.6	Other resident sectors	

Burimi : Banka e Shqipërisë

Source : Bank of Albania

Tab - 13 BILANCI I PERMBLEDHUR I BSH
Consolidated BoA Balance sheet

Ne milion leke Fundi I periudhes					2011												Millions of Lek End of period
	2007	2008	2009	2010	Janar Jan	Shkurt Feb	Mars Mar	Prill Apr	Maj May	Qershori Jun	Korrik Jul	Gusht Aug	Shtator Sep	Tetor Oct	Nentor Nov	Dhjetor Dec	
AKTIVET	272,308	326,406	359,552	368,032	360,326	356,219	354,426	353,084	360,496	364,630	364,410	369,456	380,285	381,104	379,901	384,581	ASSET
Total	45,942	65,798	62,644	50,480	38,829	34,851	41,986	36,203	40,147	39,742	36,272	39,651	46,784	45,048	43,293	48,572	Total
Mbajties e SDR	163	641.8	7,546.1	8,126.9	7,892.4	7,621.1	7,380.9	7,330.6	7,402.0	7,295.4	8,238.7	8,012.8	8,233.8	8,154.3	8,241.5	8,226.5	SDR holdings
Arka ne valute	5	1,068.6	705.8	647.0	95.6	107.9	89.2	90.0	85.9	81.6	73.5	75.2	80.7	88.9	92.0	59.8	Foreign currency
Depozitat	45,774	64,088	54,392	41,705.7	30,841.0	27,122.3	34,515.6	28,782.2	32,658.9	32,364.6	27,959.7	31,562.8	38,469.4	36,804.8	34,959.6	40,286.0	Deposits
Letrat me vlere te ndryshme nga aksionet jorezident	205,735	218,120	243,143	280,301	286,453.1	284,256.7	274,931.5	278,821	279,313	277,264	280,530	280,815	286,026	286,913	287,163	284,210	Securities other than shares
qeveria qendrore	132,843	142,952.5	165,853.4	215,901.8	222,181.0	220,085.2	210,846.5	214,774.1	215,151.5	213,161.1	216,593.5	216,640.4	221,754.8	222,490.3	222,548.5	219,718.8	nonresidents
	72,892	75,167.2	77,289.4	64,399.2	64,272.1	64,171.5	64,085.0	64,047.1	64,161.7	64,103.3	63,936.2	64,175.0	64,270.8	64,422.4	64,614.4	64,490.8	central government
Huete	2,651	24,319	33,885	14,302	14,360	16,429	16,748	16,879	19,114	25,717	25,559	25,991	24,440	25,474	24,976	27,388	Loans
Qeveria qendrore	0	3,000.0	0.0	0.0	0.0	0.0	0.0	0.0	0.0	0.0	0.0	0.0	0.0	0.0	0.0	0.0	Central Government
Korporata te tjera depozituese	1,604	20,141.0	32,371.7	12,534.8	12,597.5	14,668.5	14,983.4	15,088.3	17,287.3	23,879.1	23,705.7	24,122.2	22,585.8	23,591.5	23,086.5	25,485.4	Other depository corporations
Sektore te tjere rezidente	1,048	1,177.6	1,513.5	1,767.3	1,762.5	1,760.9	1,764.7	1,790.3	1,826.3	1,837.8	1,853.1	1,868.7	1,854.6	1,882.0	1,889.8	1,902.8	Other resident sectors
Derivatet financiare	0	0.0	10.7	81	77.7	83.6	49.6	30.0	16.6	26.5	12.6	16	21	19	29	35	Financial derivatives
Llogarit te arketueshme	13,406	12,891.3	13,279.2	10,748.3	8,891.9	8,454.8	8,598.5	8,779.6	9,431.8	9,594.5	9,352.4	9,642.0	10,093.9	10,481.3	11,083.9	11,295.9	Receivable accounts
Mjetet jofinanciare	4,573	5,278.7	6,590.9	12,119.1	11,714.0	12,143.0	12,112.3	12,372.1	12,473.5	12,286.4	12,684.9	13,340.0	12,920.6	13,170.0	13,355.7	13,080.0	Nonfinancial assets
DETYRIMET	272,308	326,406	359,552	368,032	360,326	356,219	354,426	353,084	360,495	364,630	364,410	369,456	380,284	381,104	379,901	384,581	LIABILITIES
Total	161,195	203,936	216,768	202,644	195,632	194,833	193,695	196,274	196,725	197,968	198,802	199,201	197,871	196,476	197,673	203,009	Total
Para ne qarkullim	161,182	203,732.8	216,767.6	202,386.7	195,051.2	194,827.0	193,691.4	195,830.4	196,655.4	197,891.9	198,693.7	198,956.7	197,771.5	195,820.3	197,202.2	202,906.6	Currency in Circulation
Depozitat e perfshira ne parane e gjere	13	203.1	0.6	256.8	580.8	6.4	3.9	443.6	70.0	75.8	108.5	243.9	99.2	655.6	470.3	102.8	Deposits included in broad money
Depozita te papershira ne parane e gjere jorezident	95,557	94,815	87,661	98,842	104,190	100,345	102,543	98,916	101,860	106,530	103,509	104,938	111,294	114,756	110,205	108,017	Deposits excluded from broad money
qeveria qendrore	7,151	6,783.7	7,981.6	8,440.3	8,404.0	8,407.9	8,407.4	8,406.7	8,362.9	8,362.7	8,347.0	8,315	8,321.1	8,316.2	8,317.1	8,318.7	nonresidents
korporata te tjera depozituese	20,776	19,334.8	10,897.5	8,966.2	13,967.9	10,641.0	13,989.7	11,783.2	13,357.1	15,333.2	12,621.0	13,480	16,162.7	19,094.9	14,901.1	10,465.6	central government
korporata te tjera jofinanciare	67,036	67,793.3	68,071.5	80,810.0	80,797.6	80,133.3	79,390.9	77,717.2	79,245.9	82,170.9	81,397.5	81,600	85,965.2	85,882.3	85,844.8	88,570.2	other depository corporations
sektore te tjere rezidente	8	12.2	17.0	14.9	14.6	14.7	15.3	15.7	17.0	16.7	16.1	19	19.0	20.1	20.5	20.5	other nonfinancial corporations
	587	890.7	692.9	610.4	986.3	1,147.9	739.4	993.3	877.2	646.2	1,127.3	1,524	826.0	1,442.6	1,121.5	641.5	other resident sectors
Huete	1,186	1,173	1,269	5,921	5,711	5,478	5,282	5,270	5,313	5,220	5,038	4,869	4,904	4,877	4,900	4,852	Loans
Jorezidentet	1,186	1,173	1,269	5,921	5,711	5,478	5,282	5,270	5,313	5,220	5,038	4,869	4,904	4,877	4,900	4,852	Nonresidents
Qeveria qendrore	0	0.0	0.0	0.0	0.0	0.0	0.0	0.0	0.0	0.0	0.0	0.0	0.0	0.0	0.0	0.0	Central Government
Korporata te tjera depozituese	0	0.0	0.0	0.0	0.0	0.0	0.0	0.0	0.0	0.0	0.0	0.0	0.0	0.0	0.0	0.0	Other depository corporations
Llogarit te pagueshme	7,590	7,024.2	6,903.5	936.4	1,492.2	1,294.7	1,689.5	897.4	1,395.8	1,397.6	910.7	919.8	928.0	933.6	946.7	1,064.3	Other accounts payable
Atokimi i SDR	0	0.0	6,954.1	7,439.5	7,430.0	7,383.8	7,272.2	7,222.7	7,297.3	7,283.7	7,311.6	7,270.7	7,589.7	7,516.3	7,600.2	7,647.1	SDR allocation
Aksione dhe instrumenta te tjere	6,780	19,458	39,997	52,249.7	45,870.6	46,884.2	43,943.9	44,504.3	47,904.1	46,261.5	48,838.9	52,257.5	57,698.8	56,545.6	58,576.6	59,992.0	Shares and other equity

Burimi : BSH

Source : Bank of Albania