



REPUBLIKA E SHQIPËRISË
MINISTRIA E FINANCAVE
DREJTORIA E MAKROEKONOMISË



EKONOMIA DHE BUXHETI

KORRIK, 2011

Raporti Mujor

Korrik 2011

Kontakt:

Telefon: ++355 (4) 228 1009

e-mail: elami@minfin.gov.al

www.minfin.gov.al

PËRMBAJTJA

VEÇORITË KRYESORE.....	2
ZHVILLIMET EKONOMIKE.....	3
1. Indeksi i Çmimeve të Konsumit	3
2. Kursi mesatar i këmbimit	4
3. Ecuria e Normave të Interesit të Depozitave dhe Huave	5
4. Bilanci i Pagesave	6
5. Mjetet Valutore Neto të Sistemit Bankar	7
6. Kredia për Ekonominë	7
7. Oferta e Parasë	8
8. Depozitat sipas Burimeve	9
SEKTORI FISKAL	10
1. Buxheti i Konsoliduar	10
2. Të Ardhurat sipas Burimeve	11
3. Financimi i Bilancit Fiskal	11
ANEKSI STATISTIKOR	12

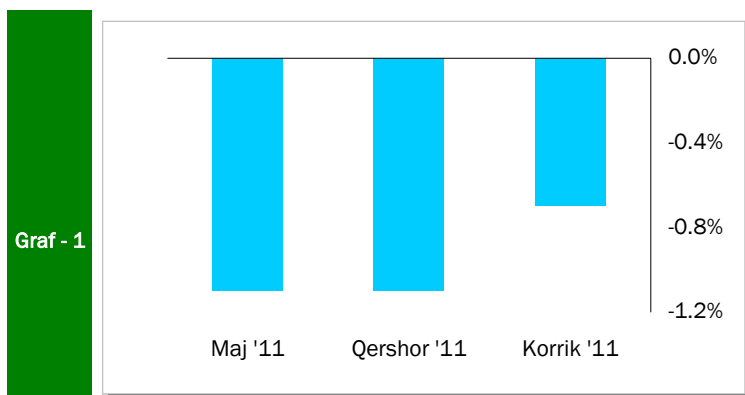
VEÇORITË KRYESORE

- *Indeksi i çmimeve të konsumit* në muajin Korrik, 2011 arriti në 109.0 përqind
- *Norma vjetore e inflacionit* për muajin Korrik ishte 3.6 përqind
- *Kursi mesatar i këmbimit të monedhës vendase me dy monedhat kryesore të huaja* për muajin Korrik 2011 ishte 97.98 lekë për dollarë dhe 139.92 lekë për euro
- *Normat e interesit të depozitave në lekë gjatë muajit Korrik* shënuan kuotat 6.65 përqind për depozitat 24 mujore, 5.82 për ato 12 mujore, 4.85 për 6 mujorët dhe 4.39 përqind për depozitat 3 mujore
- *Normat e interesit për huatë në lekë* ishin 11.29 përqind për huatë 12 mujore dhe 11.20 për ato 6 mujore
- *Oferta totale e parasë, e matur nga agregati M3*, arriti në 1,015.6 miliardë lekë në muajin Korrik, duke shënuar një rritje prej rreth 11.2 përqind, krahasuar me të njëjtën periudhë të një viti më parë
- *Bilanci i pagesave për gjashtëmujorin e parë 2011* rezultoi me një defiçit të përgjithshëm prej 78.8 milion euro.
- *Situata Buxhetore* për periudhën Janar - Korrik 2011 rezultoi me një defiçit të përgjithshëm prej rreth 30.4 miliardë lekë.
- *Të ardhurat gjithsej të realizuara gjatë periudhës Janar - Korrik 2011*, arritën në rreth 182.4 miliardë lekë, ose rreth 99.1 përqind e planit për periudhën.
- *Shpenzimet gjithsej gjatë të njëjtës periudhë*, arritën në rreth 212.8 miliardë lekë, ose rreth 99.6 përqind e shpenzimeve të planifikuara për periudhën.

ZHVILLIMET EKONOMIKE

1. Indeksi i Çmimeve të Konsumit

Indeksi i Çmimeve të Konsumit (IÇK) për muajin Korrik 2011 pësoi një rënie prej -0.7 përqind krahasuar me muajin Qershor dhe Maj '11, kur ky indeks shënonte përkatësisht



Ndryshimet mujore të IÇK-së

Burimi: INSTAT

-1.1 përqind dhe -1.1 përqind. Ndryshimet respektive në të njëjtët muaj të një viti më parë ishin -0.5 përqind, -0.7 përqind dhe -1.2 përqind. Ulja me e madhe mujore, gjatë muajit Korrik u konstatua në grupin “Ushqime dhe pije joalkolike” me -1.7 përqind. Pësha specifike relativisht e lartë që zë ky grup në shportën e

mallrave të konsumit, bën që ndryshimet e çmimeve për këtë grup të kenë efekte të lartë mbi normën e inflacionit.

Gjatë këtij muaji rritje prej 0.1 % e pësoi indeksi i cmimit të grupit “Mobilim, pajisje shtëpie dhe mirëmbajtje e shtëpisë”.

Norma vjetore e inflacionit në muajin Korrik arriti në 3.6 përqind duke qëndruar brenda objektivit të Bankës së Shqipërisë. Ndryshimet vjetore të indeksit të çmimeve të konsumit, në përqindje, për vitet 2010 dhe 2011 paraqiten në tabelën 1.

Tab - 1 Ndryshimi vjetor i Indeksit të Çmimeve të Konsumit (në %)

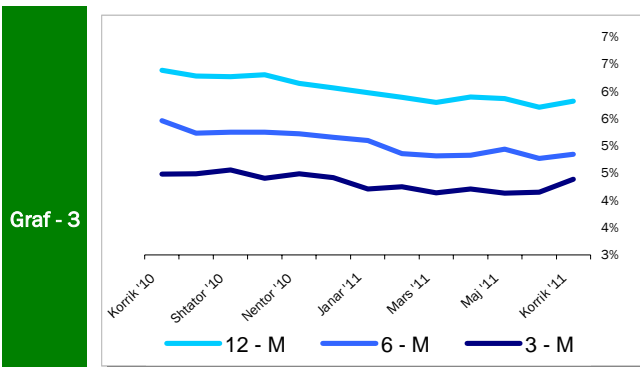
VITI	Janar	Shkurt	Mars	Prill	Maj	Qershor
2010	4.1	4.4	3.9	3.5	3.1	3.2
2011	3.3	4.5	4.3	4.1	4.2	3.9
VITI	Korrik	Gusht	Shtator	Tetor	Nëntor	Dhjetor
2010	3.4	3.5	3.4	3.0	2.8	3.4
2011	3.6					

Burimi: INSTAT

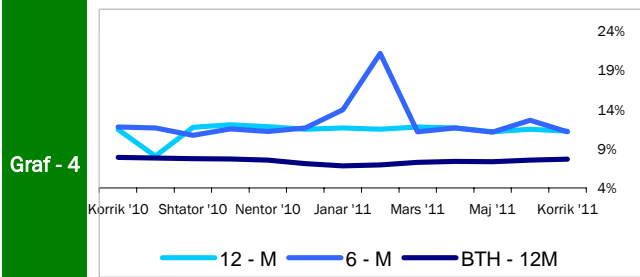
3. Ecuria e Normave të Interesit të Depozitave dhe Huave

Gjatë muajit Korrik 2010, normat e interesit të depozitave 12-mujore në lekë arritën kuotën e 5.82 përqind, duke shënuar një rritje prej 0.11 përqind krahasuar me muajin Qershor. Rritje për këtë muaj kanë pësuar depozitat me afat 6-mujor dhe 3-mujor të krahasuara me muajin paraardhës, respektivisht me 0.08 dhe 0.24 përqind. Normat e

interesit për depozitat me afat 6-mujor pësuan rritje me 0.16 përqind krahasuar me muajin paraardhës. Krahasuar me të njëjtën periudhë të një viti më parë, rënie kanë pësuar normat e interesit të depozitave me afat 12, 6 dhe 3 mujore. Interesi i huave 12-mujore gjatë muajit Korrik pësoi një rënie me -0.24 pikë përqind, duke arritur në 11.29 përqind nga 11.53 përqind që ishte në muajin Qershor. Për këtë muaj norma e interesit të huave 6-mujore pësuan një rënie prej -1.49 pikë përqind krahasuar me një muaj më parë. Interesi i huave 6-mujore për muajin Korrik arriti në 11.20 përqind. Normat e interesit të bonove të thesarit gjatë muajit Korrik 2011, për bonot me maturim 12 dhe 6 mujor ishin përkatësisht 7.69 përqind dhe 5.82 përqind. Gjatë këtij muaji



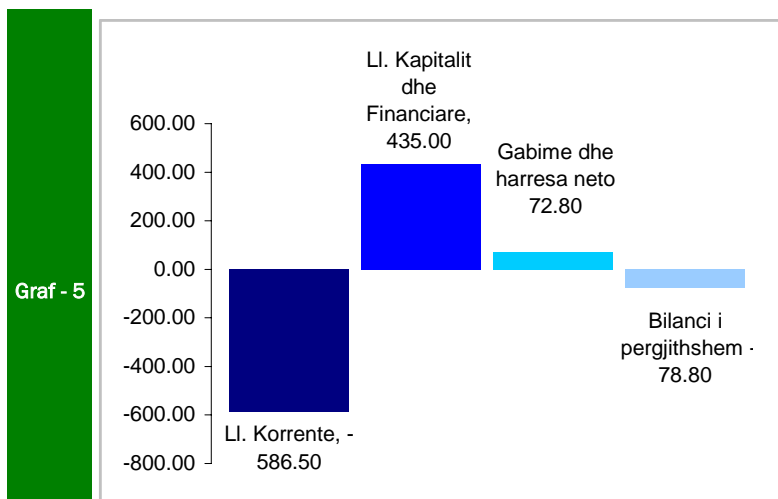
Normat e interesit për depozitat



Normat e interesit për huatë

vihet re një rritje në Yield-et e bonove të thesarit për afatet e maturimit 12 dhe 6 - mujore.

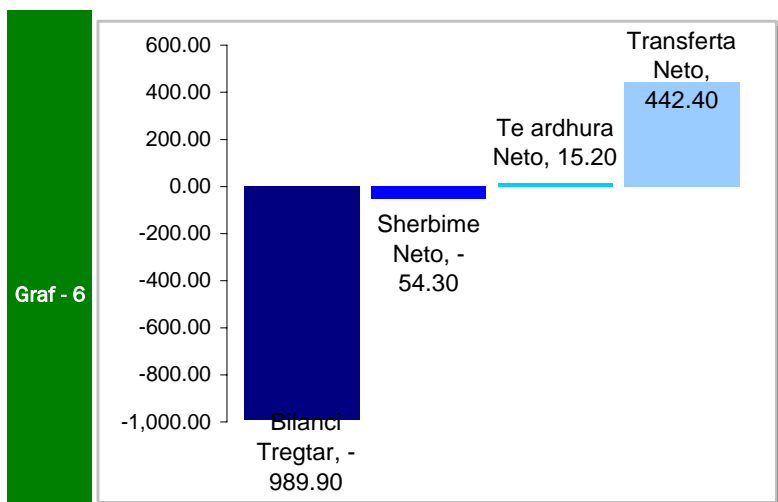
4. Bilanci i Pagesave



Bilanci i Pagesave

Burimi: Banka e Shqipërisë

Bilanci i pagesave për periudhën Janar – Qershor 2011 regjistroi një defiçit të përgjithshëm prej 78.8 milionë euro, karakteristika strukturore e të cilit paraqitet në grafikun 5.



Llogaria Korente

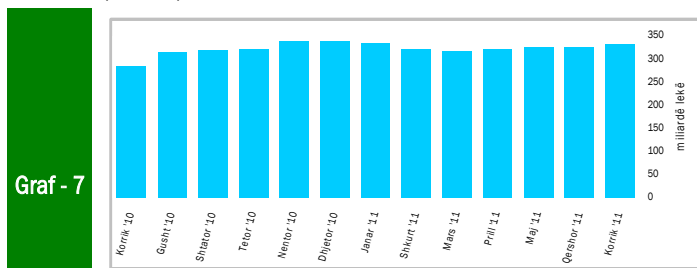
Burimi: Banka e Shqipërisë

Kompozicioni i defiçitit të llogarisë korente prej 586.5 milion euro i shprehur sipas elementëve kryesorë përbërës (ne terma neto) për periudhën Janar'11 - Qershor'11 rezultoi:

(i) bilanci tregtar - 989.9 mln euro, (ii) shërbime neto -54.3 mln euro, (iii) të ardhura neto 15.2 mln euro, (iv) transferta neto 442.4 mln euro. Kjo strukturë në mënyrë vizuale paraqitet në grafikun 6.

5. Mjetet Valutore Neto të Sistemit Bankar

Gjatë muajit Korrik 2011, sistemi bankar ka shënuar rënie të mjeteve valutore neto (M.V.N), në rreth 8,660.0 milionë lekë krahasuar me fundvitin 2010. Kjo rënie ka ardhur



Ecuria e M.V.N. te sistemit në Korr'10-Korr'11

Burimi: Banka e Shqipërisë

si pasojë e rënies të mjeteve valutore neto në Bankën e Shqipërisë me rreth 12,540.3 milionë lekë dhe të rritjes së mjeteve valutore neto të bankave të nivelit të dytë, me rreth 3,880.3 milionë lekë. Në muajin Korrik sistemi bankar rezulton me një rritje prej 4,632.3 milionë lekë në mjetet valutore neto,

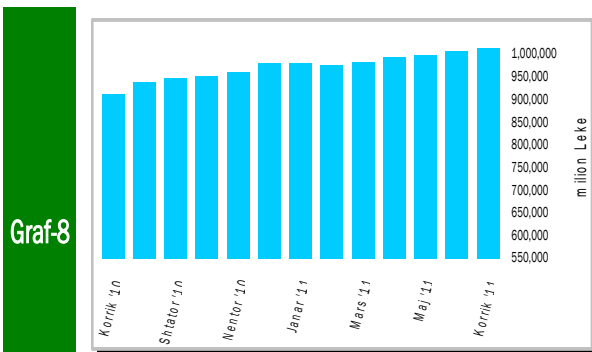
krahasuar me muajin Qershor '11, rritje e cila erdhi si rezultat i rritjes së nivelit të mjeteve valutore neto të bankave të nivelit të dytë me rreth 4,448.0 milionë lekë si dhe të rritjes së mjeteve valutore neto në Bankën e Shqipërisë, me rreth 84.3 milionë lekë.

6. Kredia për Ekonominë

Teprica e kredisë për ekonominë për muajin Korrik 2011 arriti në 516.2 miliardë lekë. Rritja e tepricës së kredisë, krahasuar me muajin Qershor'11 shënoi vlerën 5.8 miliardë lekë, me një rritje prej rreth 1.1 përqind. Nga struktura e tepricës së kredisë sipas monedhave vazhdon të mbizoterohet nga kredia në valutë, duke përbërë rreth 66.5 përqind të totalit të tepricës së kredisë me rreth 343 miliardë lekë.

Këtë muaj pesha specifike e kredive për individët, arriti në nivelin 30.1 përqind.

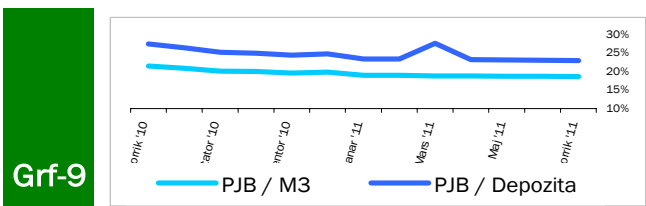
7. Oferta e Parasë



Agregati M3 Korr '10-Korr '11

Burimi: Banka e Shqipërisë

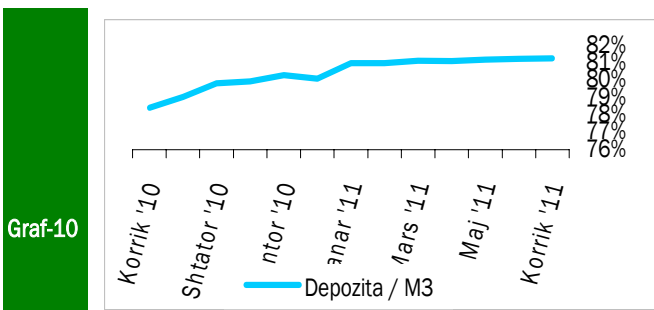
Oferta e parasë (e matur me M3), për muajin Korrik ka shënuar një rritje krahasuar me muajin paraardhës Qershor 2011. Kjo ofertë arriti në rreth 1,015 miliardë lekë në fund të muajit Korrik duke shënuar një rritje prej 6.8 miliardë lekë kundrejt nivelit të regjistruar në muajin Qershor. Rritja vjetore e këtij treguesi ishte 11.2 përqind, duke ruajtur kështu tendencën rritëse të shfaqur që nga mesi i vitit të kaluar.



Raportet e parasë jashtë bankave me M3 dhe Depozitat

Burimi: Banka e Shqipërisë

Depozitat në lekë, si përbërësi kryesor i ofertës monetare, kanë pësuar një rënie prej 0.3 miliardë lekë në krahasim me muajin Qershor.



Raporti i Depozitave ndaj M3

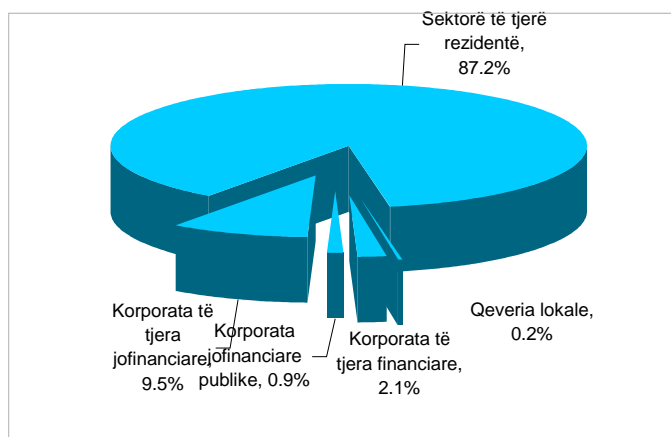
Burimi: Banka e Shqipërisë

Depozitat në valutë gjatë muajit Korrik, janë mbështetur kryesisht nga depozitat e sektorit privat, të cilat kanë përbërë rreth 83.9 përqind të depozitave totale në valutë.

8. Depozitat sipas Burimeve

Gjatë muajit Korrik 2011 “sektorë të tjerë rezident”, zuri nivelin më të lartë të depozitave të transferueshme në lekë, me rreth 65.6 përqind, ndjekur nga “korporata të tjera jofinanciare”, me rreth 23.5 përqind dhe nga “korporata publike jofinanciare”, me 8.6

Graf - 11



Përberja e depozitave

Burimi: Banka e Shqipërisë

720 miliardë) të depozitave totale, prej rreth 825.4 miliardë lekë në muajin Korrik 2011. Ata ndiqen nga “korporata të tjera jofinanciare” (78.6 miliardë), “korporatat të tjera jofinanciare publike” (16.9 miliardë) dhe “korporata të tjera financiare” (7.6 miliardë). “Qeveria lokale” kontribuoi me rreth 1.9 miliardë në totalin e depozitave.

Gjatë muajit Korrik 2011, krahasuar me një muaj më parë Qershor ‘11 niveli i përgjithshëm i depozitave u rrit me 5.9 miliardë lekë, si rezultat i rritjes së depozitave në valutë dhe të rënies së atyre në lekë.

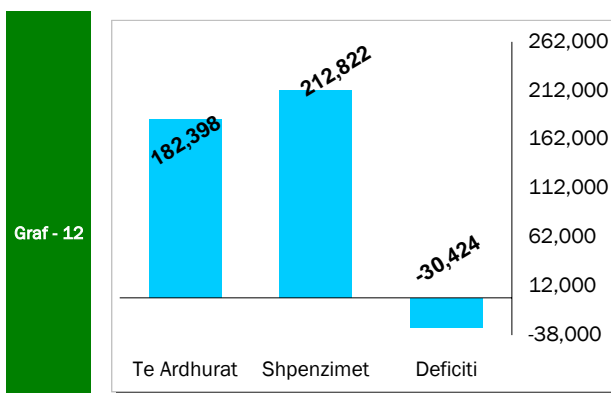
përqind. “Sektorë të tjerë rezident” dhe “korporata të tjera jofinanciare” ishin gjithashtu burimi më i rëndësishëm i depozitave në monedhe të huaj, përkatësisht me rreth 83.9 përqind dhe rreth 13.0 përqind. “Sektorë të tjerë rezident” ishin dukshëm burimi më i rëndësishëm i Depozitave të tjera në lekë (95.7 përqind e totalit)

Në përgjithësi, “Sektorë të tjerë rezident” përbëjnë pjesën më të madhe (rreth

SEKTORI FISKAL

1. Buxheti i Konsoliduar

Për periudhën Janar - Korrik 2011 janë mbledhur rreth 182.4 miliardë lekë të ardhura, përkundrejt shpenzimeve të përgjithshme prej 212.8 miliardë lekë, që përfshijnë 174.9 miliardë lekë në shpenzime korrente dhe 37.9 miliardë lekë në shpenzime kapitale, nga të cilat 72.8 % financim i brëndshëm, dhe 27.2 % financim i huaj.



Treguesit Fiskal, Janar- Korrik 2011

Mbledhja e të ardhurave përbën rreth 53 % të të ardhurave buxhetore për planin e vitit 2011, ndërsa shpenzimet përbëjnë 54.5 % të buxhetit të planifikuar. Shpenzimet korrente janë rreth 56.2 % e planifikimit vjetor, ndërsa shpenzimet kapitale janë rreth 51.4 % e këtij planifikimi.

Nga të ardhurat gjithsej, pjesa e të ardhurave të mbledhura nga Drejtoria e Përgjithshme të Tatimeve dhe Doganave është rreth 128.4 miliardë lekë (ose rreth 37.3 % e të ardhurave vjetore të planifikuara), të ardhurat e mbledhura nga pushteti vendor rreth 7.4 miliardë lekë (2.2 % e të ardhurave totale vjetore të planifikuara), kontributet e sigurimeve shoqërore dhe shëndetësore 33.1 miliardë lekë (9.6 % e të ardhurave totale vjetore të planifikuara), dhe të ardhurat jo - tatimore në nivelin e 12.3 miliardë lekë (3.6 % e të ardhurave vjetore të planifikuara). Nga totali i shpenzimeve korrente prej 174.9 miliardë lekë, 38.7 miliardë lekë (22.2 % e totalit të shpenzimeve korrente) është shpenzuar për personelin, 22.5 miliardë lekë (12.9 %) për interesat, 19.4 miliardë lekë (11.1 %) për shpenzime operative dhe mirëmbajtje, 2.6 miliardë lekë (1.5 %) për subvencione, 63.6 miliardë lekë (36.3 %) për shpenzimet e sigurimeve shoqërore dhe shëndetsore dhe 16.9 miliardë lekë (9.7 %) për shpenzimet e qeverisjes vendore, 11.2 miliardë lekë (6.4 %) për shpenzimet e tjera. Këto përfaqësojnë 9.9 % (shpenzime personeli), 5.8 % (shpenzime për interesat), 5.0 % (shpenzime operative dhe të mirëmbajtjes), 0.7 % (subvencione), 16.3 % (sigurimet shoqërore dhe shëndetësore), 4.3 % dhe 2.9 % (për shpenzimet e qeverisjes vendore dhe shpenzimet e tjera) përkundrejt buxhetit të planifikuar vjetor. Shpenzimet kapitale me financim të brëndshëm për këtë periudhë llogariten në rreth 7.1 % të buxhetit të parashikuar vjetor, ndërsa financimi i huaj është vetëm 3.0 %.

2. Të Ardhurat sipas Burimeve

Të ardhurat gjithsej të realizuara për periudhën Janar - Korrik 2011 ishin rreth 182.4 miliardë lekë, nga të cilat të ardhurat tatimore rreth 168.9 miliardë, të ardhurat jo - tatimore në rreth 12.3 miliardë.

Tab - 2 Të ardhurat e realizuara në Janar - Korrik 2011

Burimi	Miliardë Lekë
TVSH	63.6
Tatimi mbi fitimin	12.5
Taksa doganore	3.9
Taksat nacionale	11.1
Akcizat	21

3. Financimi i Bilancit Fiskal

Defiçiti prej 30.4 miliardë lekë, për periudhën Janar - Korrik 2011, u mbështet në vlerën 25.5 miliardë lekë nga burime të brëndshme dhe 4.9 miliardë lekë me financim të huaj. Emetimi i bonove të thesarit ishte mjete kryesor i financimit të brëndshëm, ndërsa për financimin e huaj ishin huatë afatgjata.

Për muajin Korrik 2011, disa nga treguesit kryesorë fiskal ishin:

- Realizimi i Të Ardhurave në masën 27.1 miliardë lekë.
- Realizimi i Shpenzimeve në masën 30.6 miliardë lekë
- Bilanci Fiskal në masën -3.5 miliardë lekë

Në realizimin e të ardhurave për këtë periudhë kontributin kryesorë e kanë dhënë të ardhurat e mbledhura nga Tatimet dhe Doganat të cilat kapin shifrën e 19.7 miliardë lekë. Në realizimin e shpenzimeve për këtë periudhë, peshën me të lartë e zënë shpenzimet korrente me 25.8 miliardë lekë dhe shpenzimet kapitale me rreth 4.8 miliardë lekë.

Aneksi Statistikor

Tab - 1

Muaji	Mujor (Monthly)					Mesatar Mujor (Monthly Average)					Vjetor (Annual)					Month
	2007	2008	2009	2010	2011	2007	2008	2009	2010	2011	2007	2008	2009	2010	2011	
Janar	0.5	0.5	0.4	0.9	0.8	0.50	0.50	0.40	1.00	0.80	2.9	3.0	2.1	3.6	3.3	January
Shkurt	0.5	1.0	0.7	1.1	2.3	0.50	0.75	0.55	1.02	1.55	2.9	3.6	1.9	4.7	4.5	February
Mars	-0.1	0.9	0.6	0.1	-0.1	0.30	0.80	0.57	0.71	1.00	2.7	4.6	1.6	4.1	4.3	March
Prill	-0.2	-0.4	-0.1	-0.4	-0.6	0.18	0.50	0.40	0.42	0.60	1.9	4.4	1.9	3.7	4.1	April
Maj	-0.8	-1.0	-0.8	-1.2	-1.1	-0.02	0.20	0.16	0.10	0.26	1.4	4.2	2.1	3.3	4.2	May
Qershor	-0.6	-0.8	-0.6	-0.7	-1.1	-0.12	0.03	0.03	-0.04	0.03	2.0	4.0	2.3	3.2	3.9	June
Korik	-0.3	-0.6	-0.7	-0.5	-0.7	-0.14	-0.06	-0.07	-0.10	-0.07	2.1	3.7	2.2	3.4	3.6	July
Gusht	1.9	0.6	0.7	0.8		0.11	0.03	0.03	0.01		4.2	2.5	2.2	3.5		August
Shtator	0.9	1.1	0.8	0.7		0.20	0.14	0.11	0.09		4.4	2.7	2.0	3.4		September
Tetor	-0.1	0.1	0.4	0.2		0.17	0.14	0.14	0.10		4.2	2.8	2.3	3.0		October
Nendor	0.2	-0.1	0.4	0.2		0.17	0.12	0.16	0.11		3.5	2.6	2.8	2.8		November
Dhjetor	1.3	0.9	1.6	2.2		0.27	0.18	0.28	0.28		3.1	2.2	3.7	3.4		December

Burimi: INSTAT, Banka e Shqipërisë

Source : INSTAT, Bank of Albania

Monedha	2007	2008	2009	2010	2011							Currency
					Jan	Feb	Mar	Apr	May	Jun	Jul	
<i>Mesatarja e periudhes</i>												
USD	90.43	83.89	94.98	103.94	103.84	102.27	100.17	97.89	98.79	98.65	97.98	USD
EURO	123.63	122.80	132.06	137.79	138.65	139.59	140.14	141.48	141.80	141.97	139.92	EURO
<i>Fundi i periudhes</i>												
USD	82.89	87.91	95.81	104.00	102.16	101.25	99.04	95.90	98.58	97.68	98.16	USD
EURO	121.78	123.80	137.96	138.77	139.31	139.92	140.57	142.40	142.10	141.41	140.19	EURO

Burimi : Banka e Shqiperise

Source : Bank of Albania

Tab - 3

Normat e interesit me baze vjetore
 Annual Interest Rates

					2011								
Ne perqindje					Janar	Shkurt	Mars	Prill	Maj	Qershor	Korrik	In percent	
Norma e depozitave													Deposits rates
12-M	5.67	6.93	6.78	6.07	5.98	5.89	5.80	5.90	5.87	5.71	5.82	12-M	
6-M	4.83	5.72	5.74	5.16	5.10	4.86	4.82	4.83	4.94	4.77	4.85	6-M	
3-M	4.12	5.13	5.05	4.42	4.21	4.25	4.14	4.21	4.13	4.15	4.39	3-M	
1-M	3.83	4.30	4.56	4.70	4.66	4.59	3.53	3.71	4.02	4.78	4.94	1-M	
Norma e huase													Lending rates
12-M	11.73	11.75	12.46	11.52	11.70	11.52	11.81	11.68	11.18	11.53	11.29	12-M	
6-M	14.11	12.85	12.54	11.69	14.04	21.22	11.18	11.69	11.17	12.69	11.20	6-M	
Norma e letrave me vlere													Securities rates
Bono thesari 1/													Treasury bills 1/
3-M	6.48	6.27	6.30	5.29	...	5.21	5.35	...	5.47	5.65	3-M	
6-M	7.51	7.45	7.52	6.41	6.32	6.38	6.72	6.84	6.82	6.80	6.82	6-M	
12-M	8.41	8.56	9.14	7.09	6.83	6.95	7.27	7.41	7.36	7.54	7.69	12-M	

Burimi : Banka e Shqiperise

Source : Bank of Albania

Tab - 4 TREGUESIT FISKALE SIPAS BUXHETIT TE KONSOLIDUAR 2011
Fiscal indicators regarding consolidated budget of 2011

Te dhena progresive (Progressive Data)								ne milion leke (in million)	
Nr.	E M E R T I M I	Janer January	Shuirt Feb	Mars Mar	Pill Apr	Maj May	Qeshor Jun	Korrik Jul	ITEM
TOTALI TE ARDHURAVE		27,008	49,144	77,595	103,695	130,132	155,247	182,998	TOTAL REVENUE
I.	Ndihma	7	202	454	589	865	1,120	1,220	Grants
II.	Te ardhura tatimore	23,520	44,405	70,143	94,621	119,333	143,204	168,864	Tax Revenue
II.1	Nga Tatimet dhe Doganat	17,116	33,051	53,294	70,388	89,506	108,701	128,379	From tax offices and customs
1	Tatimi mbi Vleren e Shtuar	8,750	17,032	26,278	34,860	44,175	53,974	63,570	V. A. T
2	Tatimi mbi Fitimin	1,302	2,415	6,388	7,707	9,996	11,312	12,549	Profit Tax
3	Akocizat	2,451	4,830	7,409	10,321	13,390	17,187	21,023	Excise Tax
4	Tatimi mbi te Ardhurat Personale	2,456	4,595	6,817	8,989	11,240	13,364	16,215	Personal Income Tax
5	Taksa Nacionale dhe te tjera	1,614	3,159	4,763	6,357	7,998	9,556	11,135	National Taxes and others
6	Taksa Doganore	543	1,020	1,619	2,154	2,717	3,308	3,887	Custom Duties
II.2	Te ardhura nga Puntatet Lokal	861	1,512	2,788	4,680	6,282	6,785	7,488	Revenue from Local Gov.
1	Tatimi mbi pasurine	83	213	457	877	958	1,043	1,147	Tax on land
2	Tatimi mbi Biznesin e vogel	312	352	441	961	1,737	1,797	2,023	Small Business Tax
3	Taksa lokale	466	947	1,890	3,042	3,587	3,925	4,268	Local Taxes
II.3	Te ardh. Buh. Paverur	5,583	9,812	14,061	19,353	23,545	27,738	33,047	Social Ins
1	Sigurimi Shoqeror	4,745	8,349	12,179	16,943	20,645	24,161	28,597	Social Insurance
2	Sigurimi Shendetesor	587	1,121	1,355	1,713	2,085	2,642	3,407	Health insurance
3	Te ardhura per kompensim ne vliere te pronareve	221	342	527	697	815	935	1,043	
III.	Te ardhura Jektimore	3,479	4,537	6,938	8,455	9,934	10,923	12,314	Non-tax Revenue
1	Tran.Fitimi nga Banka e Shqiperise	1,500	1,500	3,010	3,210	3,360	3,560	3,810	Profit transfer from BOA
2	Te ardhura nga Inst.Buxhetore	1,573	2,259	2,909	3,434	3,968	4,414	5,082	Income of budgetary institutions
6	Dividenti	0	0	1	1	327	332	376	Divident
7	Tarifa sherbimesh	129	411	573	1,228	1,518	1,741	2,038	Services
8	Te tjera dhe interesa	277	387	445	592	761	876	1,008	Other/not allocated
TOTALI I SHPENZIMEVE		25,385	58,048	89,311	119,575	150,598	181,600	212,822	TOTAL EXPENDITURE
I.	Shpenzime Korrente	19,375	43,874	69,672	94,590	122,123	149,114	174,950	Current Expenditures
II.	Personell	5,369	10,799	16,157	21,794	27,312	32,940	38,748	Personnel expenditures
1	Paga	4,621	9,304	13,923	18,797	23,596	28,462	33,525	Wages
2	Kontributi per Sigurime Shoqerore	738	1,495	2,234	2,997	3,726	4,478	5,223	Social insurance contributors
3	Politikat e reja pagash								Of which; Contingency
II.2	Interesat	2,433	6,673	9,480	11,395	15,095	19,552	22,505	Interest
1	Te Brendshme	2,212	6,138	8,787	10,420	13,712	17,830	20,613	Domestic
2	Te Huaja	221	535	693	975	1,383	1,722	1,892	Foreign
II.3	Shpenzime Operative Mirembajtje	1,743	3,825	7,055	10,000	13,085	16,001	19,395	Operational & Maintenance
II.4	Subvencionet	41	155	258	699	2,185	2,372	2,637	Subsidies
II.5	Shpenzime per Sig.Sociale dhe te tjera	7,608	16,777	25,770	34,866	44,365	53,929	63,552	Social Insurance outlays
1	Sigurime Shoqerore	6,088	12,406	19,198	26,063	32,850	40,134	47,443	Social Insurance
2	Sigurime Shendetesore	1,520	4,021	6,222	8,453	10,610	12,890	15,204	Health insurance
3	Shpenzime per kompensim ne vliere te pronareve		350	350	350	905	905	905	
II.6	Shpenzime per Buxhetin Lokal	1,304	3,306	6,675	9,788	12,299	14,684	16,826	Local Budget
II.7	Shpenzime te tjera	887	2,339	4,377	6,046	7,802	9,636	11,187	Other expenditures
1	Pagesa e Papuniseise	81	149	225	293	358	425	488	Unemployment insurance benefits
2	Ndihma Ekonomike	806	2,190	3,752	5,355	6,544	7,811	9,299	Social assistance
3	Kompensim per ish te perndjekurit politike			400	400	900	1,400	1,400	Compensation for ex political prisoners
II.8	Transferime kapitale per llog speciale te shpronimeve				200	200			Property Compensation
II.	Fondi Reserve								Reserve fund/contingency
III.	Shpenzime Kapitale	6,010	14,174	19,839	24,785	28,215	32,295	37,872	Capital expenditures
1	Financimi Brendshem	5,989	12,788	16,800	20,821	22,675	24,171	27,563	Domestically financed
2	Financimi Huaj	21	1,386	2,839	3,964	5,540	8,124	10,109	Foreign financed
III.1	Spronizime	200	200	200	200	200	200	200	
IV	DEFQIT	1,621	-8,904	-11,776	-15,610	-20,406	-26,362	-30,424	Deficit
IV.1	FINANCIMI DEFQITIT	-1,621	8,904	11,776	15,610	20,406	26,362	30,424	Deficit Financing
IV.2	Brendshem	-1,097	8,536	10,389	13,961	17,881	22,810	25,461	Domestic
	Te ardhura nga privatizimi	6	47	125	141	162	229	328	Privatization receipts
	Huamarije e brendeshme	8,097	13,376	18,225	18,937	21,743	26,890	29,300	Domestic Borrowing
	Huamarije e brendeshme nacionale nga te cilat: EuroBono Eurobondi emetime Ripagesa e kredise tregtare	8,098	13,359	18,182	18,880	21,687	28,825	29,243	
				4,000					Euro-Bono Alpha bank Directly from BoA
	Huamarije e brendeshme vendore	-1	47	43	57	56	55	57	
	Te tjera nga te cilat: Depozite e Qverites ne Banken e Shqiperite	-9,200	-4,887	-7,981	-5,117	-4,024	-6,299	-4,167	Other
	Te tjera	-3,075	-3,193	-1,623	-4,696	-4,779	-5,645	-4,205	Government deposit at the BoA
	Depozite e Sig.Shoqerore dhe Shendetesore	-6,125	-1,694	-6,357	-423	756	-658	35	
	Mijese ne ruajje	-3,097	-2,349	-1,885	-1,142	-2,560	-2,232	-2,430	Health and Social Security Deposit
	Principali i nenhuase (Bashkia Tirane=47.3 mln leke)	1,645	1,639	1,617	1,840	1,839	1,560	1,641	The amount of the Loan
	Detymir ndaj H&S	-19	886	1,684	3,116	1,970	2,145	1,512	Debt toward H&S Security
	Te tjera (detyrime te perkohshme)	-4,781	-2,051	-8,034	-4,692	-1,031	-2,973	-1,604	Other (temporary debts)
II.1	Huaj	-624	368	1,407	1,949	2,625	3,662	4,965	Foreign
	Huaj afatgjate(marre)	310	1,003	3,076	3,559	5,039	7,751	8,360	Long-term Loan(Drawings)
	nga e cila nenhua			182	388	461	1,268	1,470	
	Ndryshimi i gjendjes se arkës*	-286	190	-680	-144	-353	-758	510	Change of stat. Account*
	Ripagesat	-548	-825	-989	-1,466	-2,161	-3,441	-3,907	Repayments

* "Ndryshimi i gjendjes se arkës" perfaqeson ndryshimin ne Depozites se Financimeve te Huaja

Te dhena operative

"Change of stat. Account" stands for the change in Foreign Financing Deposit preliminary data

Tab - 5

Tabela e Investimeve 2011

Table of investments 2011

Te dhena progresive (Progressive Data) *ne milion leke(in million leks)*

	Janar January	Shkurt Feb	Mars Mar	Prill Apr	Maj May	Qershor Jun	Korrik Jul	
Financim I brendshem	5,989	12,788	16,800	20,821	22,675	24,171	27,563	Domestic financing
Ne %	99.65	90.22	85.54	84.01	80.37	74.84	73.17	In %
Financim I huaj	21	1,386	2,839	3,964	5,540	8,124	10,109	Foreign financing
Ne %	0.35	9.78	14.46	15.99	19.63	25.16	26.83	In %
Totali	6,010	14,174	19,639	24,785	28,215	32,295	37,672	Total
Ne %	100	100	100	100	100	100	100	In %

Tab - 6

TE ARDHURAT NGA ZYRAT E DOGANAVE 2011

REVENUES FROM CUSTOMS OFFICE 2011

Te dhena progresive (Progressive Data) *ne milion leke(in million leks)*

	Janar January	Shkurt Feb	Mars Mar	Prill April	Maj May	Qershor June	Korrik July	
Takse doganore	543	1,020	1,619	2,154	2,717	3,308	3,887	Customs Duties
TVSH	5,851	11,917	19,182	26,287	33,674	41,662	49,537	V.A.T
Akcize	1,411	2,726	4,192	5,722	7,356	9,631	11,871	Excises
Te tjera	270	594	771	987	1,320	1,600	1,884	Others
TOTALI I DOGANAVE	8,075	16,257	25,764	35,150	45,067	56,201	67,179	Total from customs office
TE ARDHURAT TATIMORE NGA ZYRAT E TATIMEVE DHE INSTITUCIONET BUXHETORE								
TAX REVENUES FROM TAX OFFICE AND OTHER INSTITUTIONS								
TVSH	2,899	5,115	7,096	8,573	10,501	12,312	14,033	V.A.T
Akciza	1,041	2,103	3,218	4,599	6,034	7,556	9,152	Excises
Tatimi mbi fitimin	1,302	2,415	6,388	7,707	9,996	11,312	12,549	Profit Tax
Tatimi mbi te ardhurat personale	2,456	4,595	6,817	8,989	11,240	13,364	16,215	Personal income tax
Takse nacionale	1,344	2,595	4,012	5,370	6,668	7,956	9,251	National taxes
TOTALI I TATIMEVE	9,042	16,823	27,531	35,238	44,439	52,500	61,200	Total from tax office
TOTALI I PERGJITHSHEM	17,117	33,080	53,295	70,388	89,506	108,701	128,379	Total Tax Office

Tab - 7 DEFICITI DHE FINANCIIMI PER 2011
The Deficit and Its Financing for 2011

Te dhena progresive (Progressive Data)

Ne milion leke (In million Leks)

	Janar January	Shkurt Feb	Mars Mar	Prill April	Maj May	Qersh June	Korrik July	
Totali i te Ardhurave	33,081	49,144	77,535	103,665	130,132	155,247	182,398	Total Revenues
Totali i Shpenzimeve	9,304	58,048	89,311	119,575	150,538	181,609	212,822	Total Expenditures
Deficiti	23,777	-8,904	-11,776	-15,910	-20,406	-26,362	-30,424	Cash-Balance
Financimi i deficitit	13,376	8,904	11,776	15,910	20,406	26,362	30,424	Deficit Financing
1. I BRENDSEHEM	0	8,536	10,369	13,961	17,881	22,810	25,461	Domestic
a. Bono thesari neto	5,098	4,956	10,890	11,872	11,776	16,913	13,276	Treasury bills
b. Eurobono			-1,011	-1,011	-1,011	-1,011	-1,011	Eurobonds
Eurobono								Eurobonds
<i>kredi nga e cila:</i>								Loan from which:
<i>Eurobondi</i>								Eurobonds
d. Obligacione	3,000	8,403	8,303	8,020	10,923	12,924	16,978	Bonds
e. Ndryshimi i gjendjes se arkës	2,525	-5,542	-3,508	-5,838	-7,339	-7,877	-6,635	Chang. of stat. Account
Depozitat e qev. ne Banken e Shqip.	1,639	-3,193	-1,623	-4,696	-4,779	-5,645	-4,205	Deposit of Government in B.O.A
Depoz. e Sigurimit Shoq. & Shend.	886	-2,349	-1,885	-1,142	-2,560	-2,232	-2,430	Deposit of Social & Health Ins.
f. Mjete ne ruajtje	-2,051	1,639	1,617	1,840	1,839	1,560	1,641	Deposit of Government in B.O.A
g. Te ardhura nga privatizimi	0	47	125	141	162	229	328	Privatization receipts
h. Te tjera detyrime	1,371	-984	-6,089	-1,121	1,477	14	824	Other
Huamarje e brendshme vendori	-1,694	17	43	57	56	55	57	Local Domestic Loan
2.I JASETEM	190	308	1,407	1,949	2,525	3,552	4,963	FOREIGN
a. Hua afatgjate	190	1,003	3,076	3,559	5,039	7,751	8,360	Long-run Loan
-Marre	-825	0	182	388	461	1,268	1,470	Drawings
-Shlyer (Ripagesat)	0	710	886	1,962	3,097	3,490	3,490	Repayments
b. Ndryshimi i gjendjes se arkës	0	190	-680	-144	-353	-758	510	Chang. of stat. Account
Ripagesat	0	-825	-989	-1,466	-2,161	-3,441	-3,907	Repayments

Tab - 8

BILANCI I PAGESAVE

Balance of payments

Ne milion Euro

In millions Euro

	3M_I 2010	3M_II 2010	6M_I 2010	3M_I 2011	3M_II 2011	6M_I 2011	
Llogaria korente	-235.32	-202.03	-437.35	-244.40	-342.10	-586.50	Current Account.
Bilanci tregetar	-419.01	-482.93	-901.94	-408.50	-581.40	-989.90	Trade Balance.
Eksporti I mallrave fob	254.91	340.47	595.38	370.60	330.80	701.40	Merchandise Exports. Fob
Importi I mallrave fob	-673.92	-823.40	-1,497.32	-779.10	-912.20	-1,691.30	Merchandise Imports. Fob
Bilanci i sherbimeve	-13.07	9.60	-3.47	-36.80	-17.50	-54.30	Services Balance.
Sherbimet Kredi	259.30	369.60	628.90	299.20	362.70	661.90	Services Credit
Sherbimet Debi	-272.37	-360.00	-632.37	-336.00	-380.20	-716.20	Services Debt
Bilanci i te ardhurave	-14.09	-11.20	-25.29	4.30	10.90	15.20	Balance of Incomes
Te ardhurat Kredi	62.21	78.80	141.01	60.90	69.50	130.40	Income Credit
Te ardhurat Debi	-76.30	-90.00	-166.30	-56.60	-58.60	-115.20	Income Debt
Bilanci i transfertave	210.85	282.50	493.35	196.50	245.90	442.40	Balance of Transfers
Transferta private	207.62	267.10	474.72	195.10	239.40	434.50	Private Unrequired Transfers
Transferta shtetere	3.23	15.40	18.63	1.40	6.50	7.90	Official Unrequired Transfers
Llogaria kapitale	10.00	22.70	32.70	19.10	31.50	50.60	Capital Account
Llogaria financiare	107.30	157.90	265.20	177.90	206.50	384.40	Financial Account
Investime direkte	165.60	170.00	335.60	54.40	241.60	296.00	Direct Investment
Investime portofoli	-25.90	-25.00	-50.90	-20.90	5.40	-15.50	Portfolio Investment
Kapitale te tjera	-28.30	13.70	-14.60	148.40	-40.10	108.30	Other Capital
Gabime dhe harresa neto	100.70	31.90	132.60	-29.70	102.50	72.80	Net errors and omissions
Bilanci i pergjithshem	-17.40	10.37	-7.03	-77.10	-1.70	-78.80	Overall Balance
Rezervat	17.40	-10.37	7.03	77.10	1.70	78.80	Reserve Assets
Perdor kred & huash nga FMN	-4.10	-0.80	-4.90	-4.10	-0.40	-4.50	Use of Fund Credit and Loans

Burimi : BSH

Source : Bank of Albania

Tab - 9 MJETET VALUTORE NETO
Net Foreign Assets

Ne milione leke Fundi i periudhes	2007	2008	2009	2010	2011								Millions of leke End of Period
					Janar Jan	Shkurt Feb	Mars Mar	Prill Apr	Maj May	Qersh Jun	Korrik Jul		
Mjetet valutore neto	170,987.2	201,191.1	214,466.8	252,827.8	247,689.8	241,703.8	239,270.3	238,240.4	242,470.1	240,203.2	240,287.5	Net Foreign assets	
Predendime ndaj jorezidenteve	186,401.6	215,529.3	236,223.3	274,628.2	269,868.5	263,377.7	261,024.6	259,139.7	263,936.1	261,527.4	260,983.9	Claims on non-residents	
Minus: Detyrime ndaj jorezidenteve	15,414.5	14,338.2	21,756.6	21,800.3	22,178.7	21,673.9	21,754.3	20,899.3	21,466.0	21,324.1	20,696.4	Minus: Liabilities to non-residents	
Mjetet e brendshme	60,112.5	85,397.1	105,263.2	72,244.3	64,710.2	69,991.7	67,238.6	69,727.2	70,672.3	75,421.2	78,064.8	Domestic Assets	
Pretendimet neto ndaj qeverise qendrore	57,467.0	64,073.6	71,369.8	57,937.1	50,344.2	53,555.2	50,481.3	52,840.9	51,550.6	49,695.2	52,500.5	Net Claims on Central Government	
Pretendimet neto ndaj qeverise qendrore	78,268.5	83,428.2	82,289.4	66,928.8	64,330.5	64,215.2	64,487.1	64,647.1	64,926.6	65,053.3	65,137.7	Claims on Central Government	
Minus: Detyrime ndaj qeverise qendrore	20,811.4	19,354.6	10,919.7	8,991.7	13,986.3	10,660.0	14,005.9	11,806.3	13,376.0			Minus: Due to Central Government	
Pretendime ndaj korporatave te tjera depozituese	1,604.3	20,141.9	32,372.6	12,535.6	12,598.1	14,669.1	14,983.8	15,088.6	17,287.7	15,358.1	12,637.2	Claims on other depository corporations	
Depozita	-	-	-	-	-	-	-	-	-	-	-	Deposits	
Hua	1,603.5	20,141.0	32,371.7	10,763.9	10,830.2	12,901.6	13,210.3	13,290.9	15,453.6	13,511.6	10,779.0	Loans	
Llogari te tjera	0.8	0.9	0.8	0.0	0.0	0.0	0.0	0.0	0.0	0.0	0.0	Other accounts	
Pretendime ndaj korporatave te tjera financiare	-	-	-	-	-	-	-	-	-	-	-	Claims on other financial corporations	
Pretendime ndaj korporatave jofinanciare publike	-	-	-	-	-	-	-	-	-	-	-	Claims on public non-financial corporations	
Pretendime ndaj korporatave te tjera jofinanciare	-	-	-	-	-	-	-	-	-	-	-	Claims on other non-financial corporations	
Pretendime ndaj sektoreve te tjere rezidente	1,051.1	1,181.6	1,520.9	1,771.7	1,767.9	1,767.5	1,773.5	1,797.7	1,834.1	1,846.5	1,858.2	Claims on other resident sectors	

Burimi : Banka e Shqiperise

Source : Bank of Albania

Tab – 10. KREDIA PER EKONOMINE
Credit to Economy

Ne milion leke Fundi i periudhes	2007	2008	2009	2010	2011							Million of leks End of Period
					Janar Jan	Shkurt Feb	Mars Mar	Prill Apr	Maj May	Qersh Jun	Korrik Jul	
Totali i kredise	293,869.3	396,231.0	440,397.4	483,044.8	483,802.1	488,952.1	496,198.6	500,147.7	505,889.3	510,423.6	516,278.2	Total Credit
Kredia per qeverine lokale	-	-	-	-	85.40	85.2	88.4	93.6	93.7	93.7	96.10	Credits to local Government
Ne leke	-	-	-	-	85.40	85.2	88.4	93.6	93.7	93.7	96.10	in lek
Ne valute	-	-	-	-	-	-	-	-	-	-	-	in Foreign Currency
Kredia per korporatat jofinanciare publike	3,923.0	12,899.1	12,056.3	9,373.9	9,045.0	9,210.6	8,666.6	9,023.0	10,566.6	11,830.5	12,092.0	Credits to Public Non-financial Corporations
Ne leke	-	3,636.7	6,323.5	5,022.9	5,025.7	5,047.2	5,041.9	5,045.8	5,056.0	5,054.5	5,058.9	in lek
Ne valute	3,923.0	9,262.4	5,732.8	4,351.0	4,019.3	4,163.4	3,626.7	3,977.2	5,510.6	6,776.0	7,033.1	in Foreign Currency
Kredia per korporatat jofinanciare private	182,050.7	242,050.6	275,479.8	315,879.1	316,577.2	321,349.2	327,811.2	329,533.4	332,785.1	334,941.9	339,689.0	Credits to other Non-financial Corporations
Ne leke	35,708.4	49,111.0	70,353.3	83,234.9	83,978.7	85,660.0	87,408.4	90,142.1	89,113.8	93,403.4	94,016.9	in lek
Ne valute	146,342.2	192,939.7	205,126.5	232,644.2	232,598.5	235,689.2	240,402.8	239,391.3	243,651.3	241,538.5	245,672.1	in Foreign Currency
Kredia per korporatat e tjera financiare	97.4	376.2	6,032.3	8,704.5	8,473.7	8,496.5	8,813.1	8,944.8	9,089.9	8,993.5	9,119.9	Credits to Other Financial Corporations
Ne leke	70.2	334.7	816.3	2,957.0	2,705.5	2,673.5	2,995.7	2,807.6	2,893.3	2,765.9	2,754.0	in lek
Ne valute	27.2	41.5	5,216.0	5,747.5	5,768.2	5,823.0	5,817.4	6,137.2	6,196.6	6,227.6	6,365.9	in Foreign Currency
Pretendime per sektore te tjera rezidente	107,798.2	140,905.1	146,829.0	149,087.3	149,620.8	149,810.6	150,817.3	152,552.9	153,374.0	154,564.1	155,281.1	Claims to other Resident Sectors
Ne leke	49,059.4	60,936.2	62,986.8	65,897.5	66,334.8	66,435.4	67,269.8	67,854.4	68,922.4	69,979.8	70,804.4	in lek
Ne valute	58,738.8	79,968.9	83,842.3	83,189.8	83,286.0	83,375.2	83,547.5	84,698.5	84,451.6	84,584.3	84,476.7	in Foreign Currency

Burimi : Banka e Shqiperise

Source : Bank of Albania

Ne milion leke Fundi i periudhes					2011								Millions of LEK End of Period
	2007	2008	2009	2010	Janar Jan	Shkurt Feb	Mars Mar	Prill Apr	Maj May	Qersh Jun	Korrik Jul		
Baza monetare	228,230.9	271,729.2	284,839.7	283,453.5	276,429.6	274,966.7	273,086.2	273,991.2	275,971.3	279,161.7	279,218.2	Base Money	
Ndryshimi vjetor ne %	4.9	19.1	4.8	-0.5	-2.5	0.5	-0.2	1.7	2.4	2.9	2.0	Y/Y change in %	
Paraja jashte korporatave depozituese	154,956.2	195,808.5	209,043.8	195,059.0	186,562.3	185,856.3	185,549.3	187,867.1	187,885.7	189,280.6	190,236.0	Currency Outside Depository	
Ndryshimi vjetor ne %	-5.1	26.4	6.8	-6.7	-6.3	-5.9	-4.9	-2.7	-2.9	-2.4	-3.5	Y/Y change in %	
Depozita	602,653.7	619,790.4	662,425.7	785,225.5	794,862.2	792,188.8	797,955.7	806,755.9	810,612.3	819,499.2	825,407.6	Deposits	
Ndryshimi vjetor ne %	19.8	2.8	6.9	18.5	16.7	15.7	15.2	16.4	16.9	15.7	15.2	Y/Y change in %	
Agregati M1	242,676.0	282,853.5	284,505.6	275,427.3	263,423.3	262,298.5	263,775.4	265,411.4	264,818.9	267,752.0	269,565.4	M1 Aggregate	
Ndryshimi vjetor ne %	0.1	16.6	0.6	-3.2	-2.2	-1.6	-1.8	0.8	-0.3	-0.4	-1.8	Y/Y change in %	
Agregati M2	506,137.5	554,908.7	578,181.5	604,517.3	601,566.4	604,422.3	609,315.8	615,785.5	619,174.5	624,935.7	625,631.7	M2 Aggregate	
Ndryshimi vjetor ne %	6.0	9.6	4.2	4.6	5.3	5.5	5.9	7.2	6.8	7.2	6.7	Y/Y change in %	
Agregati M3	757,609.9	815,598.9	871,469.5	980,283.9	981,424.4	978,045.1	983,505.0	994,623.1	998,498.0	1,008,779.7	1,015,643.5	M3 Aggregate	
Ndryshimi vjetor ne %	13.7	7.7	6.8	12.5	11.5	10.8	10.8	12.2	11.2	11.8	11.2	Y/Y change in %	
Burimet e bazes monetare												Bonetary Base sources	
Mjetet e huaja neto	170,987.2	201,191.1	214,466.8	252,827.8	247,689.8	241,703.9	239,270.3	238,240.4	242,470.1	240,203.2	240,287.5	Net foreign assets	
Mjetet e brendshme neto	60,112.5	85,397.1	105,263.2	72,244.3	64,710.2	69,991.7	67,238.6	69,727.2	70,672.3	75,421.2	78,064.8	Domestic assets	
Pretendimet ndaj qeverise qendrore neto	57,457.0	64,073.6	71,369.8	57,937.1	50,344.2	53,555.2	50,481.3	52,840.9	51,550.6	49,695.2	25,500.5	Net Claims on central government	
Pretendimet ndaj korporatave te tjera depozituese	1,604.3	20,141.9	32,372.6	12,535.6	12,598.1	14,669.1	14,983.8	15,088.6	17,287.7	23,879.5	23,706.1	Claims on other depository corporations	

Burimi : Banka e Shqiperise

Source : Bank of Albania

DEPOZITAT Deposits					2011							Millions of Leks End of Period	
	2007	2008	2009	2010	Janar Jan	Shkurt Feb	Mars Mar	Prill Apr	Maj May	Qershor Jun	Korrik Jul		
Ne milione leke Fundi i periudhes													
Në lekë	351,181	359,187	369,138	409,459	415,004	418,566	423,767	427,918	431,289	435,655	435,396		In national currency
Depozitat e transferueshme +Depozita me likuiditet të lartë (depoziti)	69,462	70,355	61,372	80,369	76,861	76,442	78,226	77,544	76,933	78,471	79,329		Transferable deposits+Liquid deposits
Qeveria lokale	478.7	482.8	478.1	948.1	1,227.1	1,124.6	1,053.1	1,422.3	1,099.6	1,358.0	1,417.2		Local governments
Korporata jofinanciare publike	11,459.8	698.2	7,687.7	7,134.0	8,428.3	8,928.2	7,215.0	6,596	7,138.6	6,586.1	6,812.8		Public non-financial corporations
Korporata të tjera financiare	557.2	6,768.7	675.3	920.6	950.8	577.2	710.6	699.3	718.9	519.5	429.5		Other financial corporations
Korporata të tjera jofinanciare	31,857.1	33,320.4	20,574.7	22,505.0	20,036.6	19,174.1	20,850.5	19,653.9	19,514.0	19,779.7	18,619.7		Other non-financial corporations
Sektorë të tjerë rezidentë	25,108.9	29,085.2	31,956.3	48,860.8	46,218.4	46,638.1	48,397.0	49,172.3	48,462.1	50,228.1	52,050.1		Other resident sectors
Depozita të tjera	263,462	272,142	293,676	329,090	338,143	342,124	345,540	350,374	354,356	357,184	356,066		Other deposits
Qeveria lokale	206.4	17.7	8.4	55.1	55.0	55.0	67.1	87.1	87.1	100.6	94.0		Local governments
Korporata jofinanciare publike	2,476.6	831.8	3,378.4	3,054.3	3,464.0	3,392.2	3,057.0	2,786.4	3,371.8	3,456.2	3,955.0		Public non-financial corporations
Korporata të tjera financiare	300.4	1,331.5	786.6	1,773.4	2,103.4	1,981.3	1,749.0	2,222.1	1,698.6	1,904.2	1,834.8		Other financial corporations
Korporata të tjera jofinanciare	5,777.1	9,428.6	9,898.3	8,316.8	9,442.4	8,677.2	8,021.5	8,828.0	8,632.5	9,395.2	9,271.2		Other non-financial corporations
Sektorë të tjerë rezidentë	254,701.3	260,532.8	279,604.3	315,890.5	323,078.3	328,018.1	332,645.8	336,450.6	340,565.7	342,327.4	340,911.3		Other resident sectors
Në valutë	251,472	260,700	293,288	375,767	379,858	373,623	374,189	378,838	379,324	383,844	390,012		In foreign currency
Qeveria lokale	371.5	279.5	313.0	493.0	351.6	372.7	330.1	337.6	375.0	702.8	456.0		Local governments
Korporata jofinanciare publike	7,963.7	2,339.8	6,771.0	6,201.0	6,615.1	6,048.8	6,191.0	6,032.9	5,798.0	6,152.9	6,197.3		Public non-financial corporations
Korporata të tjera financiare	1,569.3	8,089.6	3,672.8	8,572.0	8,690.7	7,941.5	7,401.9	5,766.8	5,461.9	5,528.8	5,412.8		Other financial corporations
Korporata të tjera jofinanciare	45,791.4	45,922.9	39,582.9	57,382.9	55,175.8	49,450.3	49,486.8	51,736.3	49,263.9	50,139.6	50,767.2		Other non-financial corporations
Sektorë të tjerë rezidentë	195,776.5	204,068.1	242,948.4	303,117.7	309,024.7	309,809.7	310,779.3	314,963.9	318,424.7	321,320.0	327,178.4		Other resident sectors
Totali	601,597	619,107	661,626	785,225	794,862	792,189	797,956	806,756	810,612	819,499	825,407		Total
Qeveria lokale	1,057	780	799	1,496.2	1,634	1,552	1,450	1,847	1,562	2,161	1,967		Local governments
Korporata jofinanciare publike	21,900	3,870	17,837	16,389.3	18,507	18,369	16,463	15,416	16,308	16,195	16,965		Public non-financial corporations
Korporata të tjera financiare	2,427	16,655	5,243	11,266.0	11,745	10,500	9,862	8,688	7,879	7,953	7,677		Other financial corporations
Korporata të tjera jofinanciare	83,440	88,934	70,361	88,204.7	84,655	77,302	78,359	80,218	77,410	79,315	78,658		Other non-financial corporations
Sektorë të tjerë rezidentë	493,830	509,649	568,186	667,869.0	678,321	684,466	691,822	700,587	707,453	713,876	720,140		Other resident sectors

Burimi : Banka e Shqipërisë

Source : Bank of Albania

Tab - 13 BILANCI I PERMBLEDHUR I BSH
 Consolidated BoA Balance sheet

Ne milion leke Fundi I periudhes	2007	2008	2009	2010	2011							Millions of Lek End of period
					Janar Jan	Shkurt Feb	Mars Mar	Prill Apr	Maj May	Qershor Jun	Korrik Jul	
AKTIVET	272,308	326,406	359,552	368,032	360,326	356,219	354,426	353,084	360,496	364,630	364,410	ASSET
Total	45,942	65,798	62,644	50,480	38,829	34,851	41,986	36,203	40,147	39,742	36,272	Total
Mbajjet e SDR	163	641.8	7,546.1	8,126.9	7,892.4	7,621.1	7,380.9	7,330.6	7,402.0	7,295.4	8,238.7	SDR holdings
Arka ne valute	5	1,068.6	705.8	647.0	95.6	107.9	89.2	90.0	85.9	81.6	73.5	Foreign currency
Depozitat	45,774	64,088	54,392	41,705.7	30,841.0	27,122.3	34,515.6	28,782.2	32,658.9	32,364.6	27,959.7	Deposits
Letrat me vlere te ndryshme nga aksionet	205,735	218,120	243,143	280,301	286,453.1	284,256.7	274,931.5	278,821	279,313	277,264	280,530	Securities other than shares
jorezident	132,843	142,952.5	165,853.4	215,901.8	222,181.0	220,085.2	210,846.5	214,774.1	215,151.5	213,161.1	216,593.5	nonresidents
qeveria qendrore	72,892	75,167.2	77,289.4	64,399.2	64,272.1	64,171.5	64,085.0	64,047.1	64,161.7	64,103.3	63,936.2	central government
Huate	2,651	24,319	33,885	14,302	14,360	16,429	16,748	16,879	19,114	25,717	25,559	Loans
Qeveria qendrore	0	3,000.0	0.0	0.0	0.0	0.0	0.0	0.0	0.0	0.0	0.0	Central Government
Korporata te tjera depozituese	1,604	20,141.0	32,371.7	12,534.8	12,597.5	14,668.5	14,983.4	15,088.3	17,287.3	23,879.1	23,705.7	Other depository corporations
Sektore te tjere rezidente	1,048	1,177.6	1,513.5	1,767.3	1,762.5	1,760.9	1,764.7	1,790.3	1,826.3	1,837.8	1,853.1	Other resident sectors
Derivatet financiare	0	0.0	10.7	81	77.7	83.6	49.6	30.0	16.6	26.5	12.6	Financial derivatives
Llogari te arketueshme	13,406	12,891.3	13,279.2	10,748.3	8,891.9	8,454.8	8,598.5	8,779.6	9,431.8	9,594.5	9,352.4	Receivable accounts
Mjetet jofinanciare	4,573	5,278.7	6,590.9	12,119.1	11,714.0	12,143.0	12,112.3	12,372.1	12,473.5	12,286.4	12,684.9	Nonfinancial assets
DETYRIMET	272,308	326,406	359,552	368,032	360,326	356,219	354,426	353,084	360,495	364,630	364,410	LIABILITIES
Total	161,195	203,936	216,768	202,644	195,632	194,833	193,695	196,274	196,725	197,968	198,802	Total
Para ne qarkullim	161,182	203,732.8	216,767.6	202,386.7	195,051.2	194,827.0	193,691.4	195,830.4	196,655.4	197,891.9	198,693.7	Currency in Circulation
Depozitat e perfshira ne parane e gjere	13	203.1	0.6	256.8	580.8	6.4	3.9	443.6	70.0	75.8	108.5	Deposits included in broad money
Depozita te paperfshira ne parane e gjere	95,557	94,815	87,661	98,842	104,190	100,345	102,543	98,916	101,860	106,530	103,509	Deposits excluded from broad money
jorezident	7,151	6,783.7	7,981.6	8,440.3	8,424.0	8,407.9	8,407.4	8,406.7	8,362.9	8,362.7	8,347.0	nonresidents
qeveria qendrore	20,776	19,334.8	10,897.5	8,966.2	13,967.9	10,641.0	13,989.7	11,783.2	13,357.1	15,333.2	12,621.0	central government
korporata te tjera depozituese	67,036	67,793.3	68,071.5	80,810.0	80,797.6	80,133.3	79,390.9	77,717.2	79,245.9	82,170.9	81,397.5	other depository corporations
korporata te tjera jofinanciare	8	12.2	17.0	14.9	14.6	14.7	15.3	15.7	17.0	16.7	16.1	other nonfinancial corporations
sektore te tjere rezidente	587	890.7	692.9	610.4	986.3	1,147.9	739.4	993.3	877.2	646.2	1,127.3	other resident sectors
Huate	1,186	1,173	1,269	5,921	5,711	5,478	5,282	5,270	5,313	5,220	5,038	Loans
Jorezidentet	1,186	1,173	1,269	5,921	5,711	5,478	5,282	5,270	5,313	5,220	5,038	Nonresidents
Qeveria qendrore	0	0.0	0.0	0.0	0.0	0.0	0.0	0.0	0.0	0.0	0.0	Central Government
Korporata te tjera depozituese	0	0.0	0.0	0.0	0.0	0.0	0.0	0.0	0.0	0.0	0.0	Other depository corporations
Llogari te pagueshme	7,590	7,024.2	6,903.5	936.4	1,492.2	1,294.7	1,689.5	897.4	1,395.8	1,397.6	910.7	Other accounts payable
Alokimi i SDR	0	0.0	6,954.1	7,439.5	7,430.0	7,383.8	7,272.2	7,222.7	7,297.3	7,253.7	7,311.6	SDR allocation
Aksione dhe instrumenta te tjere	6,780	19,458	39,997	52,249.7	45,870.6	46,884.2	43,943.9	44,504.3	47,904.1	46,261.5	48,838.9	Shares and other equity

Burimi : BSH

Source : Bank of Albania