

JANAR—MAJ 2012

SEKTORI REAL

• GDP nominale 2012 (në miliard lekë) (MF parashikim)	1,385.0
• Rritja reale e GDP 2012 (në %) (MF parashikim)	+4.3
• Indeksi i çmimeve të konsumit (ndryshimi mujor në %) Maj '12/Prill '12	-0.8
• Indeksi i çmimeve të konsumit (ndryshimi vjetor në %) Maj '12/Maj '11	+1.9
• Niveli i papunësisë në tremujorin I 2012 (%)	13.32

TREGTIA E JASHTME

• Eksporti i mallrave (në milion lekë)	82,725
• Importi i mallrave (në milion lekë)	203,206
• Bilanci tregtar	-120,481

FINANCAT PUBLIKE

• Të ardhurat gjithsej (në milionë lekë)	132,084
• Shpenzimet gjithsej (në milionë lekë)	147,567
• Bilanci Fiskal (në milion lekë)	-15,483

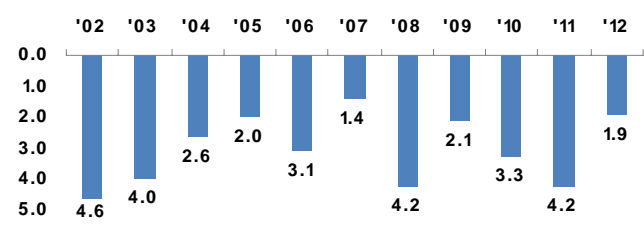
TREGJET FINANCIARE

• <i>Kursi mesatar i këmbimit</i>	
EURO	139.44
USD	108.96
• Yield-i mesatar i bonove të thesarit 3-mujore (në %)	5.30
• Yield-i mesatar i bonove të thesarit 6-mujore (në %)	6.20
• Yield-i mesatar i bonove të thesarit 12-mujore (në %)	7.35

Indeksi i Çmimeve të Konsumit

Indeksi i çmimeve të konsumit në muajin Maj 2012 arriti në 113.2 për qind kundrejt muajit Dhjetor 2007 duke shënuar një rënie prej -0.8% në krahasim me muajin paraardhës, ndërsa norma vjetore e inflacionit për këtë muaj ishte 1.9 përqind. Gjatë muajit Prill çmimi i naftes u ul me 2.1% dhe ai i benzines u ul me 1.8%. Rënie më e madhe mujore, prej -1.8%, u konstatua në grupin “Ushqime dhe pije joalkolike”; ndërsa në grupet e tjera ndryshimet mujore variojnë nga -0.6 përqind ne +0.4 përqind

Norma e inflacionit për muajin Maj në vite

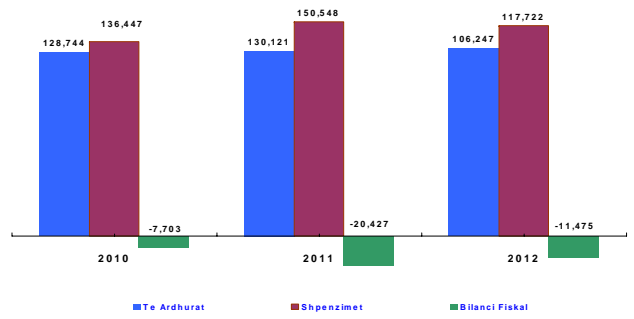


Totali i të ardhurave

Në fund të periudhës Janar—Maj 2012, të ardhurat buxhetore gjithsej arritën në 132.1 miliardë lekë, ose rreth 6.6 % më pak se parashikimi dhe 1.5 % më shumë se e njëjta periudhë e vitit të kaluar. Të ardhurat tatimore po në fund të kësaj periudhe arritën në 121.4 miliardë lekë, ose 5.5 % më pak se parashikimi; krahasuar me të njëjtën periudhë të vitit të kaluar ato janë rreth 1.8 % më të larta.

Totali i shpenzimeve

Shpenzimet e përgjithshme të buxhetit në periudhën Janar—Maj 2012, arritën në 147.6 miliardë lekë, ose 0.3 % më shumë se parashikimi; krahasuar me të njëjtën periudhë të vitit 2011, shpenzimet rezultuan 2 % të ulëta. Shpenzimet korrente rezultuan me 4.2 % më shumë se parashikimi dhe 4.4 % më shumë se viti i kaluar, ndërsa shpenzimet kapitale rezultuan 6.7 % më pak se parashikimi (29.4 % më pak se viti i kaluar).



Bonot e Thesarit

Në ankandet e bonove të thesarit për Maj-in 2012, yield-et mesatare ishin:

- për bonot e thesarit me maturim 3-mujor, % 5.30
- për bonot e thesarit me maturim 6-mujor, % 6.20
- për bonot e thesarit me maturim 12-mujor, % 7.35

Kursi i Këmbimit

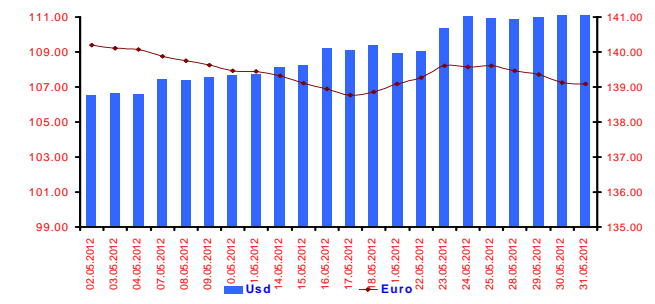
Gjatë muajit Maj 2012, Leku, pësoi një mbicënim kundrejt monedhës europiane Euros prej rreth 0.4 përqind dhe një nënçmim kundrejt dollarit amerikan, me rreth 2.5 përqind krahasuar me muajin Prill '12.

Në fillim të muajit Maj 1 Euro mund të shkëmbehej me 140.19 Lek dhe në fund të muajit 1 Euro shkëmbehej me 139.09 Lek, ndërsa 1 USD shkëmbehej me 106.55 Lek në fillim të muajit Maj dhe në fund të këtij muaji 1 USD shkëmbehej me 111.92 Lek.

Kursi mesatar i këmbimit të Lekut, për muajin Maj 2012 ishte:

- kundrejt monedhës europiane, **Euro 139.44 lekë/euro**
- kundrejt monedhës amerikane, **USD 108.96 lekë/usd.**

Kursi i këmbimit



Kontakti:

Tel: +355 (4) 2258 437
E-mail: elami@minfin.gov.al
www.minfin.gov.al

MINISTRY OF FINANCE

Department of Macroeconomic and Fiscal Policy

ECONOMY IN FOKLUS

JANUARY—MAY 2012

Real Sector

• Nominal GDP 2012 (in billion lek) (MoF estimations)	1,385.0
• Real growth of GDP 2012 (%) (MoF estimations)	+4.3
• Consumer Price Index (monthly change %), May'12 / April '12	-0.8
• Consumer Price Index (annual change %), May'12 / May '11	+1.9
• Unemployment rate Q1 2012 (%)	13.32

Foreign Trade January—May 2012

• Export of goods (in million lek)	82,725
• Import of goods (in million lek)	203,206
• Trade balance	-120,481

Public Finance

• Total revenues (in million lek)	132,084
• Total expenditures (in million lek)	147,567
• Fiscal Balance (in million lek)	-15,483

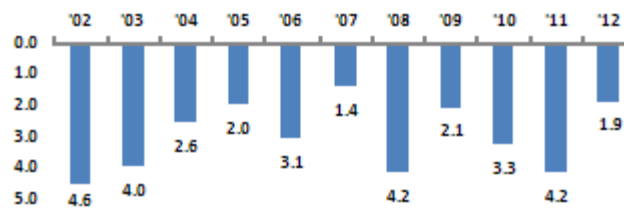
Financial Markets

• Average exchange rates	
EURO	139.44
USD	108.96
• Yield of 3-month t-bills (%)	5.30
• Yield of 6-month t-bills (%)	6.20
• Yield of 12-month t-bills (%)	7.35

Consumer Price Index

In May 2012 the Consumer Price Index was 113.2% against December 2007. The CPI in this month has decreased -0.8% compared to the previous month. The annual change of CPI for May was 1.9%. In March price of diesel signed a decrease of 2.1% and the price of petrol decreased by 1.8%. The index of "Food and non alcoholic beverage" group signed the biggest decrease of -1.8%; while the monthly changes price index in the other groups varies from -0.6 percent to + 0.4 percent.

Inflation rate for May in years

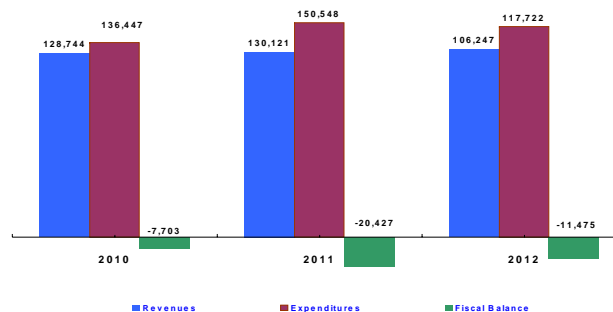


Total Revenues

Total revenues, during January—May 2012 reached 132.1 billion ALL, or 6.6 % less than the forecast, or 1.5 % more than the same period of last year. Tax revenues in the end of this period were 121.4 billion ALL, or 5.5 % less than the forecast, or 1.8 % more than the same period of last year.

Total Expenditures

Total expenditures during January—May 2012 were 147.6 billion ALL, or 0.3 % more than the forecast (2 % less than last year). Current expenditures were 4.2 % more than the forecast and 4.4 % more than the same period of last year, while capital expenditures were 6.7 % less than the forecast (29.4 % less than the same period of 2011).



Treasury Bills

The average weighted yield of treasury bills for May 2012 were:

- 3-month maturity treasury bills % 5.30
- 6-month maturity treasury bills % 6.20
- 12-month maturity treasury bills % 7.35

Exchange Rate

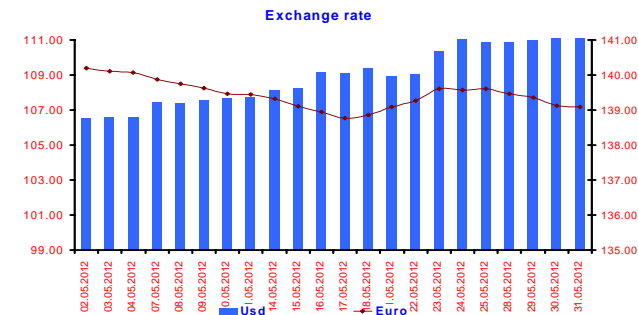
During May 2012 the exchange rate of our national currency with Euro has decreased by 0.4 percent compared with the previous month, and has increased with the American currency by 2.5 percent compared with the previous month.

At the beginning of May we could exchange 1 Euro with 140.19 Lek and at the end 1 Euro was exchange with 139.09 Lek, while 1 USD was exchanged with 106.55 Lek. At the end of this month 1 USD was exchanged with 111.92 Lek.

During May'12 the average exchange rates were:

EURO 139.44 Lek

USD 108.96 Lek



Contact:

Tel: +355 (4) 2258 437

E-mail: elami@minfin.gov.al

www.minfin.gov.al